

Luca Tonghini

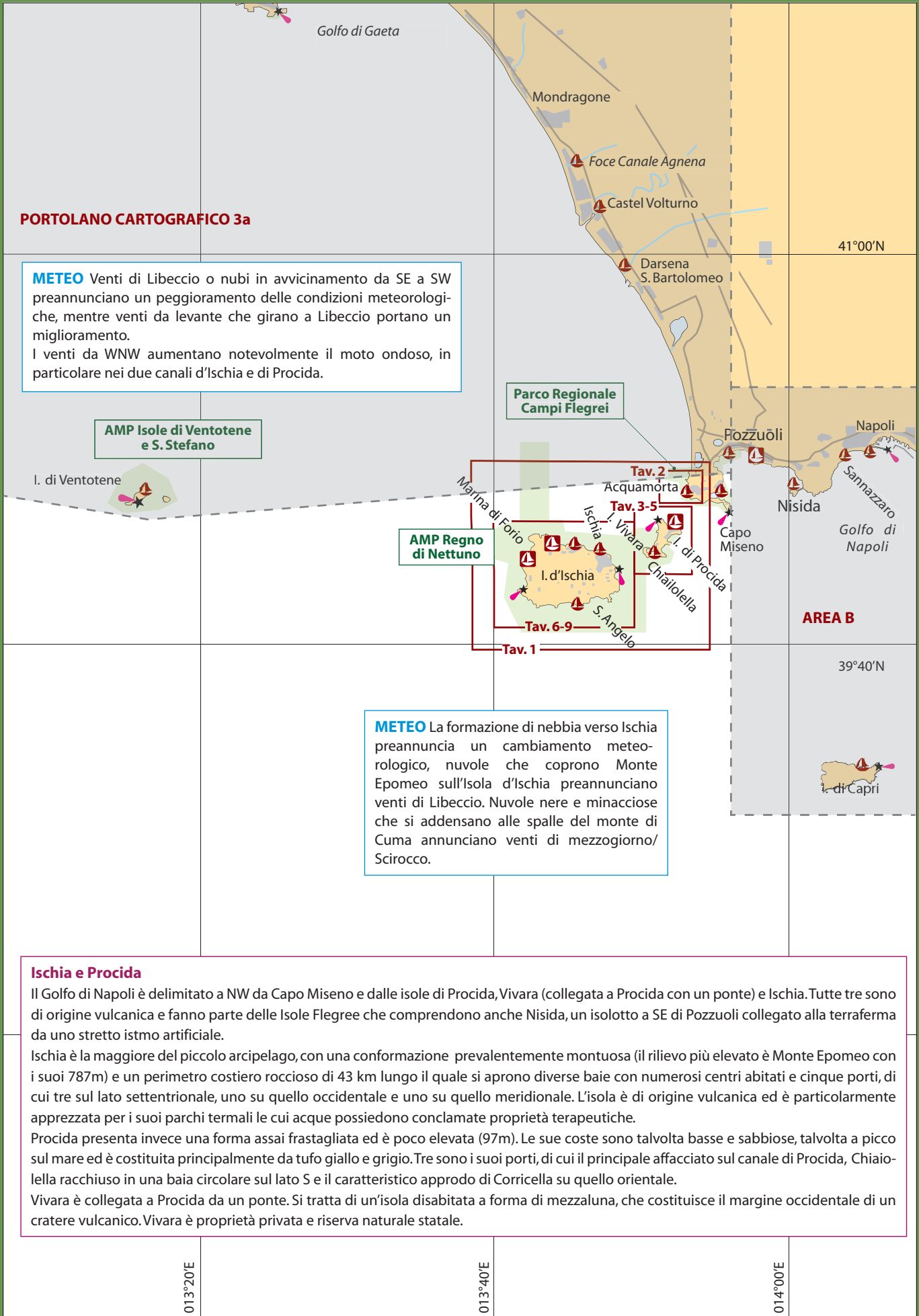
**Da Capo Miseno a Sapri**  
**Golfo di Napoli**  
**Golfo di Salerno**  
**Golfo di Policastro**

**3b**

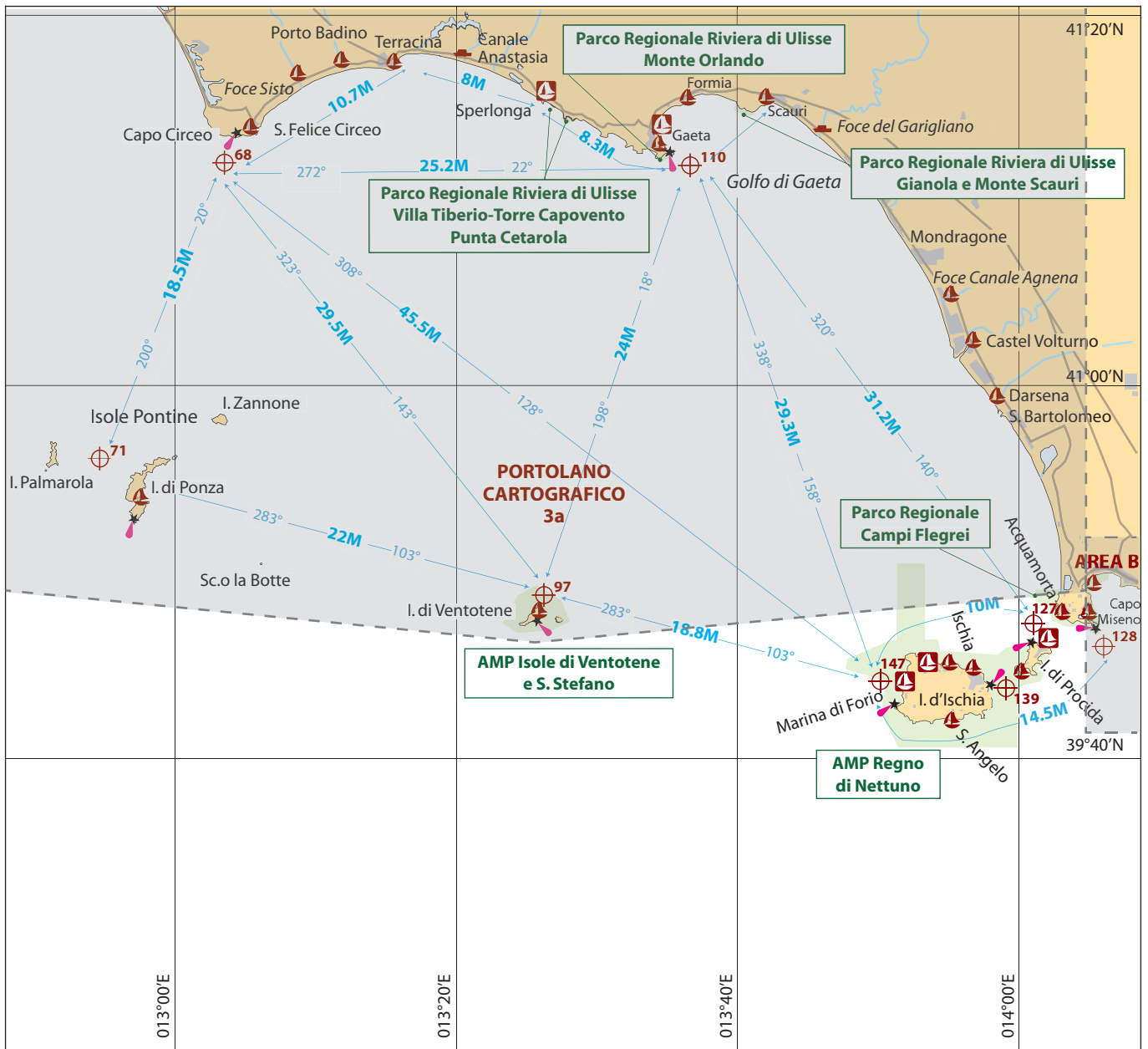
**il Frangente**  
EDIZIONI

## CONTENUTO

DISTANZE E ROTTE PRINCIPALI	4
CARTE NAUTICHE TRADIZIONALI	5
CARTOGRAFIA ELETTRONICA	10
AREE MARINE PROTETTE	11
SICUREZZA IN MARE	12
METEOROLOGIA	13
<hr/>	
<b>AREA A</b> DA CAPO CIRCEO A CAPO MISENO TAVOLE 1-9	20
<hr/>	
<b>AREA B</b> DA CAPO MISENO A PUNTA LICOSA TAVOLE 10-34	33
<hr/>	
<b>AREA C</b> DA PUNTA LICOSA A SAPRI TAVOLE 35-41	63
<hr/>	
INDICE	74



## AREA A - DA CAPO CIRCEO A CAPO MISENO



### WAYPOINT DI NAVIGAZIONE COSTIERA E DISTANZE

⊕	DESCRIZIONE	COORDINATE IN WGS 84		TAVOLA
		LATITUDINE	LONGITUDINE	
68	1M a S di Capo Circeo	41°12'50N	013°02'75E	
71	Avvicinamento Isole Pontine - Tra Palmarola e Ponza	40°55'20N	012°54'40E	
97	I. di Ventotene - 0.5M da Punta Eolo	40°48'65N	013°26'05E	
110	1M a S di Capo Gaeta	41°11'45N	013°36'10E	
127	Canale di Procida N	40°47'15N	014°02'00E	1-2-3
128	0.5M a SE di Capo Miseno	40°46'40N	014°05'58E	1-2
139	I. d'Ischia - 0.5M a E di Castello d'Ischia	40°43'65N	013°58'05E	3-6
147	I. d'Ischia - 1M al largo di Forio	40°44'14N	013°50'05E	1-3-6

## AREA A - DA CAPO CIRCEO A CAPO MISENO

### PORTI E MARINA GUIDA RAPIDA DI CONSULTAZIONE

⊕	NOME	COORDINATE IN WGS 84		TAV.	🚤	⚓	🚢	LOA m	T	📱	📏 m	⚡	🚰	WC	🚿	🚰	🚰	🚰	
		LATITUDINE	LONGITUDINE																
126	Marina di Torre Fumo	40°47:45N	014°02:40E	2	•	550	12				3								
129	I. di Procida - Porto Commerciale Marina Grande	40°46:10N	014°01:70E	4	•	nd	12	•	•	3	•	•					•	•	
130	I. di Procida - Marina di Procida	40°46:05N	014°02:05E	4	•	500	30	•	•	3	•	•	•						•
131	I. di Procida - Corricella	40°44:70N	014°00:50E	4	•	nd	nd	•		3									
133	I. di Procida - Chiaiolella	40°44:75N	014°00:35E	5	•	315	45	•	•	3	•	•	•	•	•	•			
137	I. d'Ischia - Porto d'Ischia	40°44:80N	013°56:60E	7	•	200	50	•	•	3	•	•	•				•	•	
143	I. d'Ischia - Porto Sant'Angelo	40°41:75N	013°53:75E	8	•	100	20	•		3	•	•	•	•					
146	I. d'Ischia - Marina di Forio	40°44:55N	013°51:55E	8	•	350	40	•		3	•	•	•	•	•				
149	I. d'Ischia - Marina di Lacco Ameno	40°45:20N	013°53:60E	9	•	250	90	•	•	3	•	•					•		
150	I. d'Ischia - Casamicciola	40°45:10N	013°54:75E	9	•	300	80	•		4	•	•					•		

nd: dato non disponibile

🚤	Marina / Porto turistico	⚓	Porto / Approdo con ormeggi per il diporto	🚢	Numero ormeggi	LOA	Lunghezza fuori tutto				
T	Transito	📱	Carburante	📏	Profondità in metri	⚡	Energia elettrica	🚰	Acqua	WC	Servizi igienici
🚿	Docce	🚰	Scivolo	🚰	Travel-lift	🚰	Gru	🔧	Assistenza tecnica		

### ANCORAGGI GUIDA RAPIDA DI CONSULTAZIONE

⊕	NOME	COORDINATE IN WGS 84		TAV.	🚤	🚰	m	🚰	🚰	🚰	🧭	⚓	🔊
		LATITUDINE	LONGITUDINE										
124	Torre Gaveta	40°48:45N	014°02:40E	2	B	s	4	•	B-R	S-N	•		
125	Isolotto S. Martino	40°47:50N	012°02:15E	2	S	s	5			SE-NW	•		
131	I. di Procida - Corricella	40°45:70N	014°00:50E	4	B	s	6	•	B-R-N	SE-SW	•	•	
132	I. di Procida - Cala S. Antonio	40°45:58N	014°02:50E	4	B	s	5	•	B-R	E-S	•		
134	I. di Procida - Golfo di Genito	40°44:65N	014°00:00E	5	B	s	8			SE-S	•		
135	I. di Procida / Spiaggia di Ciraccio	40°44:90N	014°00:10E	5	B	s	5	•		SW-N	•		
136	I. di Procida - Cala del Pozzo Vecchio	40°45:80N	014°00:40E	5	B	s	5	•		W-N	•		
138	I. d'Ischia - Castello d'Ischia	40°44:00N	013°57:85E	7	B	s/a	5	•	B-R-N	NE-SE	•		
140	I. d'Ischia - Baia S. Panrazio	40°42:50N	013°57:55E	7	B	s	5	•		NE-SE	•		
141	I. d'Ischia - Baia della Scarrupata	40°42:20N	013°56:35E	7	B	s	5	•		SE-SW	•		
142	I. d'Ischia - Ancoraggio S. Angelo	40°41:85N	013°54:30E	8	B	s	6	•	B-R	E-SW	•		
144	I. d'Ischia - Cala Sorgeto	40°41:80N	013°52:60E	8	B	s/r	6	•		SE-SW	•		
145	I. d'Ischia - Baia di Citara	40°43:10N	013°51:45E	8	B	s	4	•		SW-NW	•		
148	I. d'Ischia - Seno di S. Montano	40°45:55N	013°52:55E	9	S	s	6	•	B-R	NW-NE	•		
149	I. d'Ischia - Lacco Ameno	40°45:20N	013°53:60E	9	S	s	8	•	B-R-N	NW-SE			

🚤	Protezione ancoraggio: S = scarso B = buono E = eccellente	🚰	Natura del fondo: a = alghe f = fango g = ghiaia p = pietre/sassi				
r	roccia s = sabbia	📏	Profondità in metri	🚰	Approdo con tender	🚰	Servizi a terra: B = bar R = ristorante N = negozio
🧭	Venti di traversia	⚓	Ancoraggio	🔊	Gavitelli		



**BOLLETTINI METEO**

Bollettino meteo Mari d'Italia/Meteomar  
(italiano e inglese)  
VHF ch 68 - 156.425 MHz continuo  
[www.meteoam.it/meteomar/view](http://www.meteoam.it/meteomar/view)  
Aggiornamenti alle ore 00 - 06 - 12 - 18 GMT

Bollettino meteo stazioni radio costiere  
0135, 0735, 1335, 1935 UTC

Formia VHF ch 21 - 161.650 MHz  
Posillipo VHF ch 01 - 160.650 MHz

RAI Radio1 previsioni meteo fornite dal Servizio Meteorologico dell'Aeronautica Militare tutti i giorni alle ore: 0615, 0715, 0915, 1115, 1215, 1415, 1515, 1715, 1815, 1920, 2115 UTC

**CAPITANERIE DI PORTO**

Roma Fiumicino ☎ 06 656171 (centralino)  
[cproma@mit.gov.it](mailto:cproma@mit.gov.it)

Gaeta ☎ 0771 460100-0771 460088  
[cpgaeta@mit.gov.it](mailto:cpgaeta@mit.gov.it)

Napoli ☎ 081 2445111 (centralino)  
[napoli@guardiacostiera.it](mailto:napoli@guardiacostiera.it)

**Guardia Costiera**

☎ 1530 emergenza - VHF ch 16

**CENTRI DI SOCCORSO IN MARE**

☎ **112** numero d'emergenza europeo

MRCC Roma MMSI 002 470 001  
DSC VHF ch 70, 16 - DSC MF 2187.5 kHz, 2182 kHz  
DSC HF 420.5, 6312, 8414.5 kHz  
Direzione Marittima Roma Fiumicino  
☎ 06 656171 - [cproma@mit.gov.it](mailto:cproma@mit.gov.it)

CIRM Centro Internazionale Radio Medico  
(in lingua italiana, inglese e francese)  
☎ 06 59290263 / 348 3984229  
Fax 06 5923331/2  
[telesoccorso@cirm.it](mailto:telesoccorso@cirm.it) - [www.cirmtmas.it](http://www.cirmtmas.it)  
VHF e SSB/MF su tutte le stazioni radio costiere



### Area Marina Protetta Regno di Nettuno

In questa AMP, che interessa le Isole di Procida e Ischia, vi sono quattro zone ad accesso vietato: le due zone A di riserva integrale e le due zone B.n.t. dedicate esclusivamente all'immersione subacquea sportiva. Nelle altre zone, B, C, D la nautica, la pesca e le attività acquatiche (vedi Tabella) sono regolamentate e devono essere autorizzate.

In tutta l'AMP sono previsti i seguenti divieti: l'uso di moto d'acqua e mezzi simili, lo sci nautico o sport simili. Il transito delle moto d'acqua è consentito solo perpendicolarmente alla costa per raggiungere le zone esterne all'area marina.

**A Riserva integrale** È vietata ogni attività esclusa la ricerca scientifica.

**B Riserva generale** È consentita la navigazione a remi, a vela o con propulsori elettrici. La navigazione a motore è consentita: entro una distanza di 300m dalla costa ad una velocità non superiore a 5 nodi, tra 300m e 600m dalla costa non superiore a 10 nodi. L'ancoraggio è consentito dall'alba al tramonto previa autorizzazione dell'Ente gestore.

**Bnt** Sono consentite solo la balneazione e le immersioni guidate.

**C D** È consentita la navigazione a motore a natanti e imbarcazioni a una velocità non superiore a 5 nodi entro 300m dalla costa, e non superiore a 10 nodi tra 300-600m dalla costa. L'ancoraggio è consentito previa autorizzazione dell'Ente gestore.

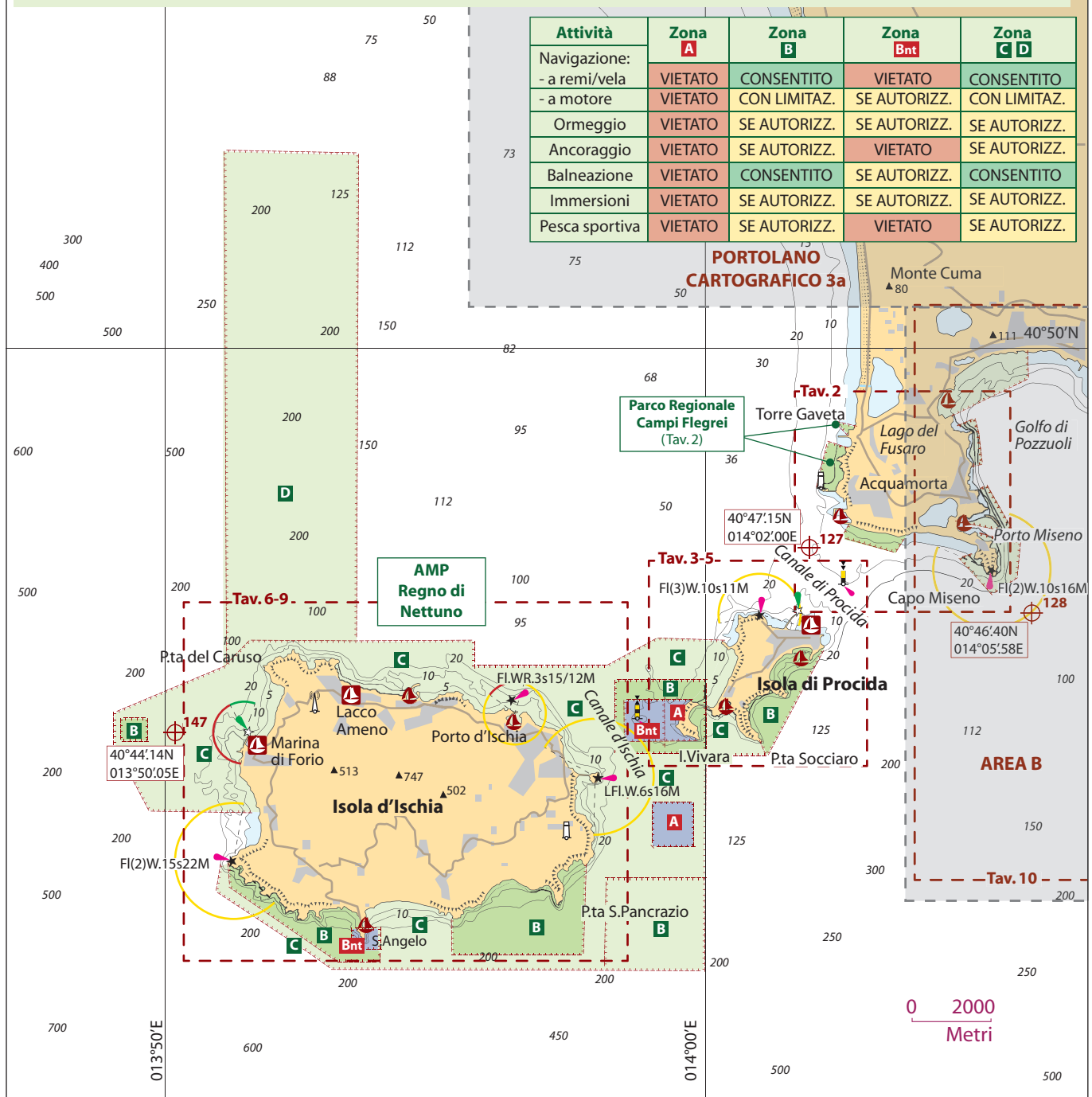
Nelle zone B C e D l'ancoraggio non è consentito nelle aree caratterizzate da fondali che ospitano praterie di Posidonia oceanica o fondali coralligeno.

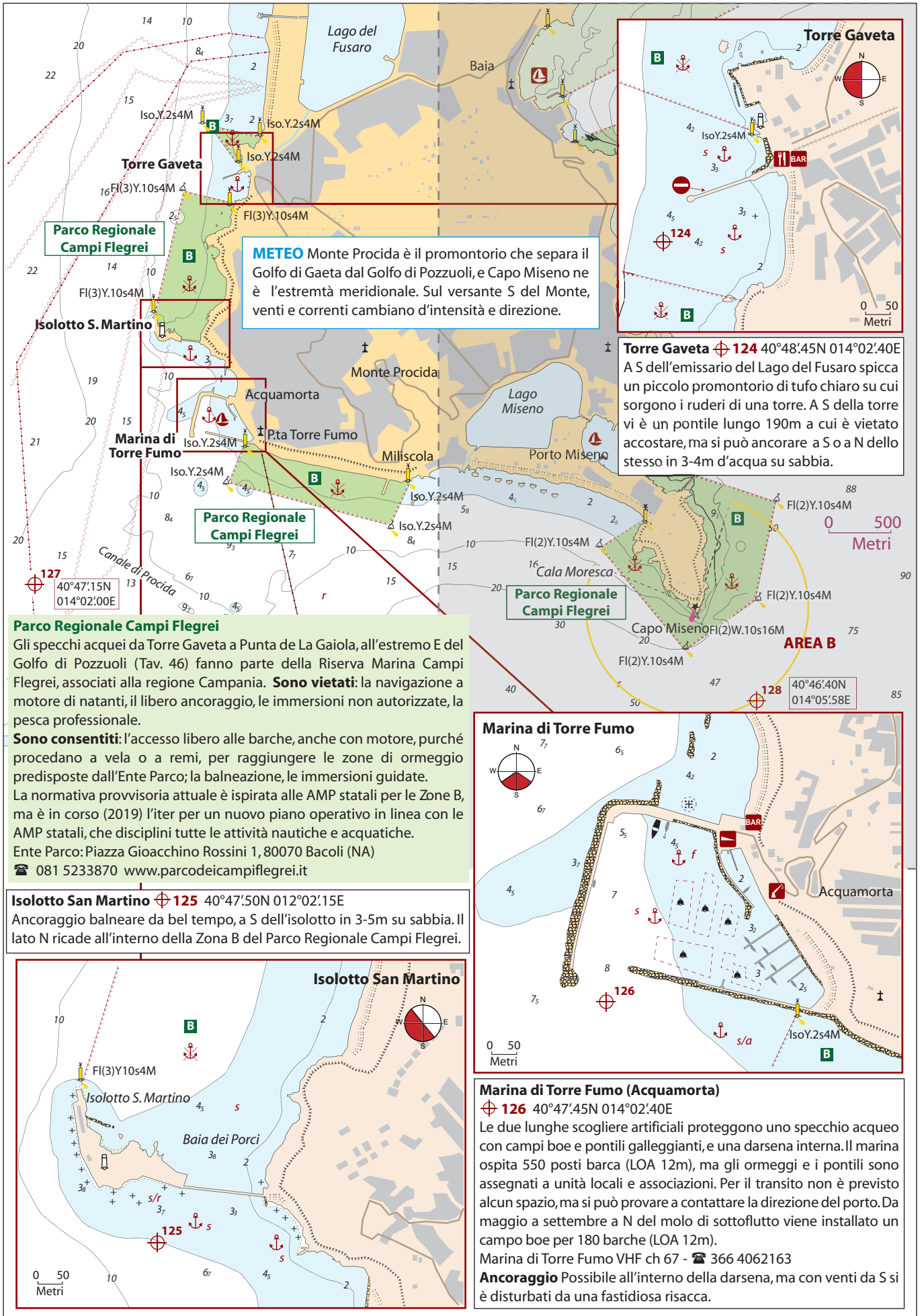
La gestione provvisoria dell'AMP è affidata alla Capitaneria di Porto di Napoli:

Piazzale C. Pisacane, 1 - 80133 Napoli ☎ 081 2445300

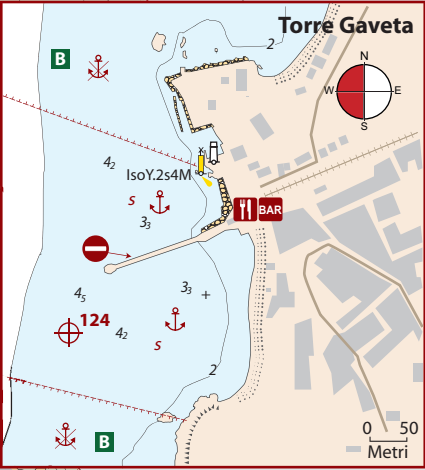
info@nettunoamp.it - demanio.cpnapoli@mit.gov.it - protocollo@nettunoamp.it - www.nettunoamp.org

Le autorizzazioni previo versamento di un ammontare commisurato alle caratteristiche dell'unità e alla durata del soggiorno vengono rilasciate anche in alcuni dei porti o marina della zona.





**METEO** Monte Procida è il promontorio che separa il Golfo di Gaeta dal Golfo di Pozzuoli, e Capo Miseno ne è l'estremità meridionale. Sul versante S del Monte, venti e correnti cambiano d'intensità e direzione.



**Torre Gaveta**  $\odot 124$  40°48':45N 014°02':40E  
 A S dell'emissario del Lago del Fusaro spicca un piccolo promontorio di tufo chiaro su cui sorgono i ruderi di una torre. A S della torre vi è un pontile lungo 190m a cui è vietato accostare, ma si può ancorare a S o a N dello stesso in 3-4m d'acqua su sabbia.

**Parco Regionale Campi Flegrei**

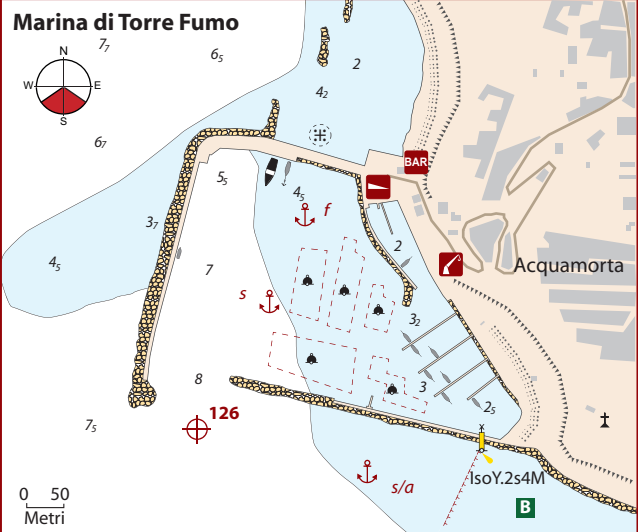
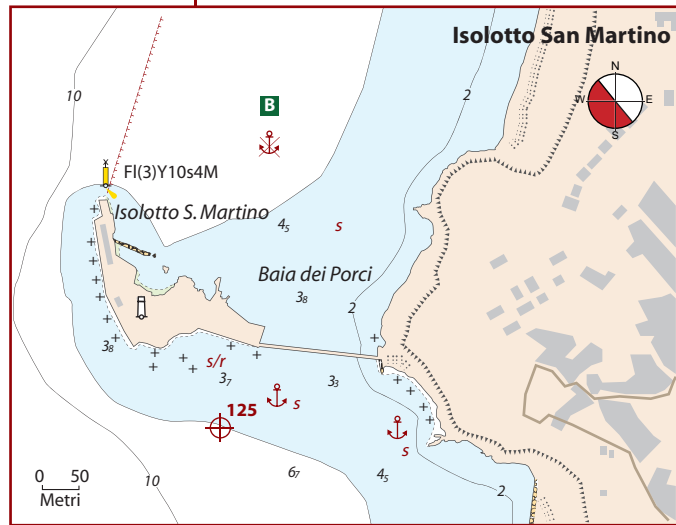
**Parco Regionale Campi Flegrei**

**Parco Regionale Campi Flegrei**

**Parco Regionale Campi Flegrei**

Gli specchi acquei da Torre Gaveta a Punta de La Gaiola, all'estremo E del Golfo di Pozzuoli (Tav. 46) fanno parte della Riserva Marina Campi Flegrei, associati alla regione Campania. **Sono vietati:** la navigazione a motore di natanti, il libero ancoraggio, le immersioni non autorizzate, la pesca professionale.  
**Sono consentiti:** l'accesso libero alle barche, anche con motore, purché procedano a vela o a remi, per raggiungere le zone di ormeggio predisposte dall'Ente Parco; la balneazione, le immersioni guidate. La normativa provvisoria attuale è ispirata alle AMP statali per le Zone B, ma è in corso (2019) l'iter per un nuovo piano operativo in linea con le AMP statali, che disciplinano tutte le attività nautiche e acquatiche.  
 Ente Parco: Piazza Gioacchino Rossini 1, 80070 Bacoli (NA)  
 ☎ 081 5233870 [www.parcocampiflegrei.it](http://www.parcocampiflegrei.it)

**Isolotto San Martino**  $\odot 125$  40°47':50N 012°02':15E  
 Ancoraggio balneare da bel tempo, a S dell'isolotto in 3-5m su sabbia. Il lato N ricade all'interno della Zona B del Parco Regionale Campi Flegrei.



**Marina di Torre Fumo (Acquamorta)**  
 $\odot 126$  40°47':45N 014°02':40E  
 Le due lunghe scogliere artificiali proteggono uno specchio acqueo con campi boe e pontili galleggianti, e una darsena interna. Il marina ospita 550 posti barca (LOA 12m), ma gli ormeggi e i pontili sono assegnati a unità locali e associazioni. Per il transito non è previsto alcun spazio, ma si può provare a contattare la direzione del porto. Da maggio a settembre a N del molo di sottoflutto viene installato un campo boe per 180 barche (LOA 12m).  
 Marina di Torre Fumo VHF ch 67 - ☎ 366 4062163  
**Ancoraggio** Possibile all'interno della darsena, ma con venti da S si è disturbati da una fastidiosa risacca.

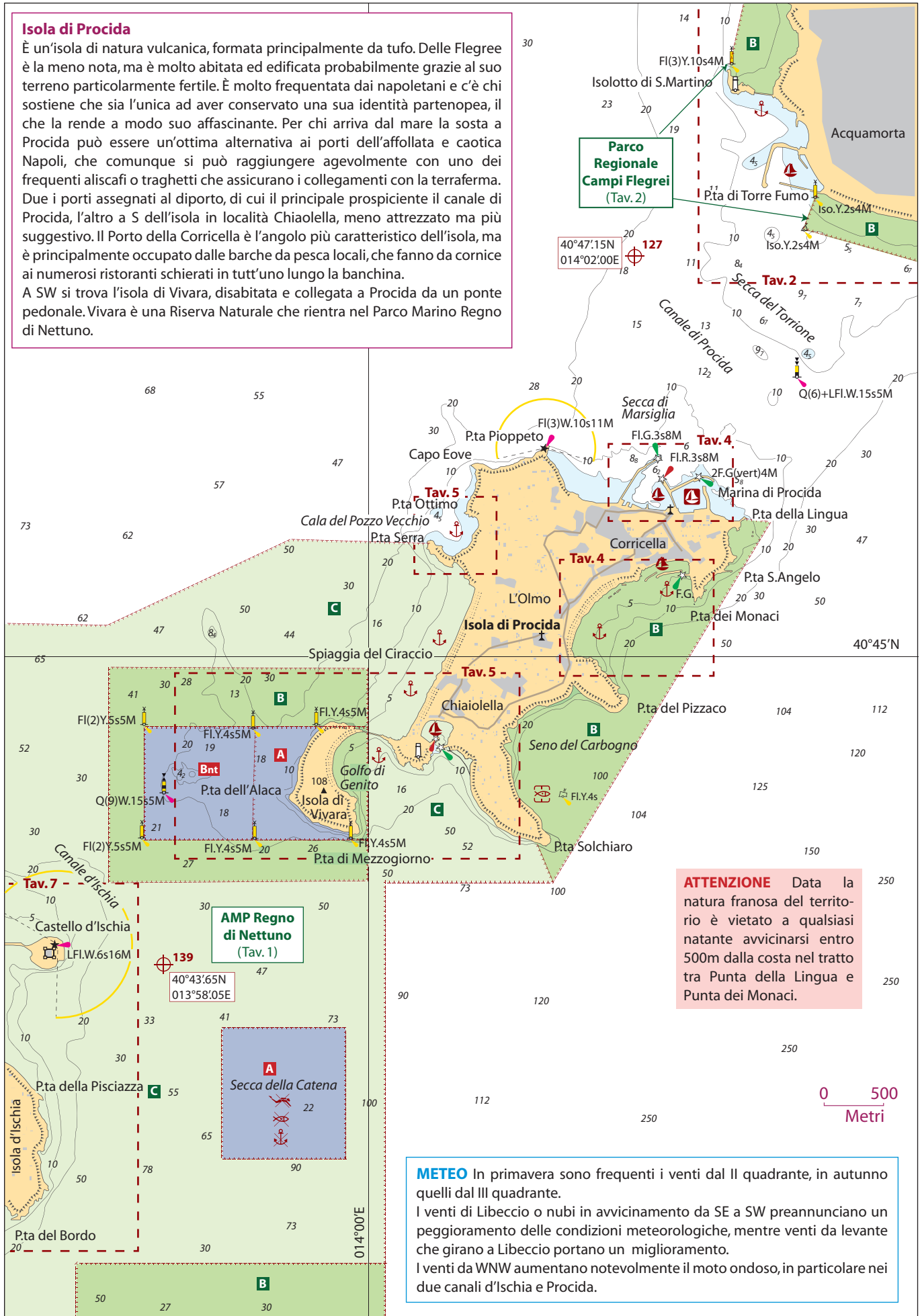




**Isola di Procida**

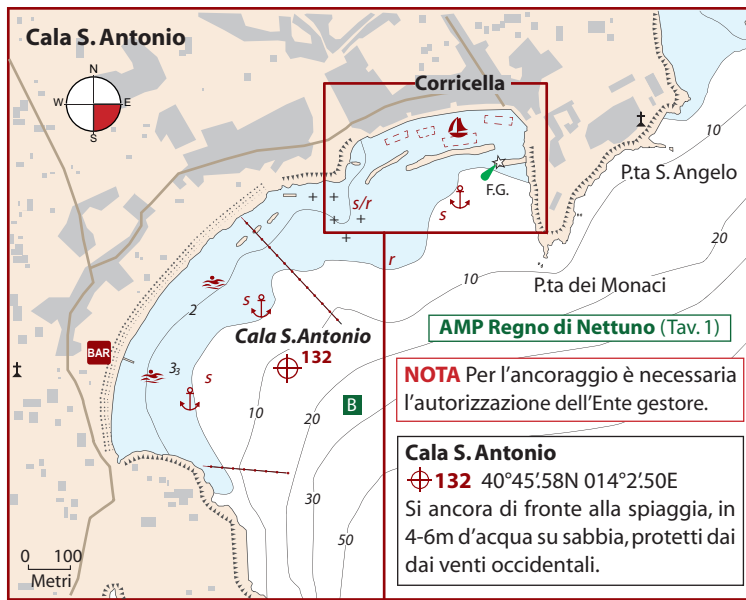
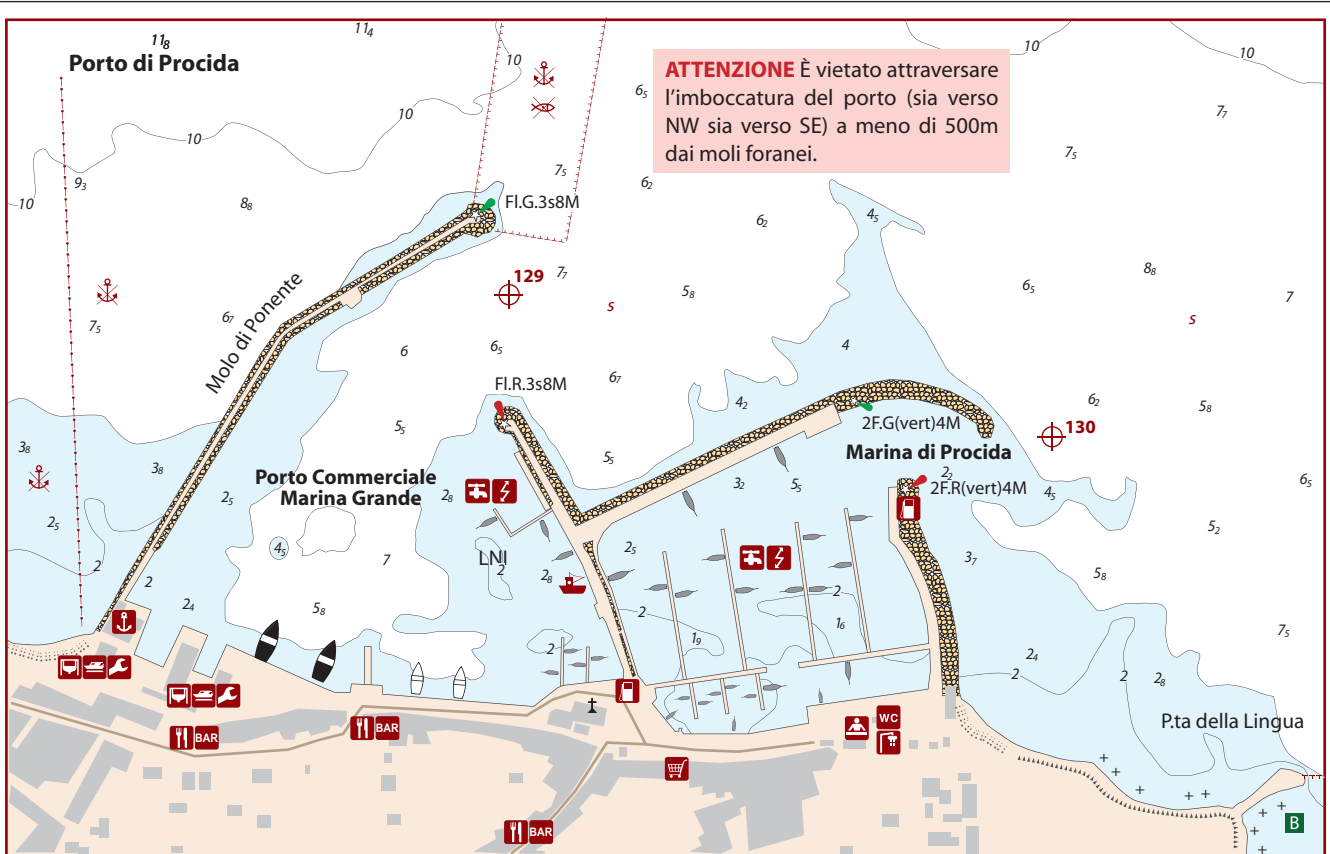
È un'isola di natura vulcanica, formata principalmente da tufo. Delle Flegree è la meno nota, ma è molto abitata ed edificata probabilmente grazie al suo terreno particolarmente fertile. È molto frequentata dai napoletani e c'è chi sostiene che sia l'unica ad aver conservato una sua identità partenopea, il che la rende a modo suo affascinante. Per chi arriva dal mare la sosta a Procida può essere un'ottima alternativa ai porti dell'affollata e caotica Napoli, che comunque si può raggiungere agevolmente con uno dei frequenti aliscafi o traghetti che assicurano i collegamenti con la terraferma. Due i porti assegnati al diporto, di cui il principale prospiciente il canale di Procida, l'altro a S dell'isola in località Chiaiolella, meno attrezzato ma più suggestivo. Il Porto della Corricella è l'angolo più caratteristico dell'isola, ma è principalmente occupato dalle barche da pesca locali, che fanno da cornice ai numerosi ristoranti schierati in tutt'uno lungo la banchina.

A SW si trova l'isola di Vivara, disabitata e collegata a Procida da un ponte pedonale. Vivara è una Riserva Naturale che rientra nel Parco Marino Regno di Nettuno.



**ATTENZIONE** Data la natura franosa del territorio è vietato a qualsiasi natante avvicinarsi entro 500m dalla costa nel tratto tra Punta della Lingua e Punta dei Monaci.

**METE** In primavera sono frequenti i venti dal II quadrante, in autunno quelli dal III quadrante. I venti di Libeccio o nubi in avvicinamento da SE a SW preannunciano un peggioramento delle condizioni meteorologiche, mentre venti da levante che girano a Libeccio portano un miglioramento. I venti da WNW aumentano notevolmente il moto ondoso, in particolare nei due canali d'Ischia e Procida.



**Porto di Procida** Questo porto è diviso in due bacini: a ponente quello commerciale, a levante quello turistico. Nell'avvicinamento prestare attenzione al sostenuto traffico di traghetti e aliscafi.

Ufficio Circondariale Marittimo ☎ 081 8967381  
 ucprocida@mit.gov.it

**Porto Commerciale Marina Grande**

⚓ 129 40°46':10N 014°01':70E

Al suo interno ci sono i pontili della LNI con un paio di posti riservati al transito (LOA 12m). L'ormeggio è disturbato dall'intenso traffico di traghetti che assicurano i collegamenti con la terraferma.

LNI VHF ch 71 - ☎ 018 101475/ 339 6820962

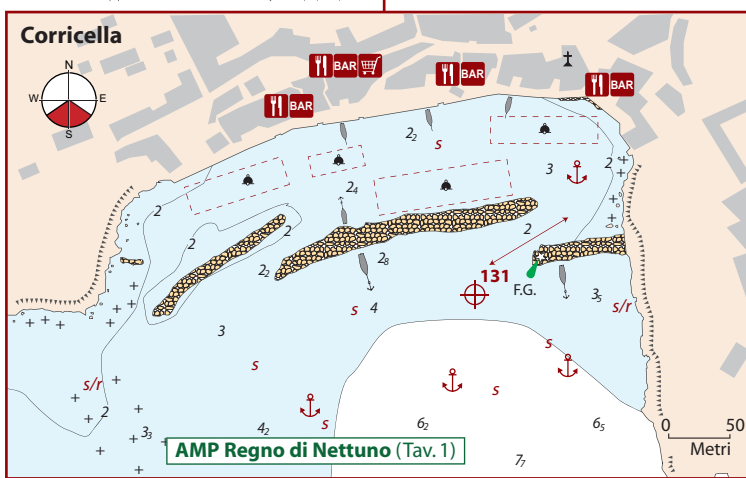
**Marina di Procida (Marina di S. Cattolico)**

⚓ 130 40°46':05N 014°02':05E

Un grande marina ben attrezzato, con 500 ormeggi (LOA 50m). Prima di accedere contattare la direzione e seguire le indicazioni degli addetti.

VHF ch 06 - ☎ 081 8969668

info@marinadi-procida.com - www.marinadi-procida.com  
 www.marinadiprocida.eu



**Corricella** ⚓ 131 40°45':70N 014°00':50E

Il borgo è molto caratteristico e vivace, indubbiamente tra i più suggestivi del Tirreno. L'approdo è protetto da una serie di frangiflutti posizionati parallelamente alla costa. Al suo interno vi sono molti gavittelli e una riva banchinata. Le barche all'ormeggio sono soprattutto di pescatori locali, ma ci sono alcuni posti per il transito. Accedere con cautela dal varco più a E.

Per un ormeggio in banchina o al gavittello contattare:

Coppa ☎ 081 8969433/339 427322

Nasti ☎ 368 491632/ 330 515143

Piro ☎ 081 8969063/ 338 3136743/ 333 4603877

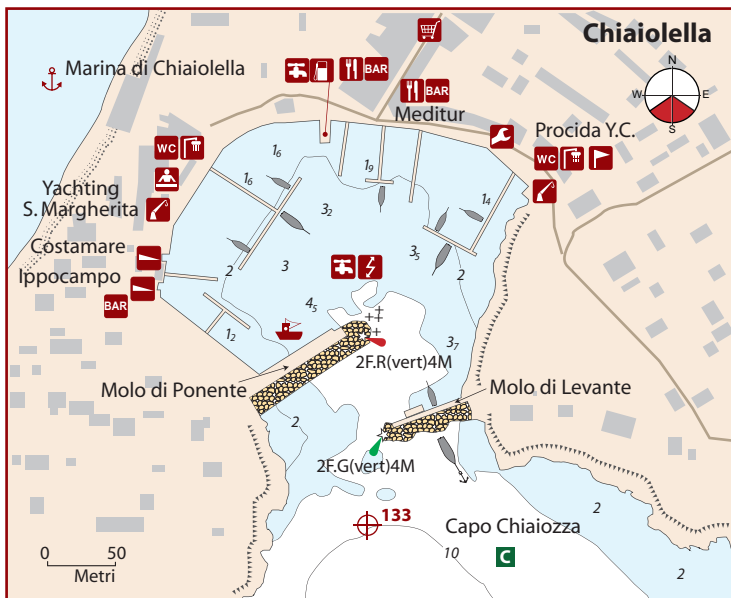
**Ancoraggio** Con tempo favorevole, all'esterno dei frangiflutti, in 5-7m su sabbia, oppure all'interno nel poco spazio non occupato dai gavittelli; filare una cima a terra. L'ancoraggio può risultare disturbato dal sostenuto andirivieni serale delle barche.

**Chiaiolella**  $\oplus 133$  40°44'75N 014°00'35E

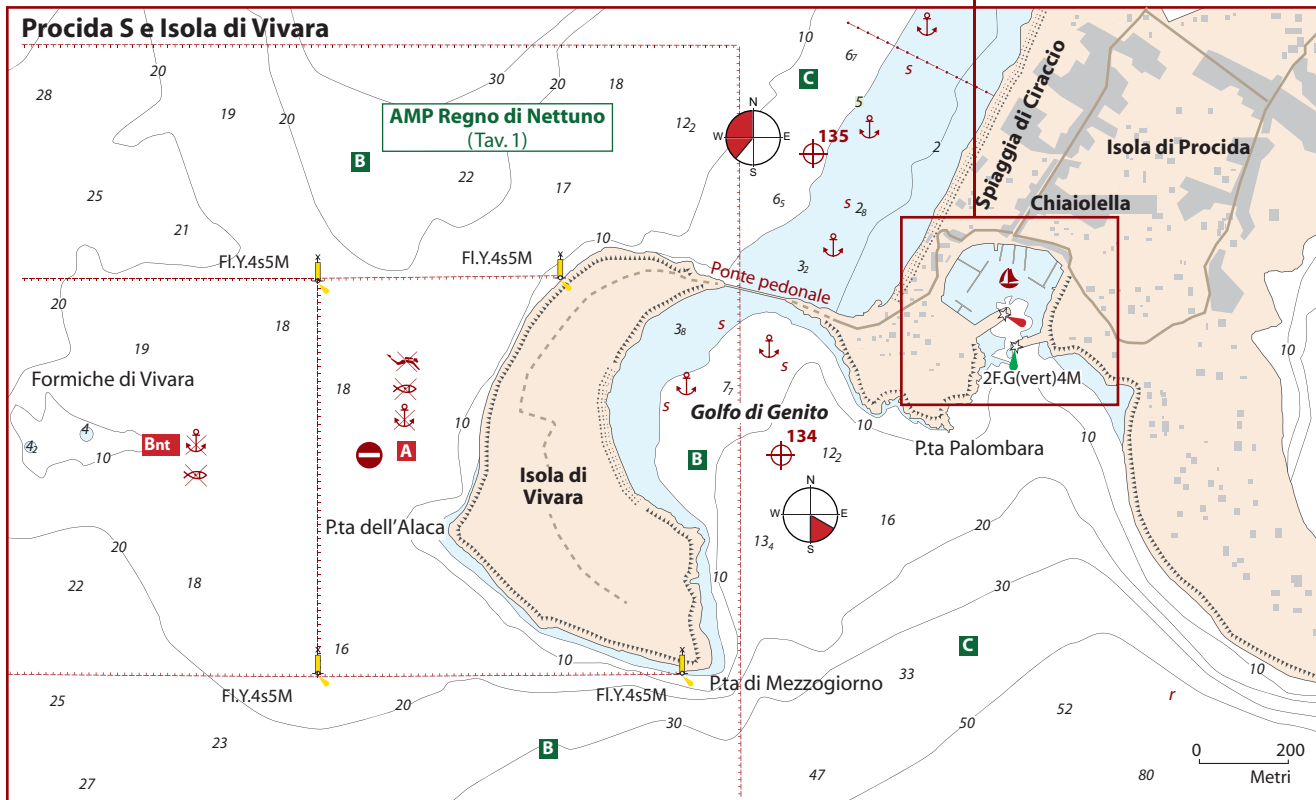
L'approdo di Chiaiolella è un porto naturale protetto da due moli frangiflutti. L'accesso è largo appena 70m e richiede cautela, in particolare con venti da NW che spazzano con violenza la baia e rendono difficoltose anche le manovre d'accosto. L'approdo e il borgo sono molto belli, lontani dalla più caotica Marina Grande.

Il porto offre 315 posti barca (LOA 45m) di cui molti riservati al transito. In estate è invariabilmente affollato, per cui conviene verificare la disponibilità. Gli operatori rilasciano anche le autorizzazioni per l'ncoraggio e la pesca nell'AMP Regno di Nettuno.

Consorzio Marina di Chiaiolella ☎ 081 8101611  
 Procida Y.C. ☎ 081 8101481/336 8122922  
 info@procidayachting.it - www.procidayachting.it  
 Yachting Santa Margherita VHF ch 9 - ☎ 081 8968074  
 info@yachtingsantamargherita.com  
 www.yachtingsantamargherita.com  
 Meditur ☎ 081 8101934 - barcheggiando@virgilio.it  
 Nautica Costamare ☎ 330 811949 / 335 8334141  
 Ippocampo ☎ 081 8967018 - procida@ippocampo.biz



**Procida S e Isola di Vivara**



**Cala del Pozzo Vecchio**



**Golfo di Genito**  $\oplus 134$  40°44'65N 014°00'00E

La parte a W del Golfo di Genito ricade in Zona B, mentre quella a E in Zona C. L'ancoraggio è comunque regolamentato ed i permessi vanno richiesti all'Ente gestore dell'AMP Regno di Nettuno. Si può dare fondo in 7-10m d'acqua su sabbia. L'ancoraggio garantisce discreta protezione dai venti settentrionali, ma soffre di una fastidiosa onda di risacca. L'isola di Vivara è area a Riserva Integrale.

**Ancoraggio Spiaggia di Ciraccio**  $\oplus 135$  40°44'90N 014°00'10E

Dare fondo dove si preferisce di fronte alla lunga spiaggia in 4-6m su sabbia. L'ancoraggio più protetto, in particolare dallo scirocco, è l'angolo SW alla fine della spiaggia.

**Cala del Pozzo Vecchio**  $\oplus 136$  40°45'80N 014°00'40E

Ancoraggio a NW dell'isola all'esterno dell'AMP, che si estende verso W da Punta Serra. Dare fondo in 4-6m di acqua su sabbia, ridossati dallo scirocco e dai venti orientali.