

Luca Tonghini

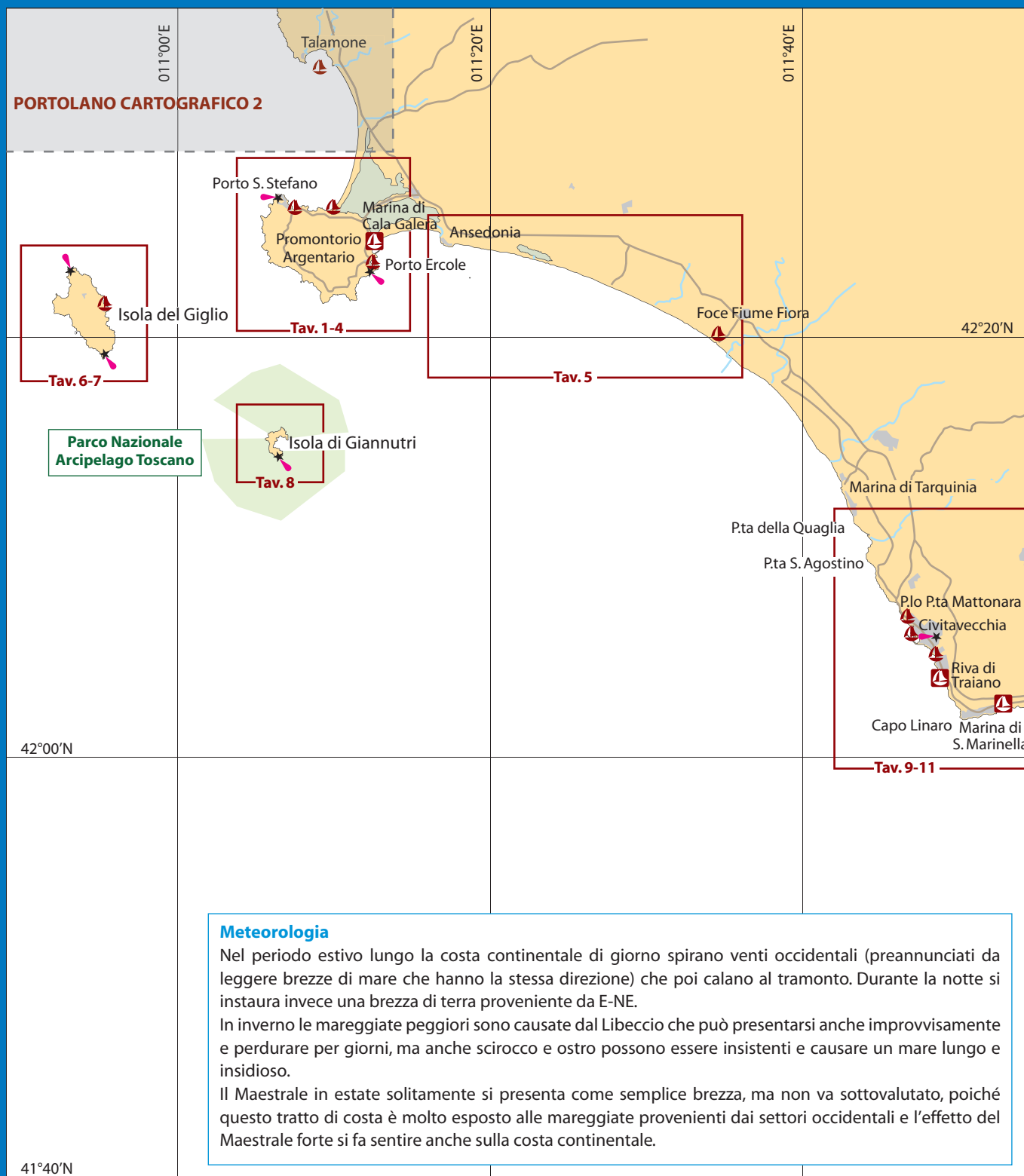
Dall'Argentario a Capo Miseno
Isole Pontine - Isola d'Ischia

3a

il Frangente
EDIZIONI

CONTENUTO

DISTANZE E ROTTE PRINCIPALI	4
CARTE NAUTICHE TRADIZIONALI	5
CARTOGRAFIA ELETTRONICA	10
AREE MARINE PROTETTE	11
SICUREZZA IN MARE	12
METEOROLOGIA	13
<hr/>	
AREA A DALL' ARGENTARIO A CAPO LINARO TAVOLE 1-11	20
<hr/>	
AREA B DA CAPO LINARO A CAPO CIRCEO TAVOLE 12-20	35
<hr/>	
AREA C DA CAPO CIRCEO A CAPO MISENO TAVOLE 21-45	48
<hr/>	
INDICE	78



Meteorologia

Nel periodo estivo lungo la costa continentale di giorno spirano venti occidentali (preannunciati da leggere brezze di mare che hanno la stessa direzione) che poi calano al tramonto. Durante la notte si instaura invece una brezza di terra proveniente da E-NE.

In inverno le mareggiate peggiori sono causate dal Libeccio che può presentarsi anche improvvisamente e perdurare per giorni, ma anche scirocco e ostro possono essere insistenti e causare un mare lungo e insidioso.

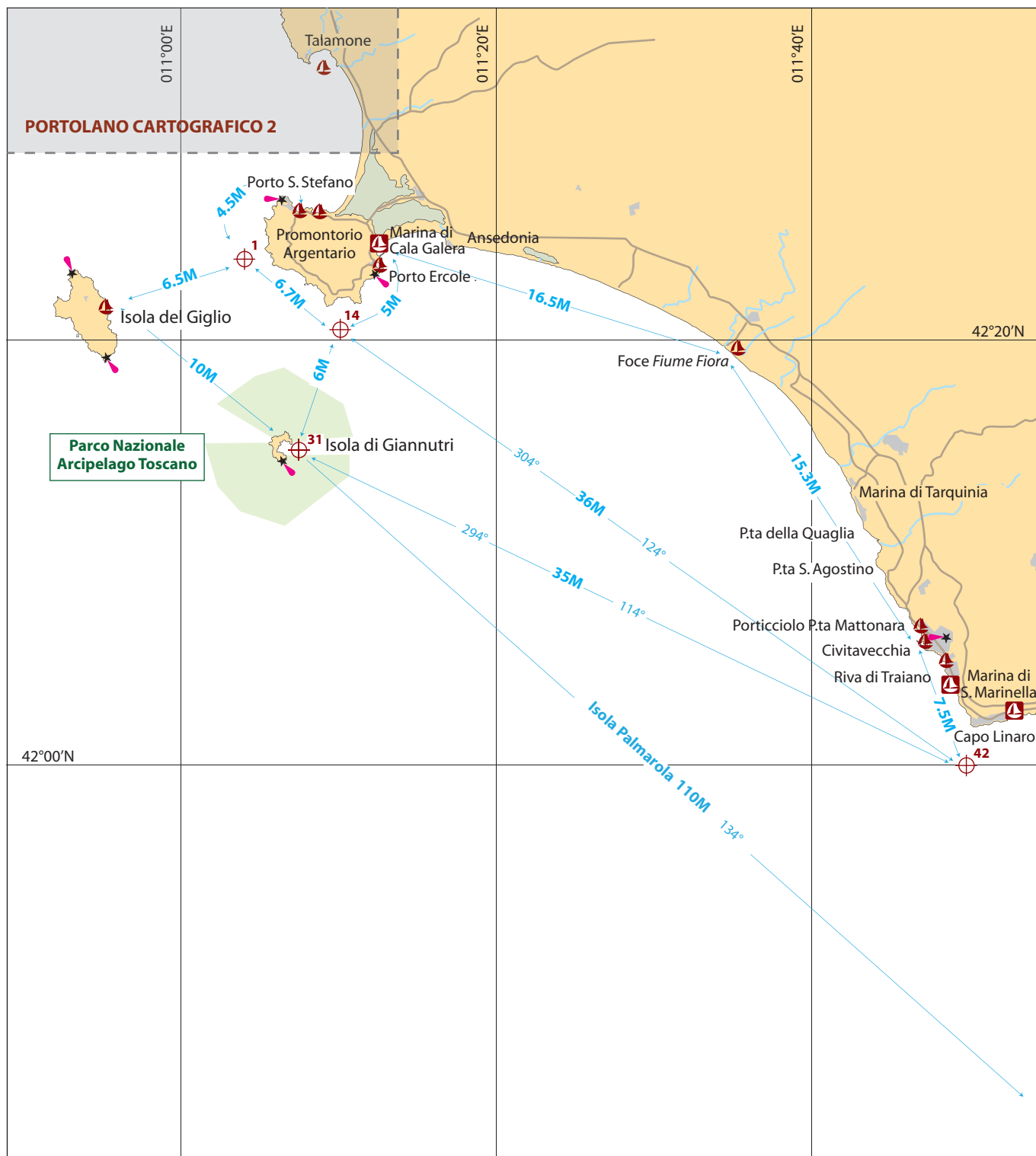
Il Maestrale in estate solitamente si presenta come semplice brezza, ma non va sottovalutato, poiché questo tratto di costa è molto esposto alle mareggiate provenienti dai settori occidentali e l'effetto del Maestrale forte si fa sentire anche sulla costa continentale.

Dall'Argentario a Capo Linaro

Il tratto di costa tra l'Argentario e Capo Linaro è basso e sabbioso e, a parte il promontorio dell'Argentario, è privo di ridossi sicuri. In compenso, a poche miglia dalla costa, vi sono le rocciose isole del Giglio e Giannutri, entrambe comprese nel Territorio del Parco Nazionale Arcipelago Toscano. Solo Giannutri è regolamentata, mentre per il Giglio a mare è in corso l'iter burocratico che prevede l'istituzione di un'AMP dedicata.

L'Argentario, oltre ad offrire suggestivi ancoraggi, possiede ben tre porti e un porto-canale con un grande numero di ormeggi (anche per il transito) attrezzati con trappe su catenarie o corpi morti. Poco prima di Capo Linaro si incontra Civitavecchia con il suo porto caotico, che comunque merita una sosta. In alternativa poco più a S vi è il moderno marina di Riva di Traiano, munito di tutti i servizi utili, attualmente in fase di ampliamento ma ugualmente provvisto di numerosi ormeggi assegnati al transito. L'isola del Giglio ha un solo porticciolo, in estate immancabilmente affollato, mentre Giannutri non offre approdi per il diporto, se non un pontile dove attraccano i traghetti turistici.

Porti e marina consigliati: Cala Galera, Isola del Giglio, Riva di Traiano.



WAYPOINT DI NAVIGAZIONE COSTIERA E DISTANZE

☉	DESCRIZIONE	COORDINATE IN WGS 84		TAVOLA
		LATITUDINE	LONGITUDINE	
1	1M a W dell'Argentario	42°25'.00N	011°03'.00E	1
14	1M a S dell'Argentario	42°20'.40N	011°10'.00E	1
31	Isola di Giannutri - Tra Punta S. Franceso e Punta Calettino	42°14'.83N	011°06'.83E	8
42	0.8M a S di Capo Linaro	42°00'.00N	011°50'.00E	9

PORTI E MARINA GUIDA RAPIDA DI CONSULTAZIONE

⊕	NOME	COORDINATE IN WGS 84		TAV.	⚓	⚓	🚢	LOA m	T	🛢️	📏 m	⚡	🚰	WC	🚿	🚰	🚰	🚰
		LATITUDINE	LONGITUDINE															
2	Santa Liberata	42°26'.05N	011°09'.35E	2	•	•	600	10			2.5	•	•	•	•	•	•	•
4	Porto S. Stefano - Porto del Valle	42°26'.32N	011°07'.55E	2	•	•	385	30	•	•	4.5	•	•	•	•	•	•	•
5	Porto S. Stefano - Porto Vecchio	42°26'.45N	011°07'.05E	2	•	•	105	40	•	•	5	•	•	•	•	•	•	•
16	Porto Ercole	42°23'.60N	011°12'.70E	4	•	•	825	24	•	•	10	•	•	•	•	•	•	•
17	Marina di Cala Galera	42°24'.24N	011°12'.80E	4	•	•	700	50	•	•	6	•	•	•	•	•	•	•
20	Foce Fiume Fiora	42°19'.60N	011°34'.33E	5	•	•	100	6			1			•	•			•
24	Giglio Porto	42°21'.66N	010°55'.23E	7	•	•	196	20	•	•	8	•	•	•	•	•	•	•
37	Porticciolo Punta Mattonara	42°07'.15N	011°45'.91E	10	•	•	100	13	•	•	2	•	•	•	•	•	•	•
38	Civitavecchia - Darsena Romana	42°06'.45N	011°45'.80E	10	•	•	100	20	•	•	6	•	•	•	•	•	•	•
40	Civitavecchia - Lega Navale	42°05'.10N	011°47'.92E	10	•	•	66	7	•	•	1	•	•	•	•	•	•	•
41	Riva di Traiano	42°04'.00N	011°48'.50E	9	•	•	1180	42	•	•	4	•	•	•	•	•	•	•
44	Marina di Santa Marinella	42°02'.10N	011°52'.40E	11	•	•	285	15	•	•	3	•	•	•	•	•	•	•

- ⚓ Marina / Porto turistico
- ⚓ Porto / Approdo con ormeggi per il diporto
- 🚢 Numero ormeggi
- LOA Lunghezza fuori tutto
- T Transito
- 🛢️ Carburante
- 📏 Profondità in metri
- ⚡ Energia elettrica
- 🚰 Acqua
- WC Servizi igienici
- 🚿 Docce
- 🚰 Scivolo
- 🚰 Travel-lift
- 🚰 Gru
- 🔧 Assistenza tecnica

ANCORAGGI GUIDA RAPIDA DI CONSULTAZIONE

⊕	NOME	COORDINATE IN WGS 84		TAV.	⚓	🚢	📏 m	🛢️	🚰	🧭	⚓	🔔
		LATITUDINE	LONGITUDINE									
3	Baia Pozzarello	42°26'.16N	011°08'.58E	1	S	s/a	6	•		NW-NE	•	
6	Cala Caciarella	42°26'.46N	011°05'.92E	1	S	s	10			W-N	•	
7	Cala Grande	42°25'.95N	011°05'.60E	1	S	s/a	5			SW-N	•	
8	Cala del Gesso	42°24'.90N	011°05'.35E	1	S	s	6	•		SW-NW	•	
9	Cala Piattl	42°24'.12N	011°05'.56E	1	S	s/a	12	•	B-R	SW-NW	•	
10	Scoglio Isola Rossa	42°22'.50N	011°07'.83E	3	B	s/r	8	•		SW-NW	•	
11	Cala Cannelle	42°22'.55N	011°08'.41E	3	S	s	5	•	B-R	SE-SW	•	
12	Cala Bocca d'Inferno	42°22'.14N	011°08'.83E	3	S	s	6	•		S-NW	•	
13	Cala Piazzoni	42°21'.83N	011°10'.48E	3	B	s	6	•		SE-SW	•	
15	Scoglio l'Isolotto	42°22'.75N	011°12'.48E	3	S	s	5	•	B-R	E-SW	•	
18	Ancoraggio Cala Galera	42°24'.41N	011°12'.65E	4	B	s/f	5	•	B-R-N	E-S	•	
19	Ansedonia	42°24'.10N	011°17'.05E	5	S	s	5	•	B-R	E-W	•	
21	Giglio - Cala Calbugina	42°23'.17N	010°53'.92E	6	S	s/a	5	•		W-SE	•	
22	Giglio - Cala Arenella	42°22'.17N	010°54'.84E	7	S	s	7	•		W-SE	•	
23	Giglio - Cala del Lazzaretto	42°21'.75N	010°55'.42E	7	B	s	6	•	B-R-N	NE-S	•	
25	Giglio - Cala Cannelle	42°21'.11N	010°55'.55E	7	B	s/a	7	•	B-R	N-S	•	
26	Giglio - Cala Caldane	42°20'.65N	010°55'.59E	7	B	s/a	7	•		N-S	•	
27	Giglio - Cala del Corvo	42°20'.23N	010°53'.51E	6	B	s	7	•		SE-W	•	
28	Giglio - Cala dell'Allume	42°21'.03N	010°52'.80E	6	B	s	7			SE-W	•	
29	Giglio - Seno del Campese	42°22'.13N	010°52'.64E	6	B	s	6	•	B-R-N	W-NE	•	
30	Giannutri - Cala Maestra	42°15'.33N	011°05'.66E	8	B	s	10	•		SW-N	•	
32	Giannutri - Golfo Spalmatoi	42°15'.20N	011°06'.55E	8	B	s	8			SE-SW	•	
33	Giannutri - Cala Spalmatoi	42°15'.21N	011°06'.39E	8	B	s/r	7	•	B-R-N	E-SE	•	•

⊕	NOME	COORDINATE IN WGS 84		TAV.	🚫	👁️	📏 m	🚤	🍷	🧭	⚓	🔔
		LATITUDINE	LONGITUDINE									
34	Giannutri - Cala Schiavone	41°14'.93N	011°06'.24E	8	B	s	10	•		NE-SE	•	
35	Golfetti S. Giorgio	42°11'.90N	011°43'.11E	9	S	s	1	•		SW-NW	•	
36	S. Agostino	42°10'.13N	011°44'.10E	9	S	s	6	•		SW-NE	•	
43	S. Marinella - La Gatta	42°01'.70N	011°50'.59E	11	S	s	1.5	•	B-R-N	SE-SW		•
45	Ancoraggi - Santa Marinella	42°02'.24N	011°54'.50E	11	B	s	4	•		SE-SW	•	

Protezione ancoraggio: S = scarso B = buono E = eccellente **Natura del fondo:** a = alghe f = fango g = ghiaia p = pietre/sassi
 r = roccia s = sabbia **Profondità in metri** **Approdo con tender** **Servizi a terra:** B = bar R = ristorante N = negozio
Venti di traversia **Ancoraggio** **Gavitelli**

SICUREZZA IN MARE
AREA A

BOLLETTINI METEO

Bollettino meteo Mari d'Italia/Meteomar (italiano e inglese)
 VHF ch 68 - 156.425 MHz continuo
www.meteoam.it/meteomar/view
 Aggiornamenti 00 - 06 - 12 - 18 GMT

Bollettino meteo stazioni radio costiere
 0135, 0735, 1335, 1935 UTC

Montenero (Livorno) VHF ch 61 - 160.675 MHz
 Gorgona VHF ch 26 - 161.900 MHz
 Monte Argentario VHF ch 01 - 160.650 MHz
 Monte Paradiso VHF ch 64 - 160.825 MHz

RAI Radio1 previsioni meteo fornite dal servizio Meteorologico dell'Aeronautica Militare tutti i giorni alle ore: 0615, 0715, 0915, 1115, 1215, 1415, 1515, 1715, 1815, 1920, 2115 UTC

CAPITANERIE DI PORTO

Portoferraio ☎ 0565 914000
cportoferraio@mit.gov.it

Civitavecchia ☎ 0766 19431
civitavecchia@guardiacostiera.it

Roma Fiumicino ☎ 06 656171
cproma@mit.gov.it

Guardia Costiera
 ☎ 1530 emergenza - VHF ch 16

CENTRI DI SOCCORSO IN MARE

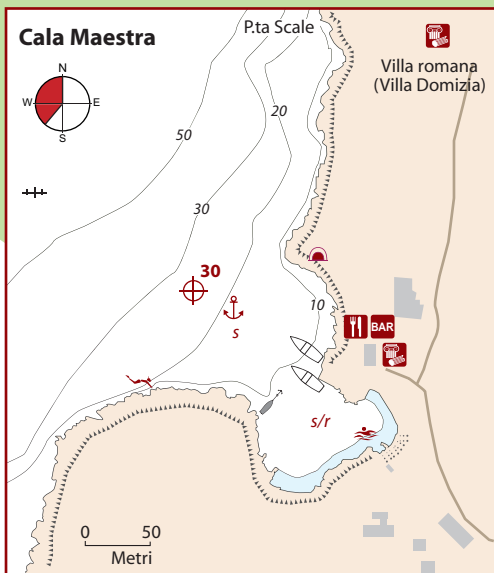
☎ 112 numero d'emergenza europeo

MRSC Livorno ☎ 0586 826011
cplivorno@guardiacostiera.gov.it

MRCC Roma MMSI 002 470 001
 DSC VHF ch 70, 16 - DSC MF 2187.5 kHz, 2182 kHz
 DSC HF 420.5, 6312, 8414.5 kHz
 Direzione Marittima Roma Fiumicino
 ☎ 06 656171 - cproma@mit.gov.it

CIRM Centro Internazionale Radio Medico (in lingua italiana, inglese e francese)
 ☎ 06 59290263 / 348 3984229
 Fax 06 5923331/2
telesoccorso@cirm.it - www.cirmtmas.it
 VHF e SSB/MF su tutte le stazioni radio costiere



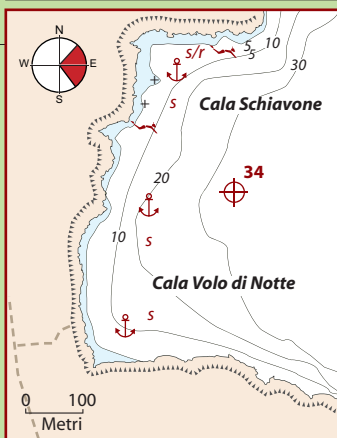

Cala Maestra $\oplus 30$ $42^{\circ}15'33N$ $011^{\circ}05'66E$

Questa caletta dalle rive rocciose, è l'approdo W dell'isola. La breve banchina in cemento sul lato E è sempre occupata dai battelli turistici. Spazio permettendo, si può ancorare filando una cima a terra (all'interno della cala è vietato stare alla ruota), oppure dare fondo subito all'esterno, dove però i fondali aumentano rapidamente a 10-20m su sabbia. Poco lontano ci sono i resti di una villa romana.

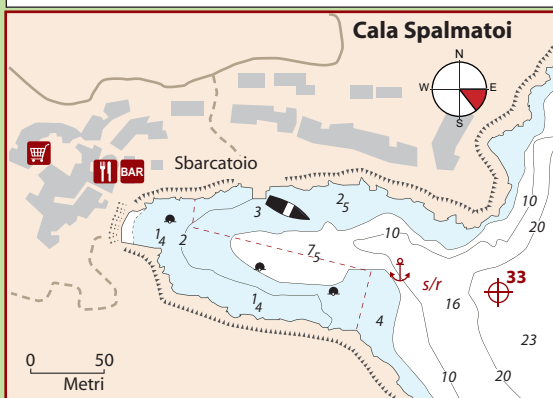
NOTA L'accesso a Giannutri è regolamentato da due canali che conducono rispettivamente a Cala Maestra sulla costa W e nel Golfo degli Spalmatoi sulla costa E. Nelle altre zone sono vietati sia la navigazione, sia l'approdo. I divieti non si limitano alle acque circostanti l'isola, ma anche a terra per cui è consentito passeggiare solo all'interno del villaggio o lungo la strada sterrata che conduce a Cala Maestra. Ad oggi (febbraio 2021) è in corso lo studio di una nuova zonazione a mare in linea con le AMP nazionali.

Cala Volo di Notte e Cala Schiavone
 $\oplus 34$ $42^{\circ}14'93N$ $011^{\circ}06'24E$

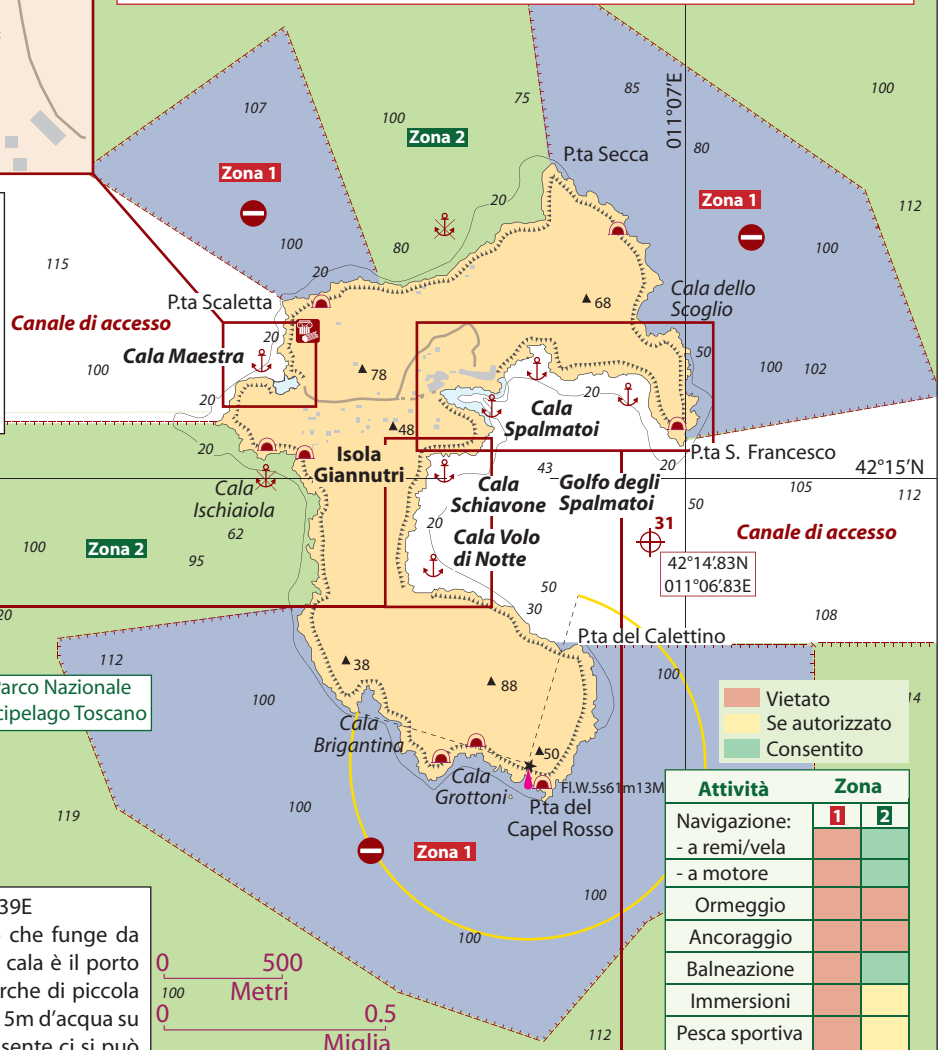
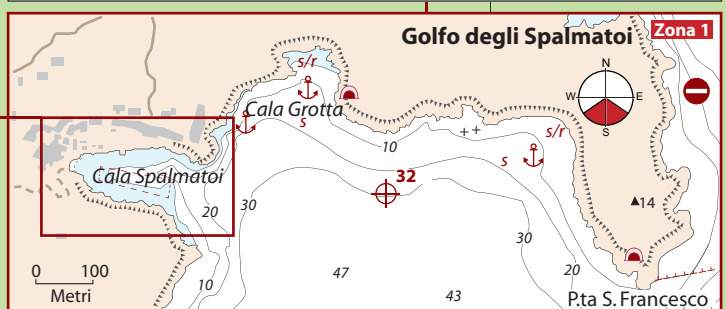
Entrambe garantiscono buona protezione dai venti dominanti estivi, ma presentano fondali elevati che obbligano a calare l'ancora in 10-20m d'acqua su sabbia. Le profondità migliori si trovano sotto costa.


Cala Spalmatoi $\oplus 33$ $42^{\circ}15'21N$ $011^{\circ}06'39E$

Anche se munita solo di un breve molo che funge da sbarcatoio per i traghetti di linea, questa cala è il porto dell'isola. Il campo boe all'interno per barche di piccola taglia riduce lo spazio di ancoraggio in 7-15m d'acqua su sabbia e roccia. Quando il traghetto è assente ci si può accostare temporaneamente al molo, pronti a salpare prontamente prima del suo arrivo.


Golfo degli Spalmatoi $\oplus 32$ $42^{\circ}15'20N$ $011^{\circ}06'55E$

Due anse sul lato N del golfo: Cala Grotta, che incide più profondamente la costa, offre l'ancoraggio più protetto; a E, protetta da Punta S. Francesco, una cala più ampia ma con profondità maggiori. Ancoraggio in 8-15m su sabbia.



Vietato
Se autorizzato
Consentito

Attività	Zona 1	Zona 2
Navigazione:	1	2
- a remi/vela		
- a motore		
Ormeaggio		
Ancoraggio		
Balneazione		
Immersioni		
Pesca sportiva		

