

Pag. 47 - AREA B - Tavola 22 - Promontorio di Portofino
Sostituire con la seguente pagina

Area Marina Protetta di Portofino

Zona A Riserva a tutela integrale in cui è vietata ogni attività esclusa la ricerca scientifica.

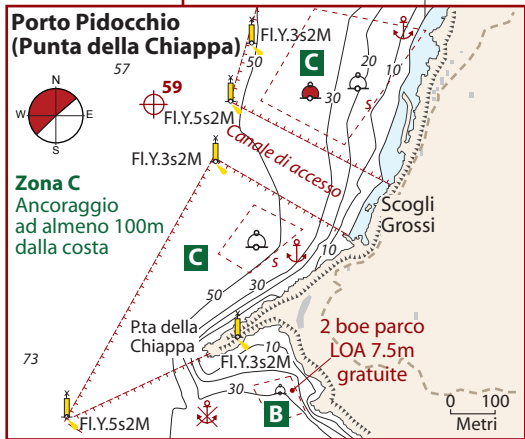
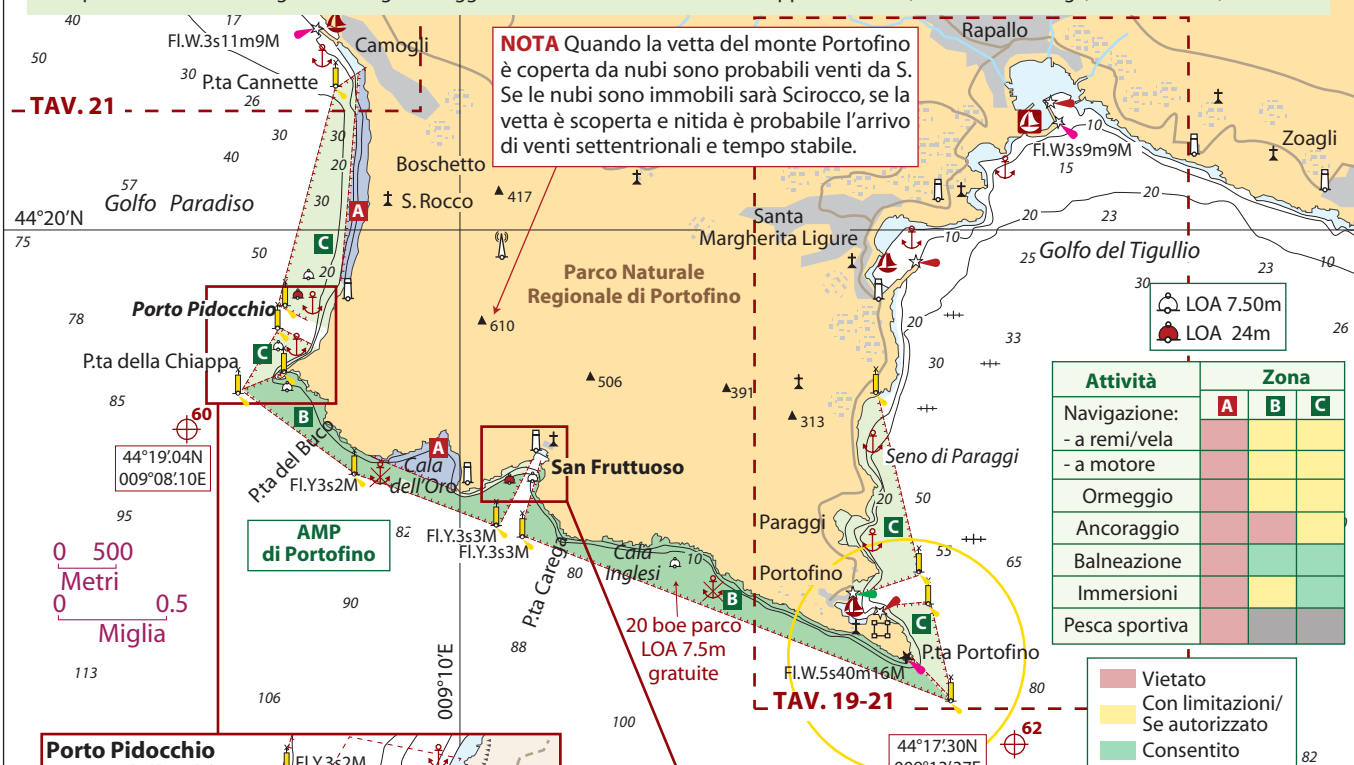
Zona B Riserva generale in cui sono consentiti la navigazione a vela, a remi a pedali o con propulsori elettrici, l'accesso e la navigazione a motore a natanti con requisiti ecocompatibili (casse raccolta liquami di scolo, motore conforme alla Direttiva 2003/44/CE), a imbarcazioni che utilizzano pitture antifouling a rilascio zero. Le imbarcazioni a motore senza i requisiti ecocompatibili possono solo raggiungere le zone di ormeggio di S. Fruttuoso con rotta perpendicolare alla costa a una velocità inferiore a 5 nodi.

Non è consentito l'ancoraggio ma l'ormeggio nei campi boe (🚣 🚤) predisposti dall'Ente Gestore, nella fascia oraria h. 10-18, a fronte di regolare prenotazione. Il corrispettivo per l'utilizzo dell'ormeggio è disposto su base giornaliera, in funzione della lunghezza f.t. dell'unità.

Zona C Riserva parziale Valgono le stesse regole della zona B, a differenza che sono consentiti l'ancoraggio a una distanza minima di 100m dalla costa e le immersioni subacquee, escluse le zone delimitate da boe con l'indicazione di divieto.

Sede Amministrativa Viale Rainusso 1, - S. Margherita Ligure ☎ 0185 287247 - info@portofinoamp.it - www.portofinoamp.it

Per il periodo 2018-2022 la gestione degli ormeggi è affidata alla società Punta Chiappa Servizi Srls, con sede Camogli, Via San Nicolò, 15.



Porto Pidocchio (Punta della Chiappa) $\oplus 59$ 44°19'58N 009°08'83E

A N di Punta Chiappa ci sono due grandi campi boe gestiti dall'ente parco. Ancoraggio in Zona C, in 7-15m su sabbia a una distanza minima di 100m dalla costa. A terra, un piccolo imbarcadero riservato ai servizi marittimi. L'accessibilità via terra avviene solo attraverso i sentieri interni del Parco Naturale Regionale di Portofino. Per lo sbarco bisogna contattare il servizio navetta.

Servizio navetta ☎ 375 5037721

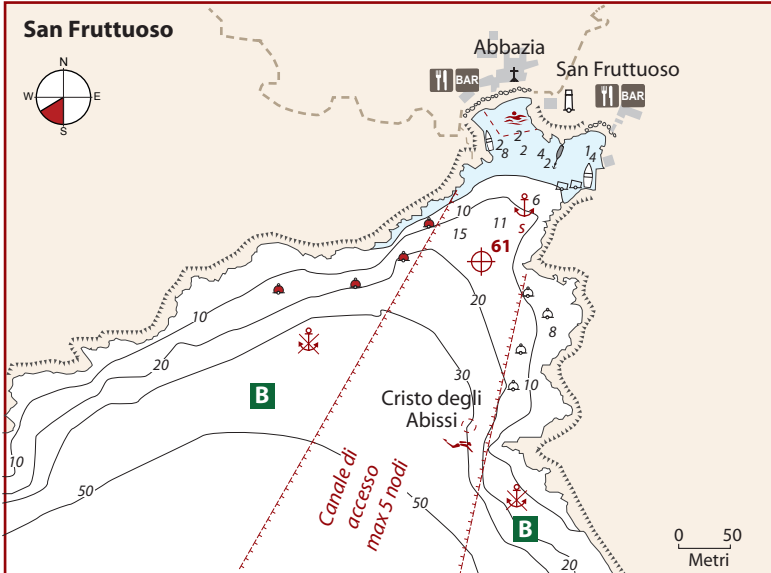
San Fruttuoso $\oplus 61$ 44°18'83N 009°10'50E

L'insenatura di San Fruttuoso è ben ridossata, eccetto da forti venti meridionali e dall'onda di SW. Accedervi percorrendo il canale che attraversa longitudinalmente l'area parco.

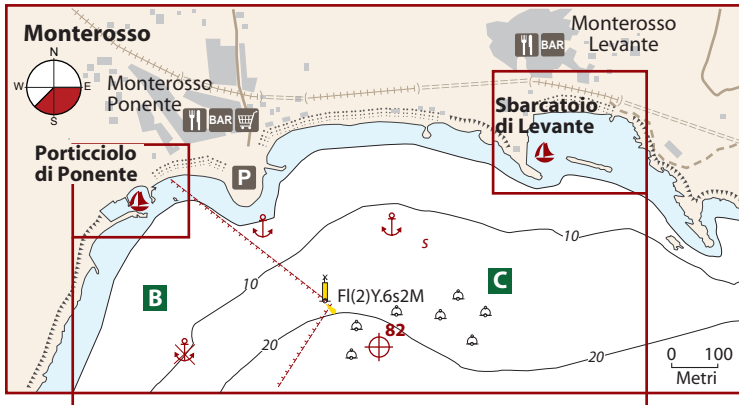
Dal 15/4 al 30/9: viene installato un campo boe gestito dall'ente parco. 20 boe di colore bianco (LOA 7.50m) sul lato di levante, 20 rosse (LOA 24m) sul lato di ponente. In alternativa dare fondo all'esterno della zona B in 5-15m su sabbia.

Le banchine sono riservate al carico/scarico dei turisti che via mare arrivano tutti i giorni dalle località vicine. Per lo sbarco bisogna contattare il servizio navetta.

Servizio navetta VHF ch 73 ☎ 375 5037720



Pag. 54 - AREA B - Tavola 29 - WP 82 - Monterosso
Sostituire con il seguente piano



Pag. 62 - AREA C
Sostituire box testo con i seguenti

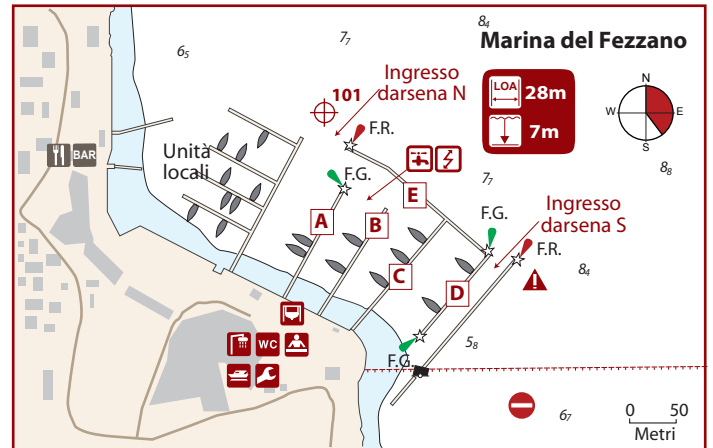
Litorale tra La Spezia e l'Argentario

Questo tratto è in gran parte sabbioso, alternato da tratti di costa e promontori rocciosi. I porti e gli approdi sono distribuiti lungo la costa a una distanza non superiore a 20M, tuttavia con burrasche di Libeccio non tutti sono accessibili agevolmente. Nella maggior parte dei casi vi sono ormeggi assegnati al transito, attrezzati con trappe su catenarie o gavitelli (se diversamente, è indicato sul relativo piano), forniti di acqua ed energia elettrica. In alta stagione spesso sono affollati ed è buona norma contattare preventivamente le strutture per verificare disponibilità e tariffe, che variano di anno in anno e a seconda della stagione.

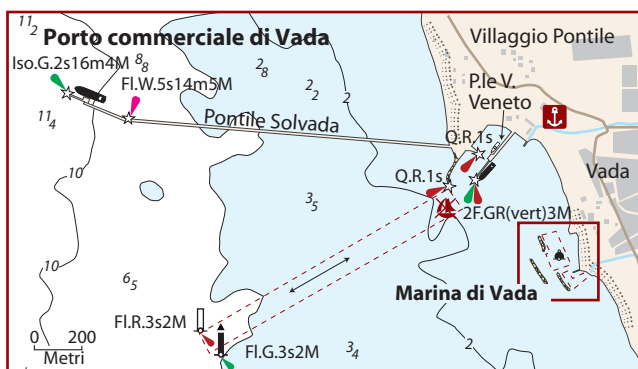
METEO Nelle ore diurne si può instaurare una brezza da W-SW, che raramente supera Forza 4, e che si esaurisce la sera per essere sostituita da una leggera brezza notturna che spira da terra. Dall'autunno alla primavera i venti prevalenti soffiano dal I quadrante e le burrasche sono più frequenti. Un Maestrale che al tramonto non si smorza e anomalie nel regime di brezza annunciano un peggioramento del tempo. Se la Gorgona è visibile con straordinaria nitidezza si annunciano forti venti da W.

Un alto livello delle acque nel porto e nuvole sull'Isola Gorgona e sul Monte Nero preannunciano vento di Scirocco. Acque basse costanti e nuvole bianche sulla costa sono indizio di vento moderato di maestrale e tempo stabile. Nubi a strisce a forma di osso di seppia sulla Corsica e strati bianchi con cirri sul Canale di Piombino annunciano Libeccio o burrasche da S. Una bassa pressione sul Golfo di Genova porta venti di Tramontana e piogge.

Pag. 60 - AREA B - Tavola 35 - WP 101
Marina del Fezzano
Sostituire con il seguente piano



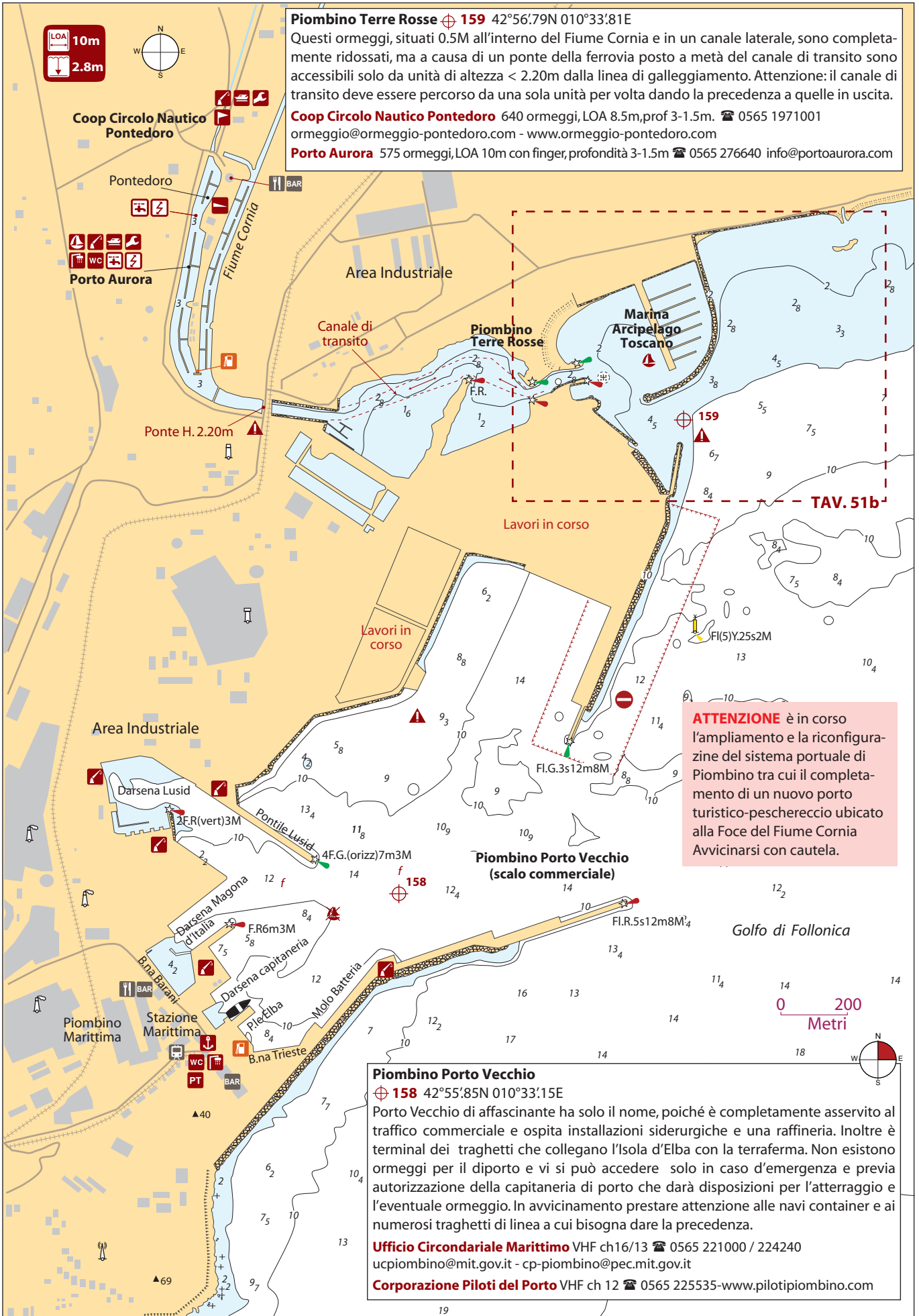
Pag. 77 - AREA C - Tavola 48 - WP 148 - Porto Commerciale di Vada
Sostituire con il seguente piano e box testo



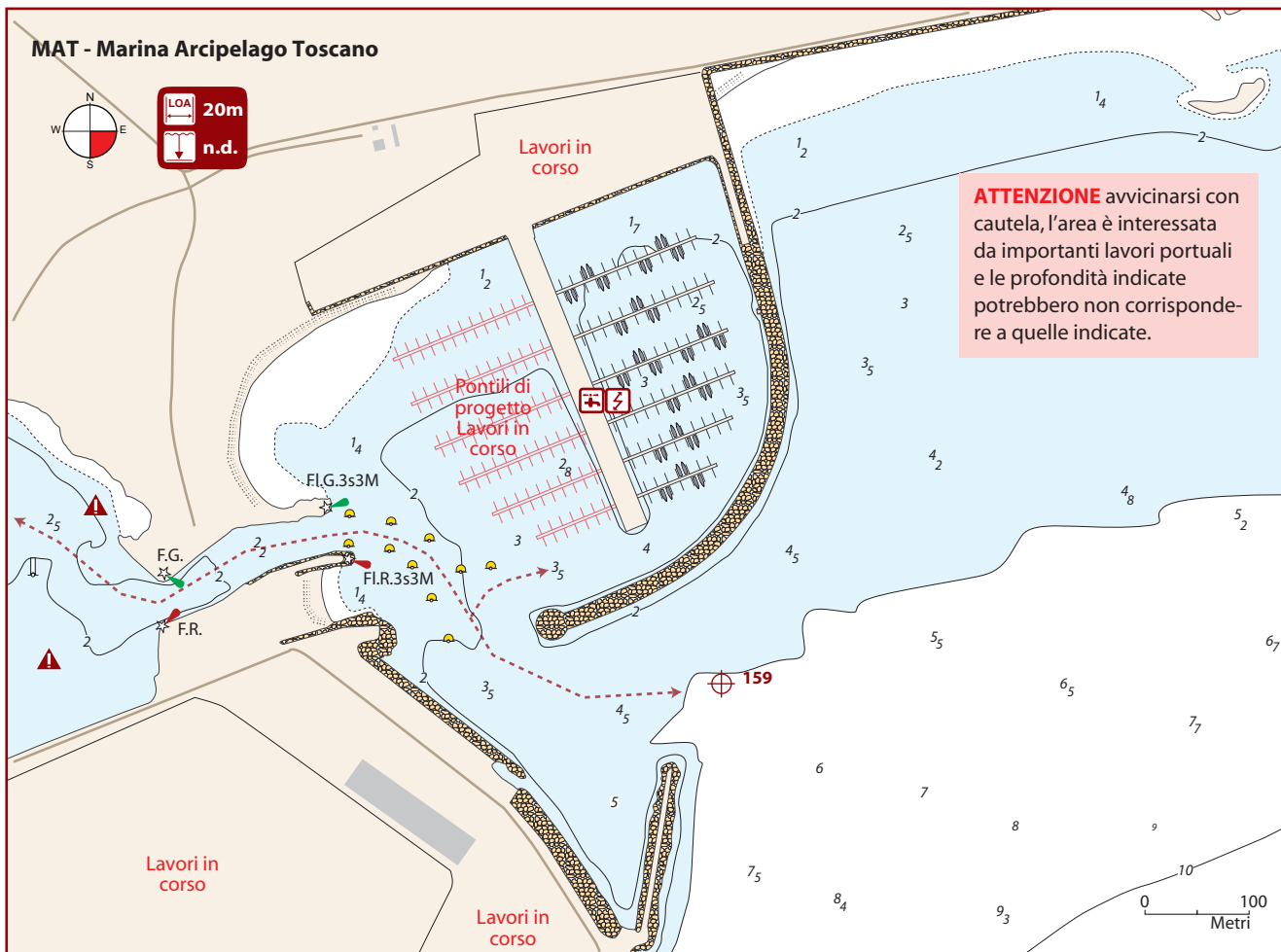
Porto commerciale di Vada $\oplus 148$ 43°21'33N 010°24'75E
 L'approdo, esclusivamente commerciale, è costituito da una scogliera curvilinea e da un pontile in cemento (P.le Vittorio Veneto, 240m) che si prolunga per SW e a cui attraccano piccole navi da carico.
 Dalla radice della scogliera curvilinea si diparte, per circa 1900 con direzione WNW, il lungo Pontile Solvada anch'esso adibito esclusivamente al traffico commerciale ed interdetto al diporto.

Pag 149 - AREA E - Tavola 109 - Sostituire box testo con il seguente

Costa tra Centuri e Saint Florent Questo tratto non offre baie particolarmente suggestive o rifugi ai venti dominanti estivi (NW-SW) e di fatto i diportisti regolarmente lo evitano. Tuttavia in condizioni di calma o di vento favorevole (NE-SE) anche lungo questo tratto di costa vi sono ancoraggi che hanno un loro fascino e che possono essere utili per una sosta temporanea.



AREA C - Tavola 51b - WP 159 - Inserire il seguente piano e box testo -



MAT - Marina Arcipelago Toscano $\oplus 159$ 42°56'79N 010°33'81E

Contestualmente all'ampliamento del Porto Commerciale di Piombino è stato realizzato un porto alla foce del Fiume Cornia, in località Terre Rosse. Il nuovo porto, protetto da un frangiflutti a gomito, è destinato ad ospitare: imbarcazioni da diporto; cantieri navali; una zona per la pesca professionale; un'area dedicata al diportismo carrellabile; uno specchio acqueo per la nautica minore; una zona dedicata al Charter. L'approdo una volta completato oltre a tutti i servizi per il diporto disporrà di 685 ormeggi (LOA 20m, profondità n.d.), su pontili galleggianti dotati di finger e accoglierà anche imbarcazioni in transito.

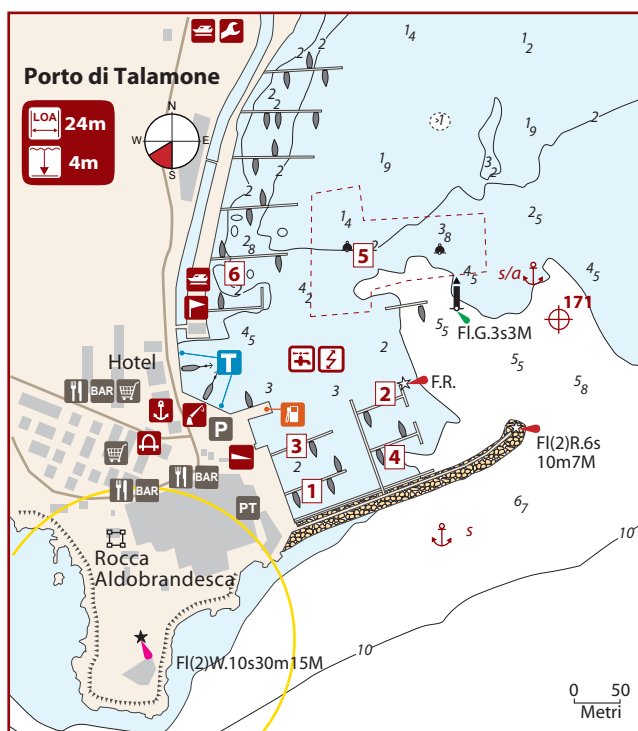
I lavori di completamento della struttura sono ancora in corso. Nel dicembre del 2023 erano stati realizzati il frangiflutti, un tratto di banchina di riva, il molo centrale e i pontili nello specchio acqueo di levante. Alcuni ormeggi da subito sono stati occupati da imbarcazioni stanziali. Avvicinarsi con cautela, l'area è interessata da lavori portuali e le profondità indicate potrebbero non corrispondere.

Per maggiori informazioni si consiglia di contattare la Coop. la Chiusa di Pontedoro - Presidente -Lio Bastianini ☎ 333 5889444
Vicepres. - Fabio Biagi ☎ 329 4543431 - cooplachiusa@yahoo.it - www.marinaarcipelagotoscano.it

Pag. 85 - AREA C - Tavola 56 - WP 171

Porto di Talamone

Sostituire con il seguente piano



Pag. 90 - AREA D

Sostituire box testo con i seguenti

Arcipelago Toscano

Le isole dell'Arcipelago Toscano, situate tra la costa toscana e la Corsica, offrono solo qualche porto, ma in compenso abbondano di ridossi principalmente concentrati sull'Isola d'Elba, la maggiore del gruppo.

La maggior parte degli approdi dispone di ormeggi per il transito serviti di trappe su catenarie o gavitelli (se diversamente sarà indicato sul relativo piano), acqua ed energia elettrica. In alta stagione sono sempre affollati ed è buona norma contattare preventivamente il porto per verificare la disponibilità di ormeggio. Le tariffe portuali variano annualmente e in base alla stagione.

METEO Nelle ore diurne si può instaurare una brezza da W-SW, che raramente supera Forza 4, e che si esaurisce la sera per essere sostituita da una leggera brezza notturna che spirava da terra. Dall'autunno alla primavera i venti prevalenti soffiano dal I quadrante e le burrasche sono più frequenti. Un Maestrale che al tramonto non si smorza e anomalie nel regime di brezza annunciano un peggioramento del tempo. Se la Gorgona è visibile con straordinaria nitidezza si annunciano forti venti da W.

Un alto livello delle acque nel porto e nuvole sull'Isola Gorgona e sul Monte Nero preannunciano vento di Scirocco. Acque basse costanti e nuvole bianche sulla costa sono indizio di vento moderato di maestrale e tempo stabile.

Nubi a strisce a forma di osso di seppia sulla Corsica e strati bianchi con cirri sul Canale di Piombino annunciano Libeccio o burrasche da S.

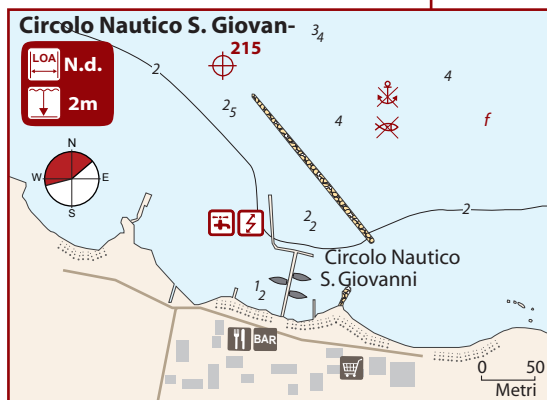
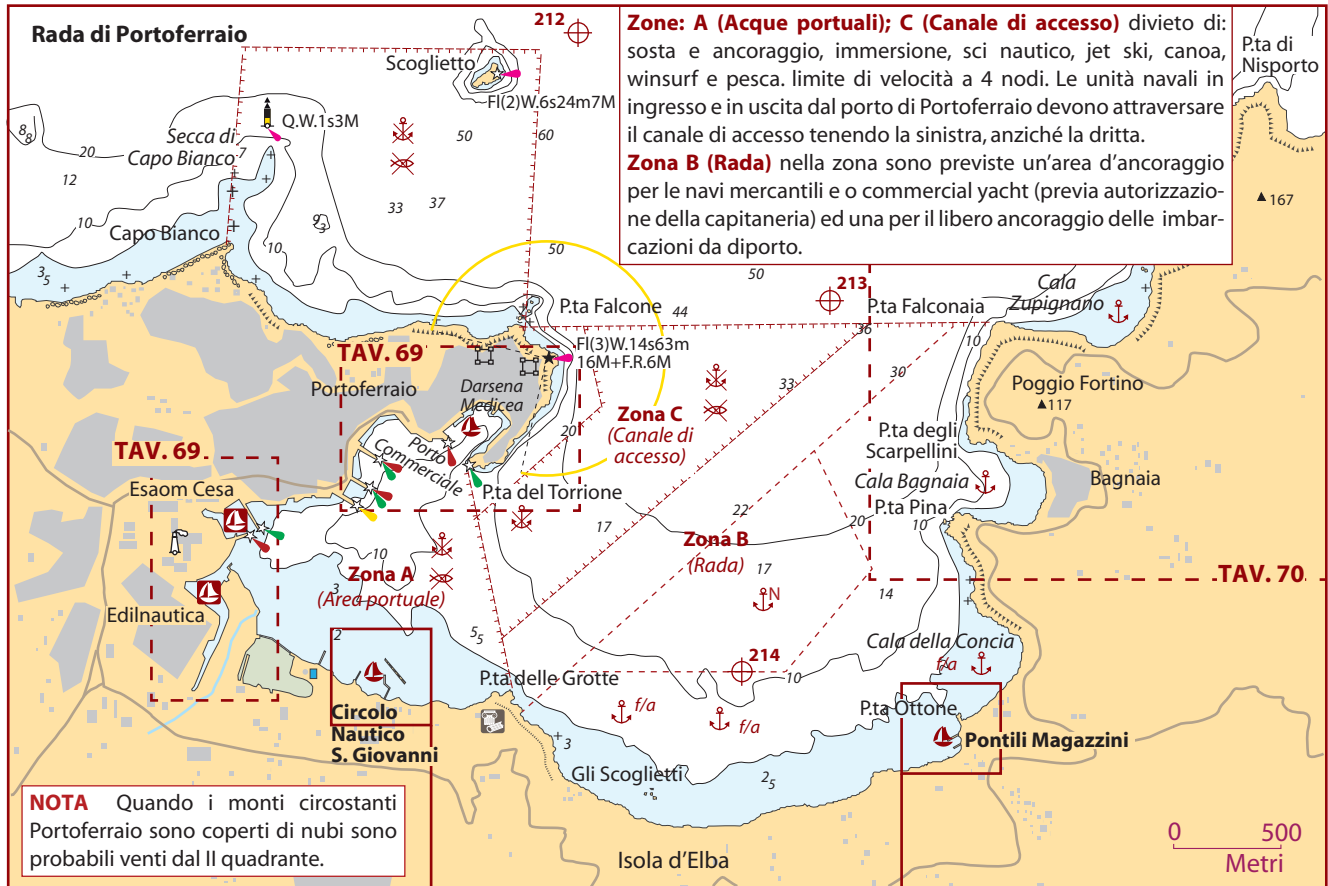
Una bassa pressione sul Golfo di Genova porta venti di Tramontana e piogge.

Rada di Portoferraio $\odot 212$ 42°49'83N 010°20'08E $\odot 213$ 42°49'08N 010°20'91E $\odot 214$ 42°48'22N 010°20'75E

L'avvicinamento alla Rada di Portoferraio è diretto e gli unici pericoli si incontrano arrivando da W: Secca di Capo Bianco (segnalata da meda cardinale luminosa N) e l'isolotto dello Scoglietto (segnalato da un faro). Prestare particolare attenzione all'intenso traffico di traghetti che assicurano i collegamenti con la terraferma e che transitano all'interno del canale di accesso delimitato da Punta Falcone, con diritto di precedenza. Le unità navali in ingresso e in uscita dal porto di Portoferraio devono attraversare il canale di accesso tenendo la sinistra, anziché la dritta. La rada alle unità da diporto offre svariate possibilità di ormeggio e ancoraggio.

La Darsena Medicea, nel centro della cittadina di Portoferraio, il più defilato Marina Esacom Cesa o quello dell'Edilnautica. Più a S, i pontili del Circolo Nautico S. Giovanni o dei Magazzini che però sono fruibili sono da unità di piccole dimensioni e con pescaggio ridotto.

L'ancoraggio nella rada è rigidamente regolamentato dall'ordinanza n. 30/2024 della Capitaneria di Portoferraio e per chi non rispetta le zone di divieto sono previste la rimozione della barca e pesanti sanzioni. Le unità da diporto danno fondo nella Zona B, lungo la costa nella parte S e SE fino a Cala Bagnaia (3-8m d'acqua su fango e alghe). Gli ancoraggi sono tranquilli ma esposti, per cui si consiglia di praticarli solo in condizioni di tempo stabile. L'ancoraggio nella parte SW della baia (ora Zona A) non è più consentito. Infine i forti venti meridionali spazzano la baia con violente raffiche in caduta dai rilievi circostanti. Il riparo migliore si trova a ridosso della costa S.

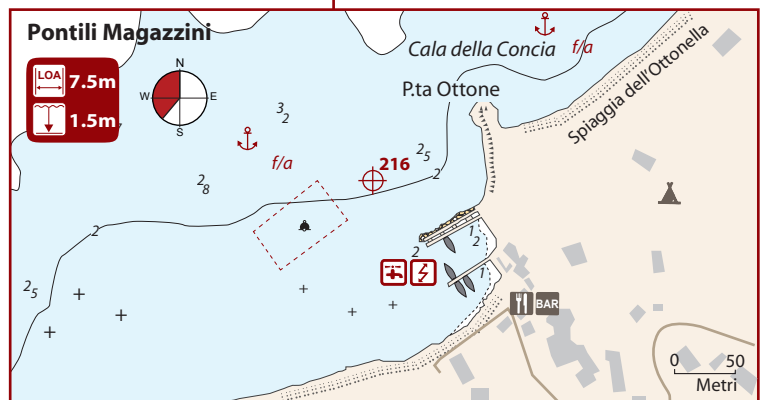


Circolo Nautico S. Giovanni

$\odot 215$ 42°48'24N 010°19'41E

Dirimpetto all'omonimo e grazioso borgo vi è un pontile con circa 30 ormeggi gestiti dal circolo nautico, ma difficilmente si trova posto.

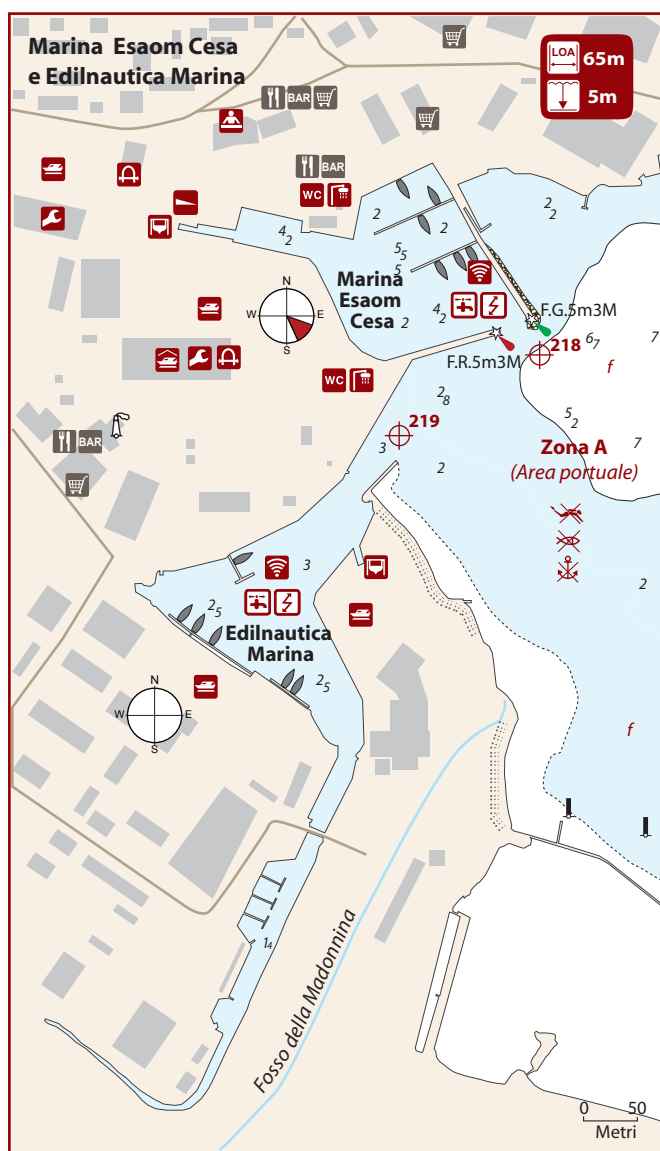
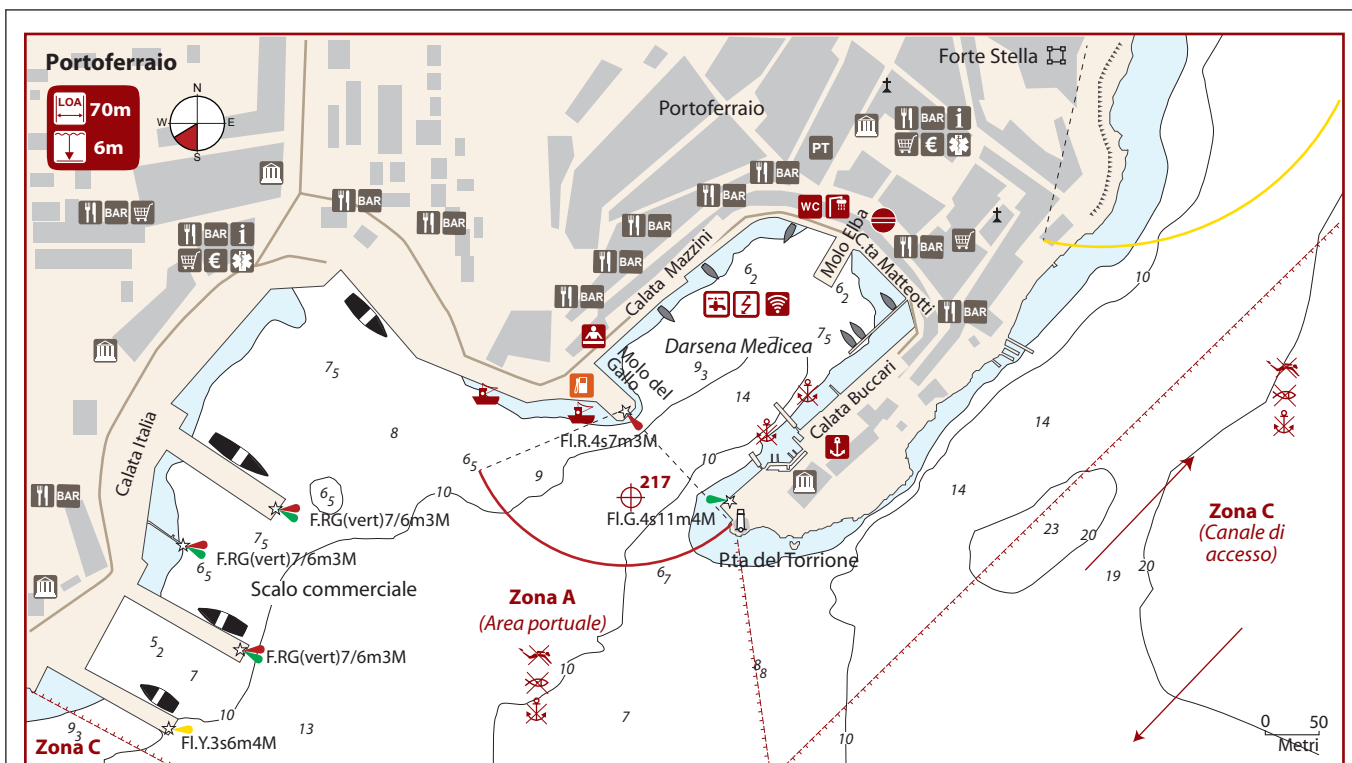
Circolo Nautico S. Giovanni ☎ 0565 917165
info@circolonauticosangiovanni.it
www.circolonauticosangiovanni.it



Pontili Magazzini $\odot 216$ 42°48'05N 010°21'40E

Piccolo porticciolo turistico che offre 70 posti barca (LOA 7.5m) di cui 7 assegnati al transito. Gli ormeggi su pontili galleggianti sono adatti a unità con pescaggio ridotto (max 1.5m) a causa dei fondali che risalgono rapidamente. In alternativa dare fondo al largo del porticciolo in 3-5m d'acqua su fango e alghe o a NE nella vicina Cala della Concia sempre in 3-5m d'acqua su fango e alghe.

Circolo Nautico Magazzini ☎ 0565 933081 info@circolonauticomagazzinielba.com
Corsi Andrea ☎ 0565 933396



Darsena Medicea \oplus 217 42°48'72N 010°19'77E

L'ormeggio all'interno della Darsena Medicea è tanto suggestivo quanto rumoroso, in particolare Calata Matteotti dove le automobili in transito lambiscono le poppe delle barche all'ormeggio (la ZTL è attiva dalle 19:00 alle 7:00 solo nel periodo estivo). Ciò nonostante una sosta a Portoferraio è d'obbligo non solo perché è il principale scalo dell'isola, ma anche perché si avrà modo di scoprire una cittadina interessante e vivace. La Darsena ha una capienza di 150 ormeggi, di cui 70 destinati al porto turistico (LOA 70m, prof. 9-4m) distribuiti tra Calata Matteotti e Calata Mazzini; al transito sono destinati 5 posti dal 15/06 al 15/09 e 3 dal 16/09 al 14/06 + 1 posto disabili da prenotare almeno 24h prima dell'arrivo (in alta stagione la sosta non può essere superiore a una notte). In estate il porto è sempre molto affollato e si consiglia di prenotare in anticipo. Il personale addetto assegna il posto barca e presta assistenza nella manovra d'ormeggio. Con forte vento da SW la darsena è investita da violente raffiche e disturbata da una fastidiosa onda.

Darsena Medicea Cosimo de' Medici Srl VHF ch 09

☎ 0565 944024 / 380 7607973 - porto@marinadiportoferraio.it
 www.marinadiportoferraio.it

Capitaneria di Porto ☎ 0565 914000 - cpportoferraio@mit.gov.it

Marina Esaom Cesa \oplus 218 42°48'51N 010°19'00E

Mezzo miglio scarso a W della Darsena Medicea troviamo il porto dei cantieri navali Esaom Cesa. Il marina è munito di pontili galleggianti con corpi morti rinvii in banchina per un totale di 175 ormeggi (LOA 65m) di cui 20 al transito. I fondali oscillano tra 2.5-5m. Buono il ridosso da tutti i quadranti, anche se i venti di Scirocco tendono a incanalarsi nel porto e a sollevare una fastidiosa onda di risacca.

Edilnautica Marina \oplus 219 42°48'45N 010°18'98E

Subito a S del Marina Esaom Cesa vi è l'imboccatura della darsena di Edilnautica che fa parte dello stesso gruppo cantieristico. In avvicinamento fare attenzione ai bassifondi a E dell'imboccatura del porto. Il marina, ben ridossato da tutti i venti, offre 100 posti barca (LOA 35m) in banchina o su pontili galleggianti attrezzati con corpi morti. I contatti sono gli stessi del Marina Esaom Cesa.

Esaom Cesa Spa VHF ch 09 (chiamare Esaom)

☎ 0565 919311 - info@esaom.it

Ufficio marina ☎ 0565 919309 / 347 6401030

marina@esaom.it - www.esaom.it

Ancoraggio In alternativa ai marina si può dare fondo nell'angolo SW della rada di Portoferraio a distanza di sicurezza dall'area di manovra dei traghetti, in 2-5m d'acqua su fango.