

PORTOLANO CARTOGRAFICO 4

SICILIA Isole eolie, Egadi, Pelagie, Pantelleria

MALTA

3ª EDIZIONE 2024 ISBN 978-88-3610-214-3

Luca Tonghini

AGGIORNAMENTO 1 - GIUGNO 2024

PAGINA 23 AREA A - TAV. 5 Scoglio la Nave 10

Sostituire la seguente frase: La piccola baia a SE di Scoglio la Nave è l'unica a garantire discreta protezione dallo Scirocco.

Con la seguente: La piccola baia a **SW** di Scoglio la Nave è l'unica a garantire discreta protezione dallo Scirocco.

PAGINA 28 AREA A - TAV. 10 - Rada di Lipari 21

Sostituire la seguente frase: L'ampia rada di Lipari è molto esposta ai venti occidentali che fortunatamente in estate ...

Con la seguente: L'ampia rada di Lipari è molto esposta ai venti **orientali** che fortunatamente in estate ...

PAGINA 38 AREA A - TAV. 20 - Area Marina Protetta Capo Milazzo

Sostituire la seguente frase:

Riserva Generale Attività consentite: la balneazione, la navigazione (entro 300m dalla costa a velocità >5 nodi, tra 300-600m dalla costa fino a10 nodi),

Con la seguente:

Riserva Generale Attività consentite: la balneazione, la navigazione (entro 300m dalla costa a velocità <5 nodi, tra 300-600m dalla costa fino a10 nodi),

PAGINA 83 AREA B - TAV. 62 - Rada di Mazzara del Vallo 179

Sostituire la seguente frase: A E di Mazara si apre un'ampia baia...

Con la seguente: A **W** di Mazara si apre un'ampia baia...

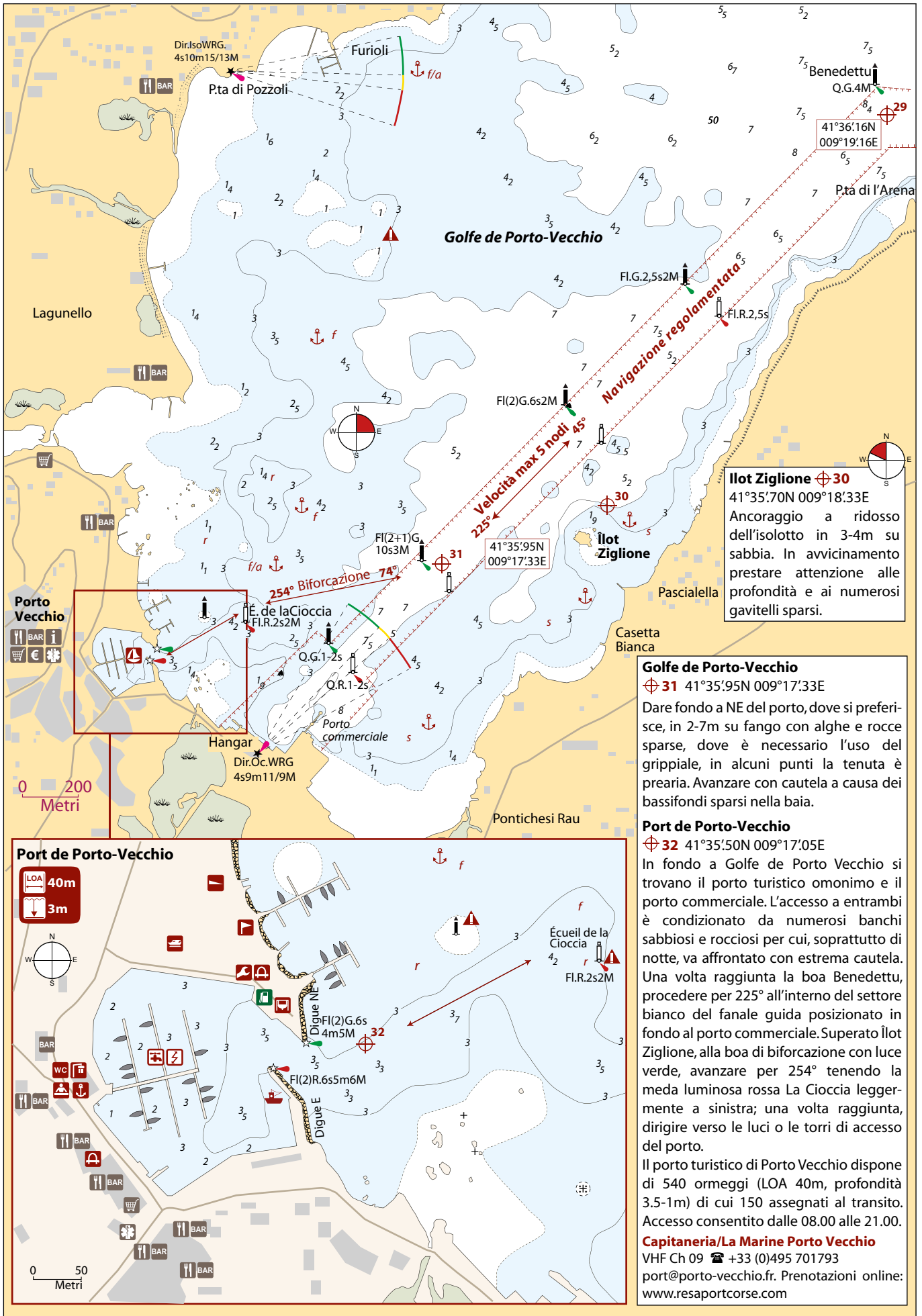
PAGINA 90 AREA C - TAV. 66 - Sciacca 195

Sostituire la seguente frase:

Ancoraggio Si ancora a E del porto, distanti dall'accesso (attenzione a non intralciare il viavai di pescherecci e navi) in 3-6m su sabbia, oppure a W del Molo di Levante in 4-11m su sabbia con rocce e alghe sparse...

Con la seguente:

Ancoraggio Si ancora a E del porto in 3-6m su sabbia, oppure a W del Molo di Ponente distanti dall'accesso (attenzione a non intralciare il viavai di pescherecci e navi) in 4-11m su sabbia con rocce e alghe sparse. ...



CORSICA EST