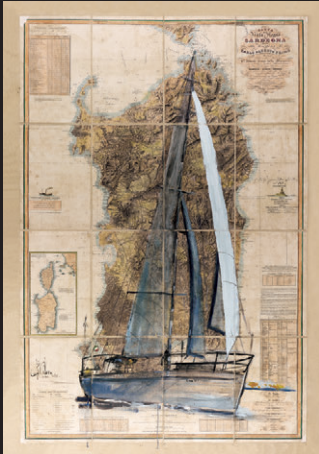




Corrado Cohen, pittore e appassionato velista, ha tratto ispirazione dal mondo dello yachting e della cartografia per creare un'originale quanto unica collezione di dipinti ad olio utilizzando come supporto cartaceo la carta nautica sulla quale dipingere yacht a vela. Dalle sue opere è stata realizzata una serie di stampe che riproducono fedelmente i colori originali. Un elemento di arredo raffinato che incontra il gusto degli appassionati del mare.

# CORRADO COHEN

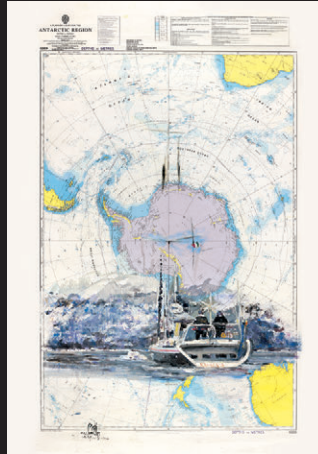
## YACHT & CARTE NAUTICHE



SARDEGNA ANTICA

ART 01M 21 x 29,7 cm

ART 01L 32 x 46 cm



KAMANA IN ANTARTIDE

ART 02M 21 x 29,7 cm

ART 02L 32 x 46 cm

ART 02XL 43 x 63 cm



NEW YORK HARBOUR

ART 03M 21 x 29,7 cm

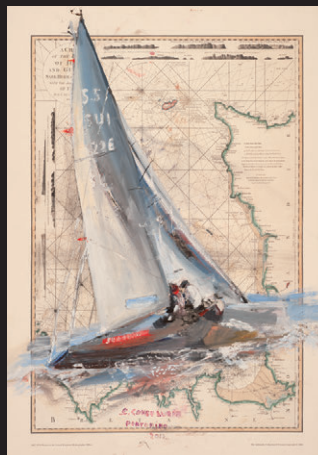
ART 03L 32 x 46 cm



GREEK ISLANDS

ART 11M 21 x 29,7 cm

ART 11L 32 x 46 cm

5,5M SU CARTA STORICA  
JERSEY GUERNSEY

ART 14M 21 x 29,7 cm

ART 14L 32 x 46 cm

K4 ALLA ROLEX CUP  
ALLE MALDIVE

ART 15M 21 x 29,7 cm

ART 15L 32 x 46 cm



LYCIA IN PAPUA NUOVA GUINEA

ART 04M 29,7 x 21 cm

ART 04L 46 x 32 cm

ART 04XL 63 x 43 cm



MAI STRACC IN PATAGONIA

ART 05M 29,7 x 21 cm

ART 05L 46 x 32 cm



BARCA ROSSA

ART 06M 29,7 x 21 cm

ART 06L 46 x 32 cm



BEATRICE B ALLA FONDA  
IN CALATA MARCONI

ART 07M 29,7 x 21 cm

ART 07L 46 x 32 cm



DINGHIES SU PORTOFINO

ART 08M 29,7 x 21 cm

ART 08L 46 x 32 cm



ELEONORA B E PROMETEO  
ALLA FONDA AL CANNONE

ART 09M 29,7 x 21 cm

ART 09L 46 x 32 cm



FIESTA IV SWAN 44 ALLE REGATE  
DI ALASSIO 1978

ART 10M 29,7 x 21 cm

ART 10L 46 x 32 cm



INDISCHER OZEAN

ART 12M 29,7 x 21 cm

ART 12L 46 x 32 cm



5,5 M IN POPPA SU CARTA STORICA  
DELL'ISOLA D'ELBA

ART 13M 29,7 x 21 cm

ART 13L 46 x 32 cm



MADEIRA

ART 16M 29,7 x 21 cm

ART 16L 46 x 32 cm



PLAN DE PORTOFIN

ART 17M 29,7 x 21 cm

ART 17L 46 x 32 cm



DINGHY SU PORTOFINO ANTICA

ART 18M 29,7 x 21 cm

ART 18L 46 x 32 cm



DINGHY SU CARTA STORICA  
GOLFO DI VENEZIA

ART 19M 29,7 x 21 cm  
ART 19L 46 x 32 cm



VENTO IN POPPA SU  
PLAN DE PORTOFIN

ART 20M 29,7 x 21 cm  
ART 20L 46 x 32 cm



IMPOPPATA A VENEZIA

ART 21M 29,7 x 21 cm  
ART 21L 46 x 32 cm



REGATA DI DINGHY SU  
CARTA DI PORTOFINO ANTICA

ART 22M 29,7 x 21 cm  
ART 22L 46 x 32 cm



GIRAGLIA

ART 23M 29,7 x 21 cm  
ART 23L 46 x 32 cm



OMBRE BLU

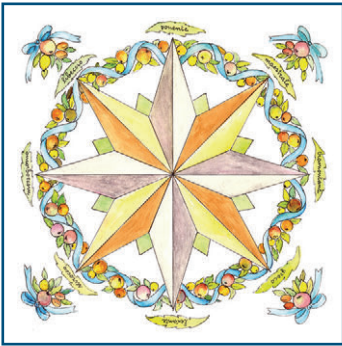
ART 24M 29,7 x 21 cm  
ART 24L 46 x 32 cm

# AMALIA MORETTI

## ROSE DEI VENTI

I disegni sono realizzati con la tecnica dell'acquerello da Amalia Moretti, artista in Milano.

FLOREALE



RSV 01M  
20 x 20 cm

ZEFIRO



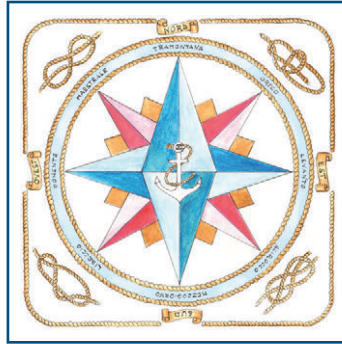
RSV 02M  
20 x 20 cm

CONCHIGLIE



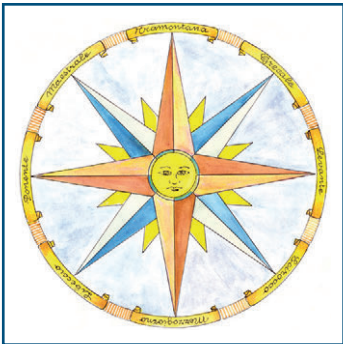
RSV 03M  
20 x 20 cm

MARINARESCA



RSV 04M  
20 x 20 cm

SOLARE



RSV 05M  
20 x 20 cm

PRIMAVERA

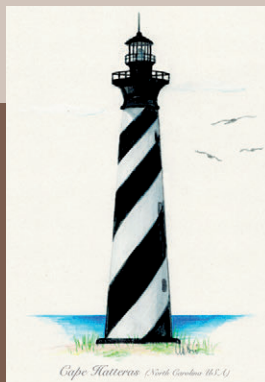


RSV 06M  
20 x 20 cm

# ELISABETTA D'ORO

## FARI

Elisabetta D'Oro unisce la passione per il mare all'abilità nel disegno a pastello. Suo soggetto preferito sono i fari, luoghi affascinanti sospesi tra la libertà del mare e la sicurezza della terraferma, che la pittrice colleziona durante i suoi viaggi in giro per il mondo.



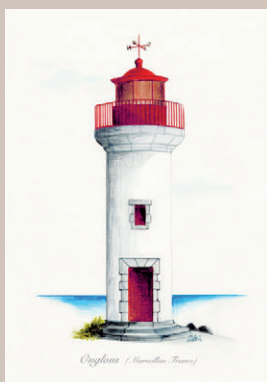
CAPE HATTERAS

FAML 01 15 X 21 cm  
FAML 01M 21 X 29,7 cm



ISOLA DELLE BISCE

FAML 02 15 X 21 cm  
FAML 02M 21 X 29,7 cm



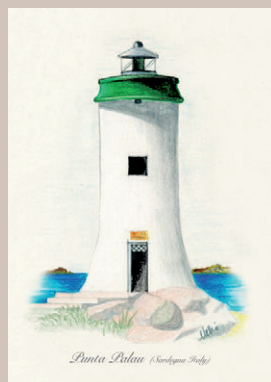
ONGLOUS

FAML 03 15 X 21 cm  
FAML 03M 21 X 29,7 cm



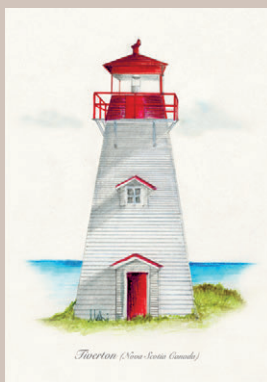
PORTSMOUTH HARBOUR

FAML 04 15 X 21 cm  
FAML 04M 21 X 29,7 cm



PUNTA PALAU

FAML 05 15 X 21 cm  
FAML 05M 21 X 29,7 cm



TIVERTON

FAML 06 15 X 21 cm  
FAML 06M 21 X 29,7 cm



SINGAPORE

FAML 07 15 X 21 cm  
FAML 07M 21 X 29,7 cm

# SOFIA CANTELLI

## CONCHIGLIE

Sofia Cantelli, illustratrice, ha realizzato queste tavole con la tecnica della pittura digitale che, grazie alla possibilità di una lavorazione molto stratificata, permette di giocare con le diversissime e complesse superfici delle varie conchiglie.



*Strombus Listeri*

**STROMBUS LISTERI**  
CNC 02 15 X 21 cm



*Tectus Niloticus*

**TECTUS NILOTICUS**  
CNC 04 15 X 21 cm



*Gastropoda Stromboidea*

**GASTROPODA  
STROMBOIDEA**  
CNC 06 15 X 21 cm



*Cypraea Tigris*

**CYPRAEA TIGRIS**  
CNC 07 15 X 21 cm



*Cymbiola Imperialis*

**CYMBIOLA  
IMPERIALIS**  
CNC 10 15 X 21 cm



*Cymbiola Vespertilio*

**CYMBIOLA  
VESPERTILIO**  
CNC 11 15 X 21 cm



*Conus Marmoratus*

**CONUS MARMOREUS**  
CNC 12 15 X 21 cm



*Oliva Porphyria*

**OLIVA PORPHYRIA**  
CNC 14 15 X 21 cm





Luca Ferron, originario del Lago Maggiore, l'interesse per le barche e la navigazione lo porta ben presto a regatare sul Lago di Garda.

Dal 1999 fa della sua passione un vero e proprio lavoro, diventando illustratore navale e creatore di modelli e mezzi scafi di yacht professionista.

Le sue opere sono riconosciute e apprezzate dai più famosi yacht club internazionali e da collezionisti di tutto il mondo. I suoi disegni, dedicati alle imbarcazioni che hanno fatto la storia della nautica da diporto, sono realizzati a mano a partire dai progetti originali e dipinti ad acquerello, inchiostro e china secondo una tecnica affinata in ventiquattro anni di esperienza. Ne risultano opere di grande precisione e raffinatezza.

# LUCA FERRON

marine workshop



RIVA TRITONE

## RIVA TRITONE

LUF21M A4 29,7 x 21 cm

LUF21L A3 42 x 29,7 cm



RIVA AQUARAMA

## RIVA AQUARAMA

LUF22M A4 29,7 x 21 cm

LUF22L A3 42 x 29,7 cm



S&amp;S SWAN 65

## S&amp;S SWAN 65

LUF18M A4 29,7 x 21 cm

LUF18L A3 42 x 29,7 cm



RIVA ARISTON

## RIVA ARISTON

LUF20M A4 29,7 x 21 cm

LUF20L A3 42 x 29,7 cm



RIVA JUNIOR

## RIVA JUNIOR

LUF19M A4 29,7 x 21 cm

LUF19L A3 42 x 29,7 cm



ALEPH

## ALEPH

LUF01S

A5 21 x 15 cm

LUF01M

A4 29,7 x 21 cm

LUF01L

A3 42 x 29,7 cm



ALINGHI

LUF02S A5 21 x 15 cm  
 LUF02M A4 29,7 x 21 cm  
 LUF02L A3 42 x 29,7 cm



ALPA 11.50

LUF03S A5 21 x 15 cm  
 LUF03M A4 29,7 x 21 cm  
 LUF03L A3 42 x 29,7 cm



AZZURRA

LUF04S A5 21 x 15 cm  
 LUF04M A4 29,7 x 21 cm  
 LUF04L A3 42 x 29,7 cm



CERIDA

LUF05S A5 21 x 15 cm  
 LUF05M A4 29,7 x 21 cm  
 LUF05L A3 42 x 29,7 cm



CONCORDIA YAWL

LUF06S A5 21 x 15 cm  
 LUF06M A4 29,7 x 21 cm  
 LUF06L A3 42 x 29,7 cm



DINGHY 12'

LUF07S A5 21 x 15 cm  
 LUF07M A4 29,7 x 21 cm  
 LUF07L A3 42 x 29,7 cm



### ENDEAVOUR

LUF09S A5 21 x 15 cm  
 LUF09M A4 29,7 x 21 cm  
 LUF09L A3 42 x 29,7 cm



### HALLBERG-RASSY 42

LUF10S A5 21 x 15 cm  
 LUF10M A4 29,7 x 21 cm  
 LUF10L A3 42 x 29,7 cm



### HOLGER DANSKE

LUF11S A5 21 x 15 cm  
 LUF11M A4 29,7 x 21 cm  
 LUF11L A3 42 x 29,7 cm



### OPTIMIST

LUF12S A5 21 x 15 cm  
 LUF12M A4 29,7 x 21 cm  
 LUF12L A3 42 x 29,7 cm



### PEN DUICK

LUF14S A5 21 x 15 cm  
 LUF14M A4 29,7 x 21 cm  
 LUF14L A3 42 x 29,7 cm



### S&S SWAN 48

LUF13S A5 21 x 15 cm  
 LUF13M A4 29,7 x 21 cm  
 LUF13L A3 42 x 29,7 cm



SHAMROCK V

LUF15S A5 21 x 15 cm  
 LUF15M A4 29,7 x 21 cm  
 LUF15L A3 42 x 29,7 cm



STORMY WEATHER

LUF16S A5 21 x 15 cm  
 LUF16M A4 29,7 x 21 cm  
 LUF16L A3 42 x 29,7 cm



SWAN 45

LUF17S A5 21 x 15 cm  
 LUF17M A4 29,7 x 21 cm  
 LUF17L A3 42 x 29,7 cm



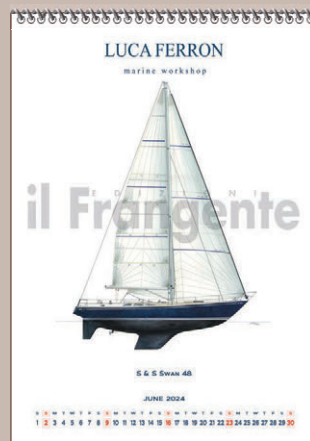
SWAN 68/71

LUF08S A5 21 x 15 cm  
 LUF08M A4 29,7 x 21 cm  
 LUF08L A3 42 x 29,7 cm

## CALENDARI



LUF27L 32 x 45



LUF27S 15 x 23



Calendario a muro con spirale sul lato corto disponibile in due formati:  
 S - 15 x 23 cm  
 su carta Acquerello 160gr  
 L - 32x45 cm  
 su carta Acquerello 200gr

## CALENDARI POSTER



CALENDARIO POSTER  
 PEN DUICK

LUF25 50 x 70 cm



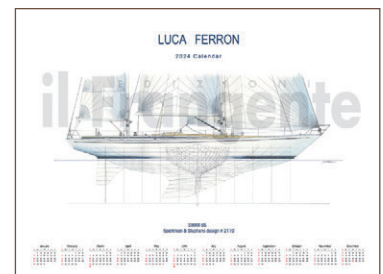
CALENDARIO POSTER  
 ENDEAVOUR

LUF24 50 x 70 cm



CALENDARIO POSTER  
 STORMY WEATHER

LUF26 50 x 70 cm



CALENDARIO POSTER  
 S&S SWAN 45

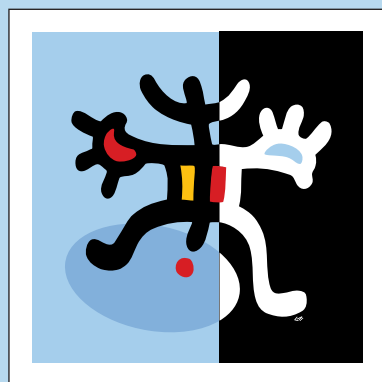
LUF23 70 X 50 cm



## SIMBOLI POLINESIANI

**iMariDelSud.**  
byClausMiller

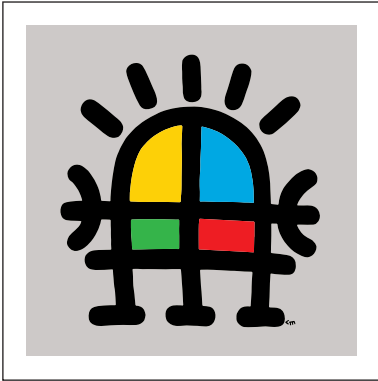
iMariDelSud. è il progetto che l'artista danese Claus Miller ha elaborato nel luogo che lo ha ispirato: la Polinesia. Il lavoro segue due diversi correnti di simbologie. La prima cattura e reinterpreta i segni dell'arte rupestre e dei tatuaggi dei vecchi maestri maori. La seconda trova ispirazione nella misteriosa e ancora indecifrata scrittura Rongorongo, originaria dell'isola di Pasqua, Rapa Nui.



## KAUVAKA

Colui che dirige i canti sacri  
a Rapa Nui

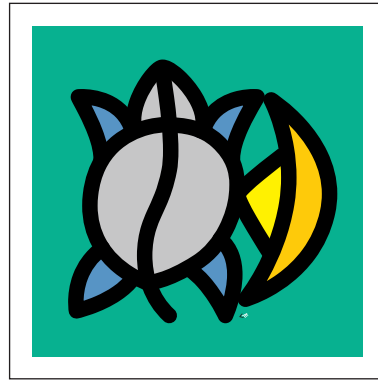
PLN 03M 20 x 20 cm



PLN 01M  
20 x 20 cm

### ONO

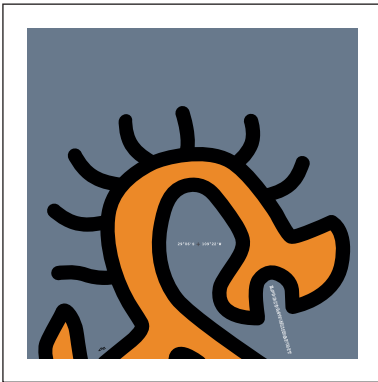
Il dio della musica, della pace e della fertilità nelle Isole Marchesi



PLN 02M  
20 x 20 cm

### TAGATA ROGO

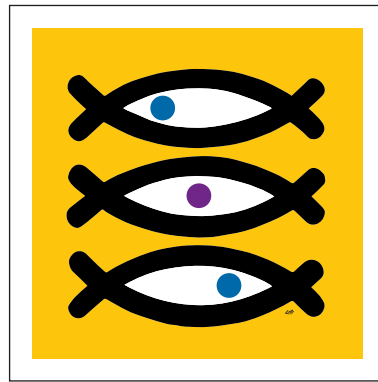
Il messaggero di Rapa Nui



PLN 19M  
20 x 20 cm

### TE PITO TE HENUA

L'ombelico del mondo di Rapa Nui



PLN 04M  
20 x 20 cm

### RAVAII

Pescatore di Raiatea



PLN 05M  
20 x 20 cm

### ORO

Dio della guerra e della pace di Tahiti



PLN 06M  
20 x 20 cm

### HEKE MA KAU

Polipo solare che fluttua di Rapa Nui





PLN 07M  
20 x 20 cm

VAI MÈ-AMA

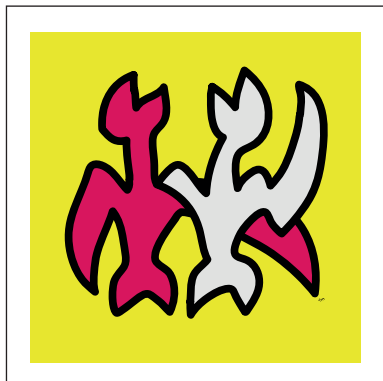
Luna d'acqua di Rapa Nui



PLN 08M  
20 x 20 cm

RONGO

Il dio creatore di Rapa Nui



PLN 09M  
20 x 20 cm

ÀKOÀKO

Il canto per gli dei di Rapa Nui



PLN 10M  
20 x 20 cm

TANE MAHUTA

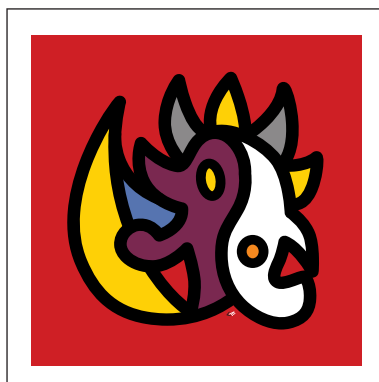
Il Dio della foresta delle Isole Marchesi



PLN 11M  
20 x 20 cm

HAWAIKI NUI VA'A

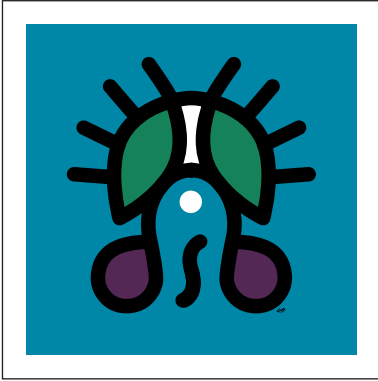
Raiatea e la gare delle canoe polinesiane



PLN 12M  
20 x 20 cm

HINA RUI RAA

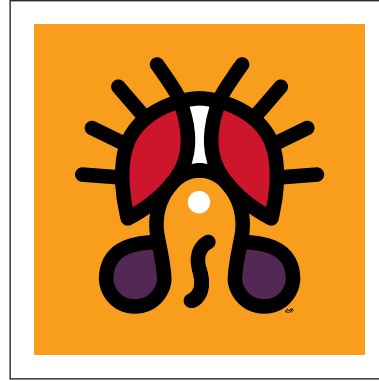
La luna accoppiandosi con l'oscurità creò il sole, Rapa Nui



PLN 13M  
20 x 20 cm

### TIKI-HINA - BLU

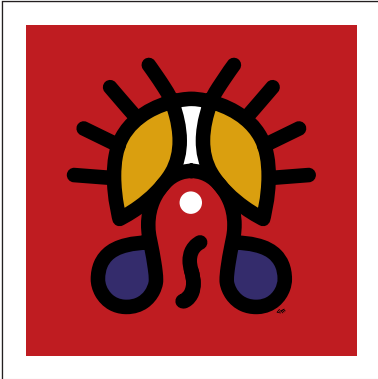
Il progenitore della prima donna,  
dio della luna di Rapa Nui



PLN 14M  
20 x 20 cm

### TIKI-HINA - ARANCIONE

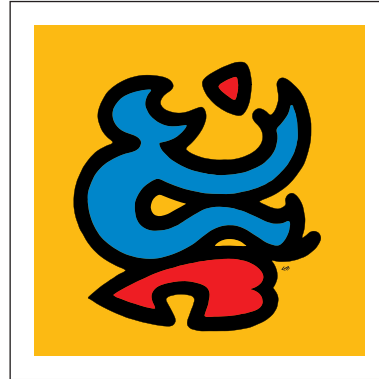
Il progenitore della prima donna,  
dio della luna di Rapa Nui



PLN 15M  
20 x 20 cm

### TIKI-HINA - ROSSO

Il progenitore della prima donna,  
dio della luna di Rapa Nui.



PLN 16M  
20 x 20 cm

### TAAROA

L'essere interiore, capostipite di tutte le  
divinità, Polinesia francese



PLN 17M  
20 x 20 cm

### TAMURE

La danza Ori Tahiti



PLN 18M  
20 x 20 cm

### NEGONEGO

L'abbondanza a Rapa Nui

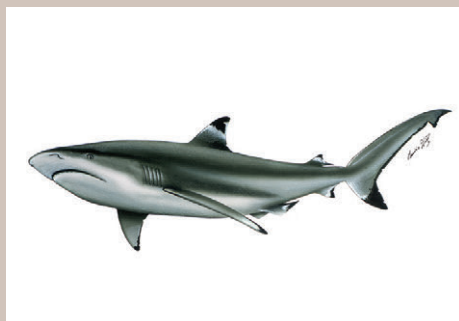
# Artescienza

## ANIMALI MARINI



OTARIA ORSINA SUBANTARTICA

AS 05L 46 x 32 cm



SQUALO PINNA NERA

AS 01L 46 x 32 cm



CEFALORINCO EUTROPIA

AS 02L 46 x 32 cm

Disegnatore e scultore di animali marini, Maurizio Würtz ha una lunga esperienza come docente universitario e nelle sue lezioni ha sempre cercato di stimolare la curiosità degli studenti mettendo in relazione l'arte e la scienza.

STAMPE IN FINE ART REALIZZATE  
AD AEROGRAFO, MATITA E PASTELLO



ORSO POLARE

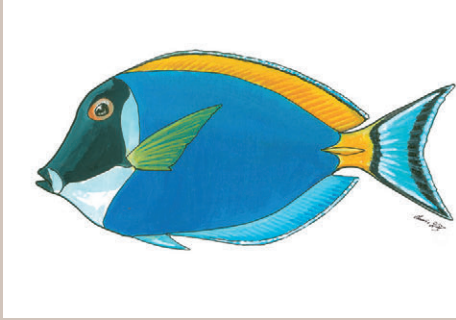
AS 06L 46 x 32 cm



SCORFANO DI FONDALE

AS 11M 29,7 x 21 cm

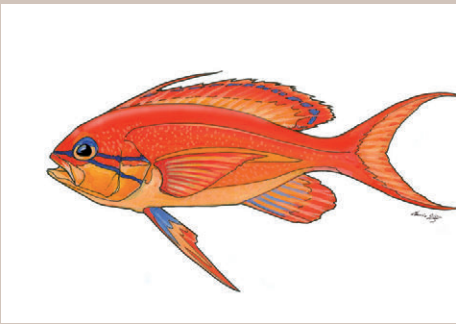
STAMPE IN FINE ART REALIZZATE IN ACRILICO



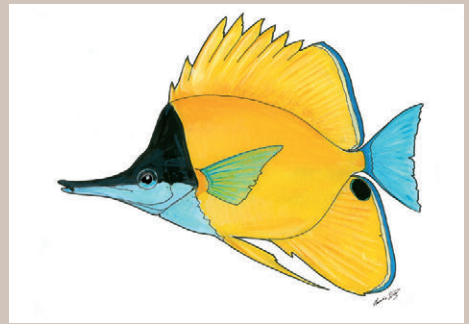
PESCE CHIRURGO  
AS 07M 29,7 x 21 cm



TARTARUGA MARINA COMUNE  
AS 08M 29,7 x 21 cm



CASTAGNOLA ROSSA TROPICALE  
AS 09M 29,7 x 21 cm



PESCE PINZETTA  
AS 10M 29,7 x 21 cm

STAMPE IN FINE ART REALIZZATE CON TECNICA A OLIO



GRANCHIO DI FONDALE  
AS 03L 46 x 32 cm



GRANCEVOLA  
AS 04L 46 x 32 cm