

CONTENUTO

DISTANZE E ROTTE PRINCIPALI	4
CARTE NAUTICHE DIGITALI	5
CARTE NAUTICHE TRADIZIONALI	6
SICUREZZA IN MARE	9
METEOROLOGIA	10

SICILIA

AREA A COSTA NORD E ISOLE EOLIE DA CAPO PELORO A SAN VITO LO CAPO	15
---	----

TAVOLE 1-46

AREA B COSTA OVEST E ISOLE EGADI DA SAN VITO LO CAPO A CAPO GRANITOLA	65
---	----

TAVOLE 47-63

AREA C COSTA SUD-OVEST A CAPO GRANITOLA CAPO ISOLA DELLE CORRENTI	85
---	----

TAVOLE 64-77

AREA D COSTA EST DA CAPO ISOLA DELLE CORRENTI A CAPO PELORO	102
---	-----

TAVOLE 78-100

AREA E PANTELLERIA E ISOLE PELAGIE	129
---	-----

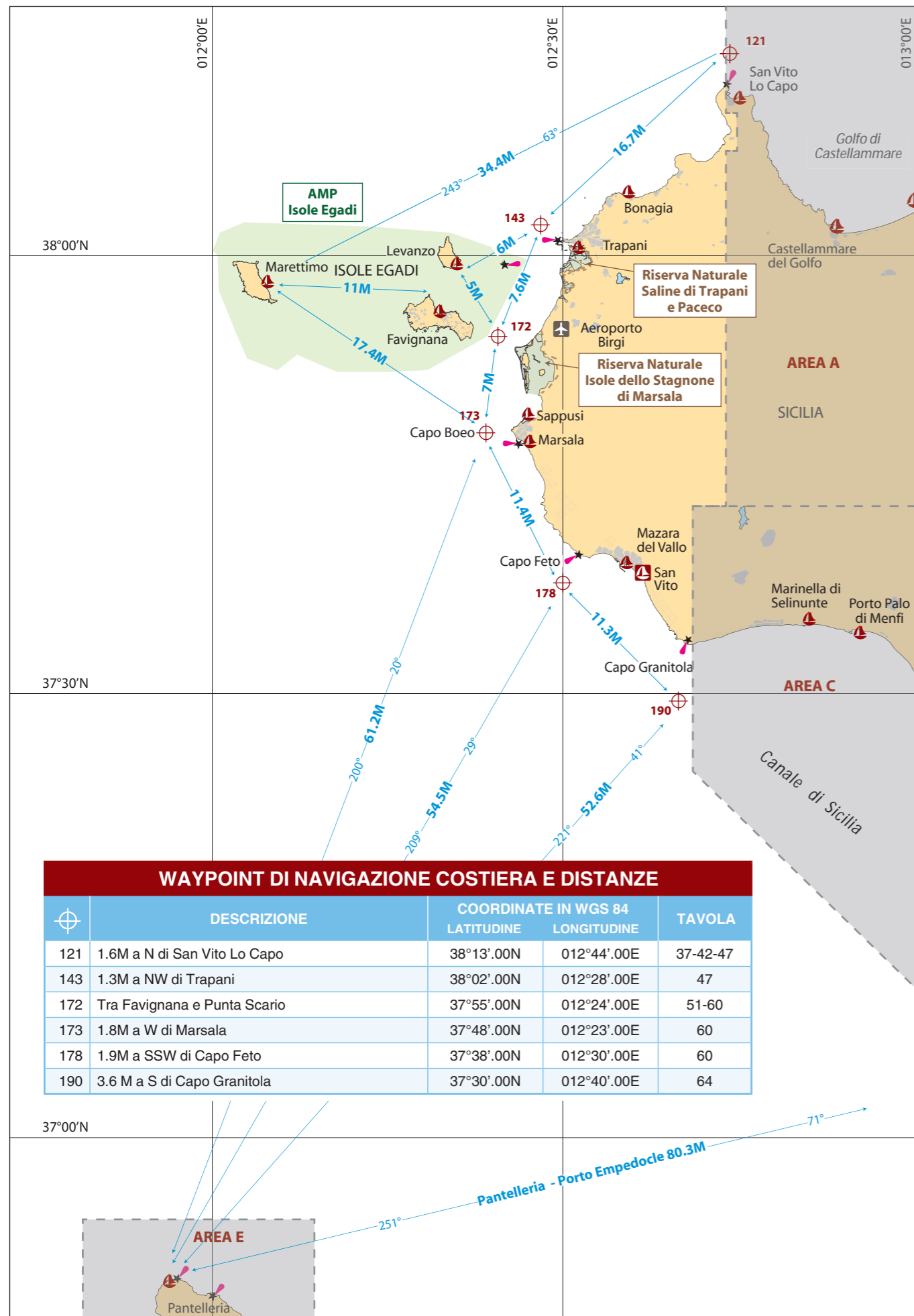
TAVOLE 101-112

MALTA

AREA F ARCIPELAGO MALTESE MALTA, GOZO E COMINO	144
--	-----

TAVOLE 113-131

INDICE	166
--------	-----



PORTI E MARINA GUIDA RAPIDA DI CONSULTAZIONE

☉	NOME	COORDINATE IN WGS 84		TAV.	☇	☇	☇	☇	☇	☇	☇	☇	☇	☇	☇	☇	☇	☇	☇
		LATITUDINE	LONGITUDINE																
139	Porto di Bonagia	38°04'.14N	012°35'.56E	48	☇	☇	200	18	☇	☇	1.5-0.50	☇	☇	☇	☇	☇	☇	☇	☇
141	Trapani - Porto Turistico	38°00'.78N	012°30'.04E	50	☇	☇	350	50	☇	☇	4-1.5	☇	☇	☇	☇	☇	☇	☇	☇
142	Trapani - Porto Commerciale	38°00'.77N	012°31'.05E	50	☇	☇	nd	30	☇	☇	4-2	☇	☇	☇	☇	☇	☇	☇	☇
144	Levanzo / Cala Dogana	37°59'.09N	012°20'.48E	52	☇	☇	nd	n.p.	☇	☇	8-2	☇	☇	☇	☇	☇	☇	☇	☇
150	Favignana / Favignana	37°56'.08N	012°19'.39E	54	☇	☇	100	40	☇	☇	4-2	☇	☇	☇	☇	☇	☇	☇	☇
155	Favignana / Marina Calamoni	37°55'.07N	012°19'.89E	55	☇	☇	60	6	☇	☇	1.50-05.0	☇	☇	☇	☇	☇	☇	☇	☇
157	Favignana / Porticciolo di Punta Lunga	37°55'.02N	012°19'.33E	55	☇	☇	20	8	☇	☇	1-0.50	☇	☇	☇	☇	☇	☇	☇	☇
167	Marettimo / Marettimo	37°57'.91N	012°04'.64E	59	☇	☇	80	30	☇	☇	3-1	☇	☇	☇	☇	☇	☇	☇	☇
174	Marsala Nord / Sappusi	37°48'.96N	012°27'.16E	61	☇	☇	nd	10	☇	☇	1-0	☇	☇	☇	☇	☇	☇	☇	☇
175	Marsala	37°46'.90N	012°26'.11E	61	☇	☇	250	35	☇	☇	3.5-1	☇	☇	☇	☇	☇	☇	☇	☇
180	Mazara del Vallo	37°38'.50N	012°35'.30E	62	☇	☇	400	60	☇	☇	3-2	☇	☇	☇	☇	☇	☇	☇	☇
181	Porticciolo San Vito	37°38'.55N	012°36'.07E	63	☇	☇	100	7	☇	☇	1-0.50	☇	☇	☇	☇	☇	☇	☇	☇

nd: dato non disponibile

☇ Marina / Porto turistico ☇ Porto / Approdo con ormeggi ☇ Numero ormeggi ☇ Lunghezza fuori tutto ☇ Transito
 ☇ Carburante ☇ Profondità in metri ☇ Energia elettrica ☇ Acqua ☇ Servizi igienici ☇ Docce ☇ Scivolo ☇ Travel-lift
 ☇ Gru ☇ Assistenza tecnica

SICUREZZA IN MARE AREA B

BOLLETTINI METEO
 Bollettino meteo Mari d'Italia/Meteomar
 VHF ch 68 - 156.425 MHz continuo (italiano e inglese)
www.meteoam.it/meteomar/view
 Aggiornamenti 0000, 0600, 1200, 1800 GMT
 VHF ch 16 (italiano e inglese)
 Previsioni meteo 0135, 0735, 1335, 1935 UTC
 Avvisi ai naviganti 0333, 0833, 1233, 1633, 2033
 Avvisi di burrasca dalle 0000 ogni 3 ore
www.meteoam.it

Il bollettino del mare è trasmesso da RAI Radio 1
 657 · 900 · 936 · 981 · 999 · 1062 · 1107 · 1116 · 1431 · 1449 · 1575 kHz
 (1062 KHz si riceve pressoché ovunque)
 dal lunedì al venerdì alle ore 0545, 1410, 2252;
 sabato 1430; domenica 1415 UTC

BOLLETTINI METEO RADIO COSTIERE
 Previsioni meteo 0135, 0735, 1335, 1935 UTC
 Avvisi ai naviganti 0333, 0833, 1233, 1633, 2033
 Avvisi di Burrasca su ricezione H+15

Palermo VHF ch 81 – MF / 1852 KHz
 Erice VHF ch 81

CAPITANERIE DI PORTO
 Capitaneria di Porto di Trapani ☎ 0923 543911
cptrapani@mit.gov.it
 Capitaneria di Porto di Mazara del Vallo ☎ 0923 946388
cpmazara@mit.gov.it

Direzione Marittima Roma Fiumicino
 ☎ +39 06 656171 - cproma@mit.gov.it

Guardia Costiera
 ☎ 1530 emergenza - VHF ch 16

CENTRI DI SOCCORSO IN MARE
 MRCC Roma MMSI 002 470 001

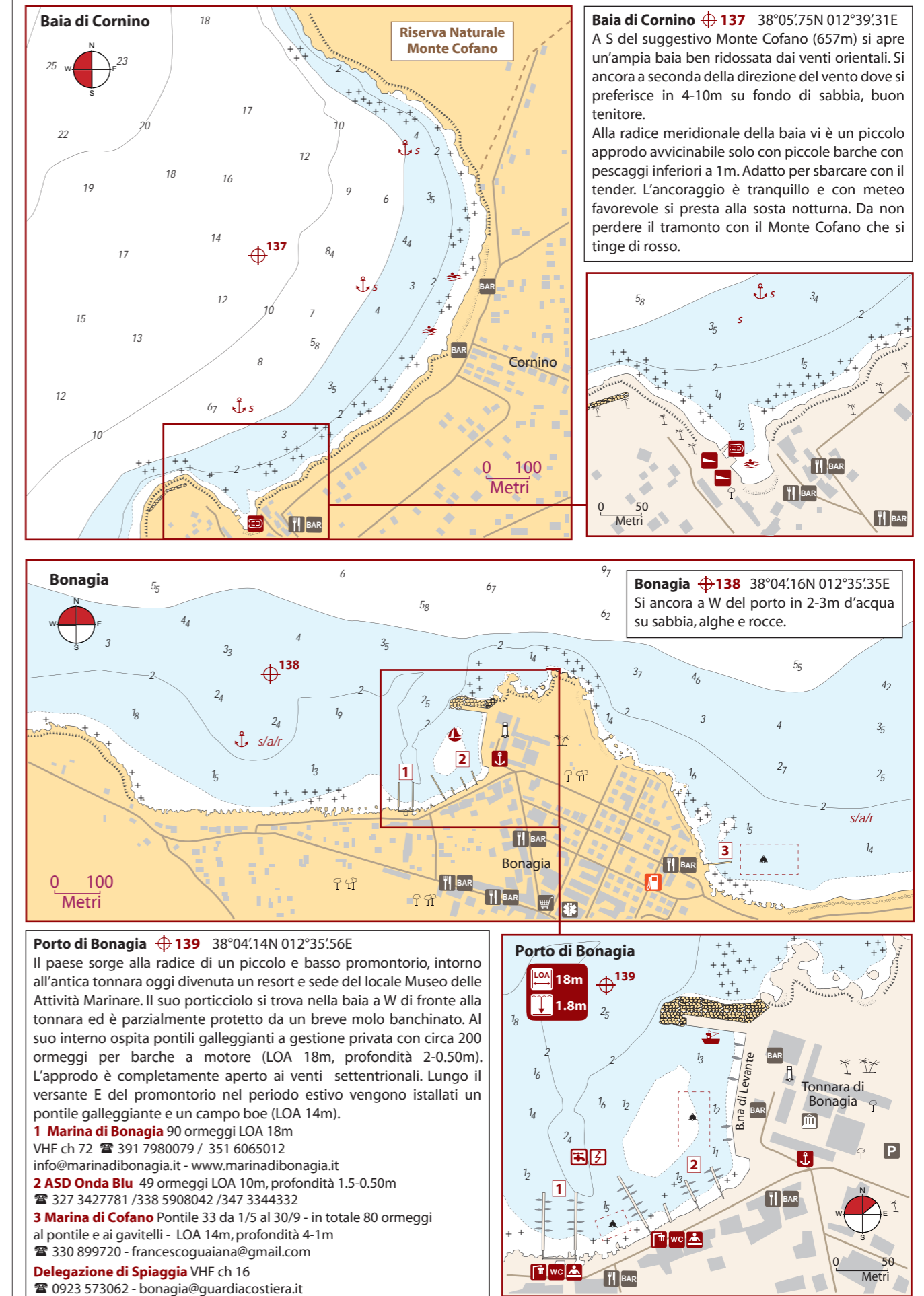
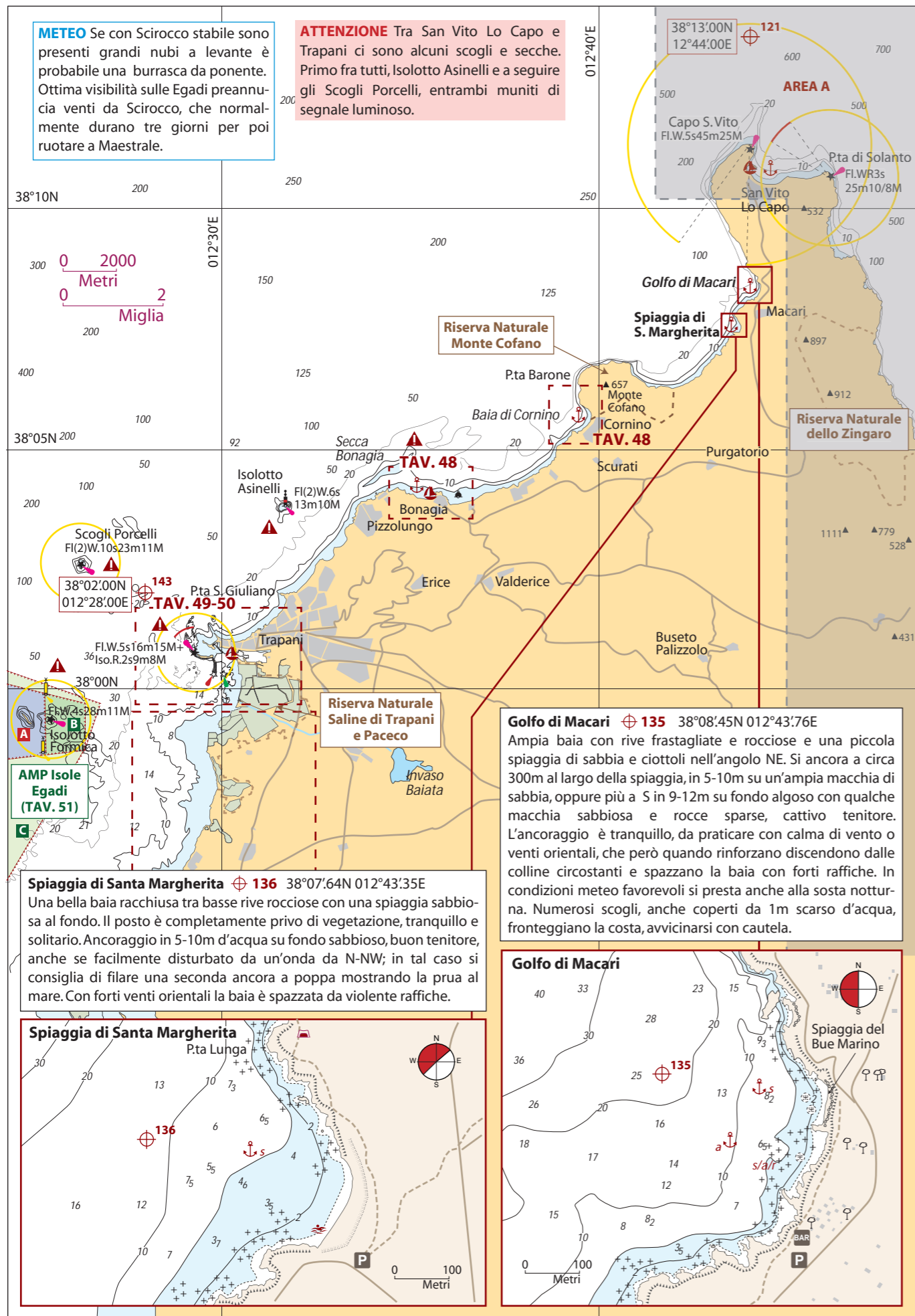
DSC VHF ch 70, 16 - DSC MF 2187.5 kHz, 2182 kHz
 DSC HF 420.5, 6312, 8414.5 kHz
 ☎ +39 06 59084409 - itmrc@mit.gov.it

CIRM Centro Internazionale Radio Medico
 (in lingua italiana, inglese e francese)
 ☎ 06 59290263 / 348 3984229 - Fax 06 5923331/2
telesoccorso@cirm.it - telesoccorso@cirm.it
www.cirmtmas.it
 VHF e SSB/MF su tutte le stazioni radio costiere



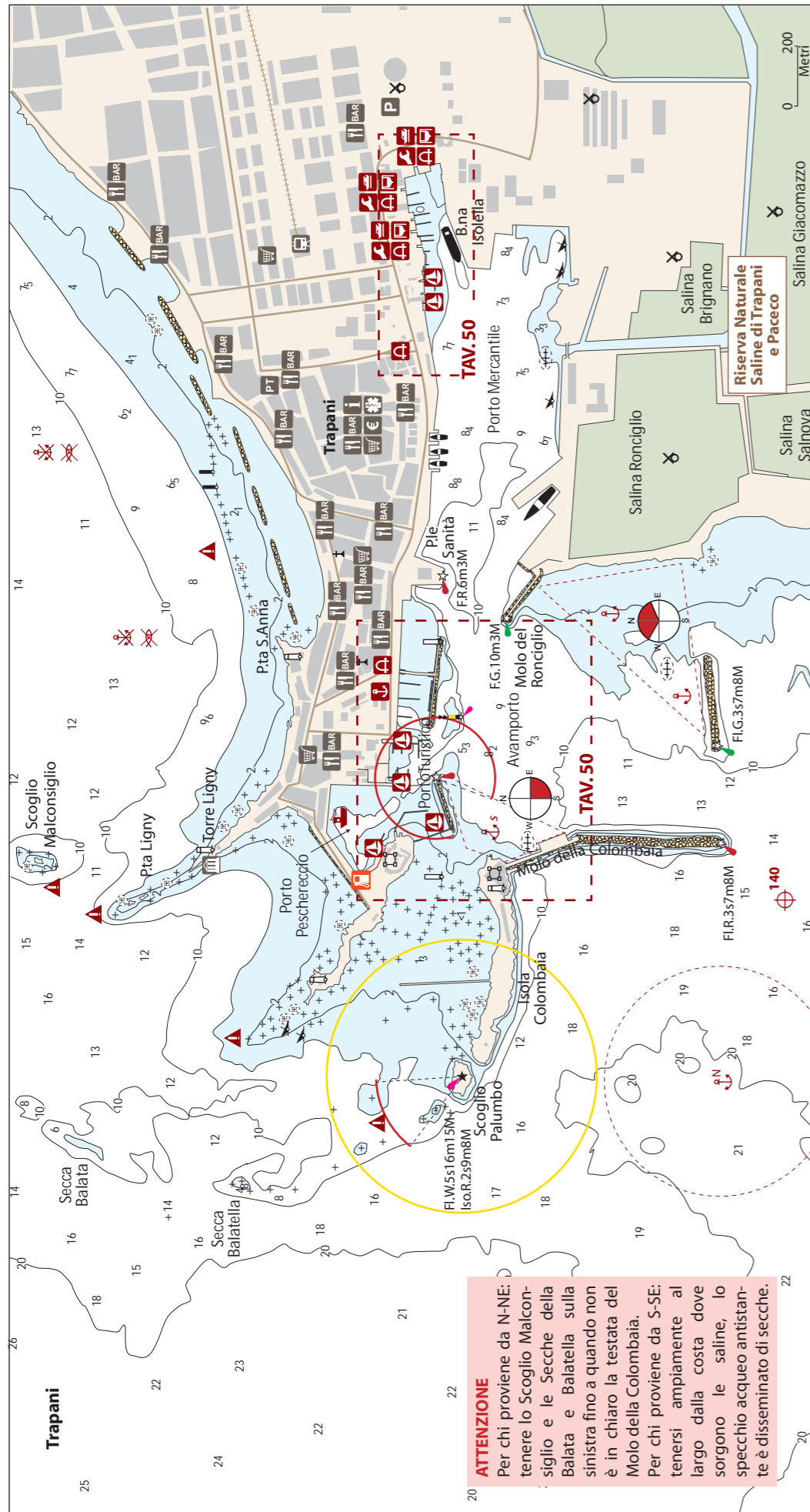
METEO Se con Scirocco stabile sono presenti grandi nubi a levante è probabile una burrasca da ponente. Ottima visibilità sulle Egadi preannuncia venti da Scirocco, che normalmente durano tre giorni per poi ruotare a Maestrale.

ATTENZIONE Tra San Vito Lo Capo e Trapani ci sono alcuni scogli e secche. Primo fra tutti, Isolotto Asinelli e a seguire gli Scogli Porcelli, entrambi muniti di segnale luminoso.



SICILIA COSTA OVEST E ISOLE EGADI

SICILIA COSTA OVEST E ISOLE EGADI



ATTENZIONE
Per chi proviene da N-NE: tenere lo Scoglio Malconsiglio e le Secche della Balata e Balatella sulla sinistra fino a quando non è in chiaro la testata del Molo della Colombaia. Per chi proviene da S-SE: tenersi ampiamente al largo dalla costa dove sorgono le saline, lo specchio acqueo antistante è disseminato di secche.

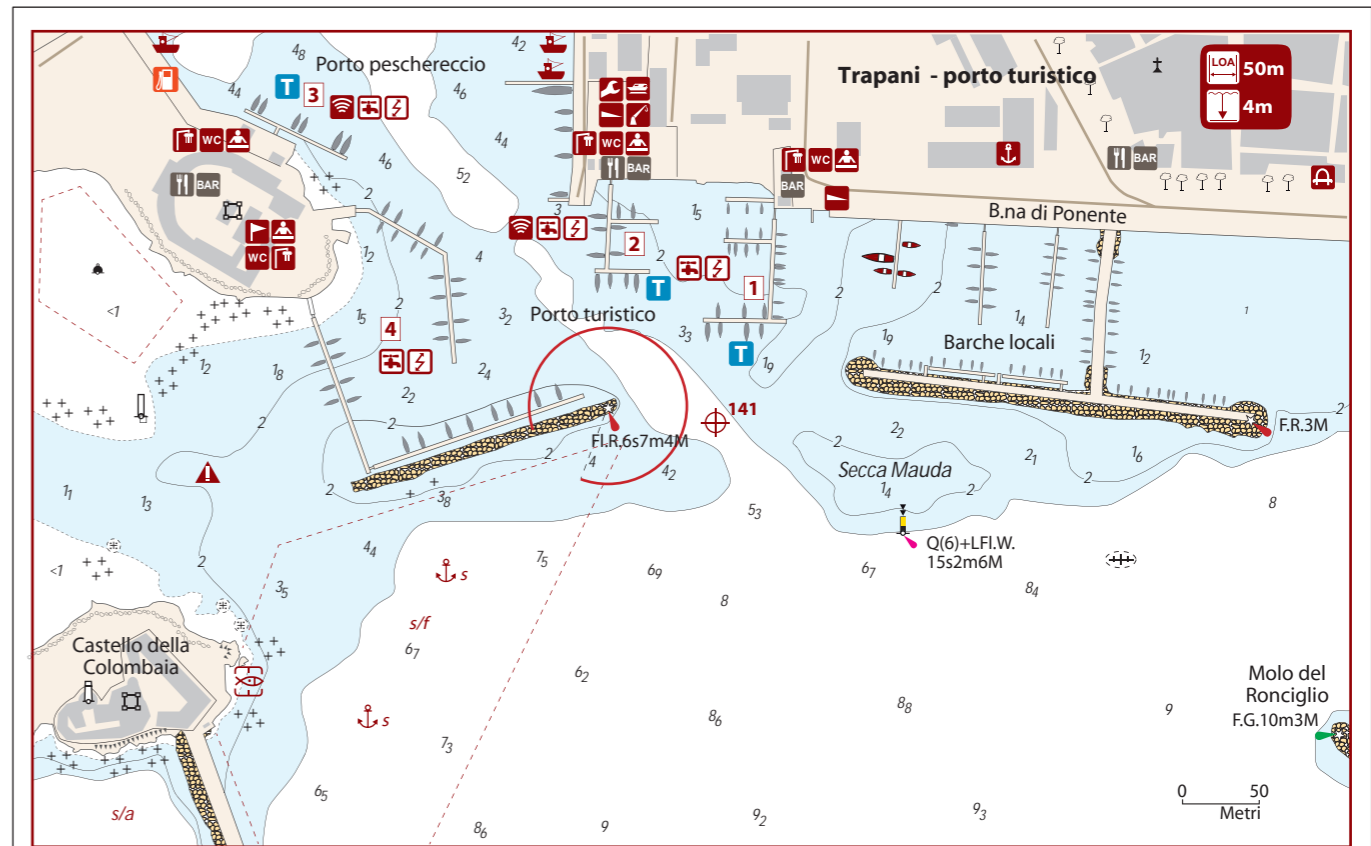
Trapani $\oplus 140$ 38°00'24N 012°29'82E

Trapani è un'interessante città che sin dall'antichità si è sviluppata attorno al suo porto, tant'è che è detta anche la "città-porto". Da quando venne fondata dai Cartaginesi (per alcuni studiosi dagli "Elimi" qualche secolo prima) nei secoli che seguirono, la città e il porto si sono espansi in modo simbiotico. Oggi il porto di Trapani comprende un porto peschereccio, un porto turistico e un porto mercantile che di fatto è un importante scalo commerciale internazionale e terminal principale per traghetti e aliscafi diretti alle isole Egadi, Pantelleria e verso le coste nordafricane; infine dispone anche di un'interessante area cantieristica con possibilità di rimessaggio e ormeggio.

Le unità in entrata e uscita dal porto devono contattare preventivamente la capitaneria. L'accesso al porto e le manovre d'ormeggio possono risultare difficoltose con forti venti da NW a SE.

Capitaneria di Porto VHF ch 16/10 $\oplus 0923$ 543911 trapani@guardiasostiera.it - **Piloti** VHF ch 12 $\oplus 0923$ 540223 - **Ormeggiatori** VHF Ch 12 $\oplus 0923$ 20144 - **Rimorchiatori** SOMAT $\oplus 0923$ 29445

Ancoraggio Ci sono due aree dove il diporto può dare fondo, entrambe nell'avamposto. La prima, con ottima protezione dai venti settentrionali, si trova a E-NE del Molo della Colombaia in 5-8m su sabbia e fango. Per questo ancoraggio bisogna chiedere il permesso (valido 48h) alla capitaneria di porto sul VHF ch 10; è importante rispettare l'area d'ancoraggio. La seconda, a N del frangiflutti isolato sulla destra dell'accesso al porto. Questo ancoraggio viene utilizzato con venti meridionali e non necessita di nessuna autorizzazione ma è più lontano dalla città.



Trapani - porto turistico $\oplus 141$ 38°00'78N 012°30'04E

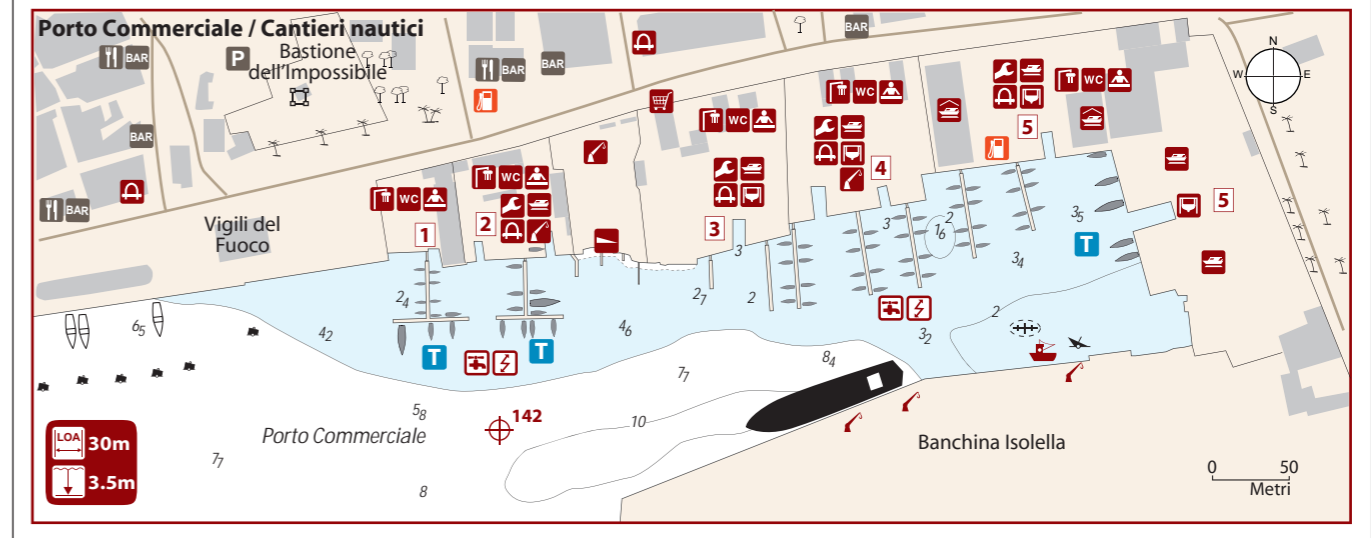
In realtà quello turistico non è un vero porto, ma una serie di approdi costituiti da pontili galleggianti distribuiti tra l'avamposto e il porto peschereccio. I pontili sono gestiti da tre piccoli marina e dalla Lega Navale Italiana per un totale di circa 350 ormeggi (profondità 4-1.5m). Gli ormeggi, in particolare quelli più a levante, sono esposti solo alle mareggiate meridionali, che quando sono forti rendono scomoda la sosta; inoltre sono disturbati dal traffico di navi e traghetti. L'approdo a destra, protetto da un frangiflutti a T, è riservato alle barche locali.

- 1 Columbus Yachting Trapani** 80 ormeggi LOA 20m $\oplus 0923$ 28341 / 393 9477497 - columbus.tp@gmail.com - www.columbustrapani.com
- 2 Vento di Maestrale** 60 ormeggi LOA 50m - VHF ch 74 $\oplus 0923$ 26874 / 349 6272840 - info@ventodimaestrale.it - www.marinaventodimaestrale.it
- 3 Mooring Trapani** 24 ormeggi LOA 30m - VHF ch 9 $\oplus 339$ 7133663 / 388 8090108 / 328 9593751 info@mooringtrapani.net - www.mooringtrapani.net

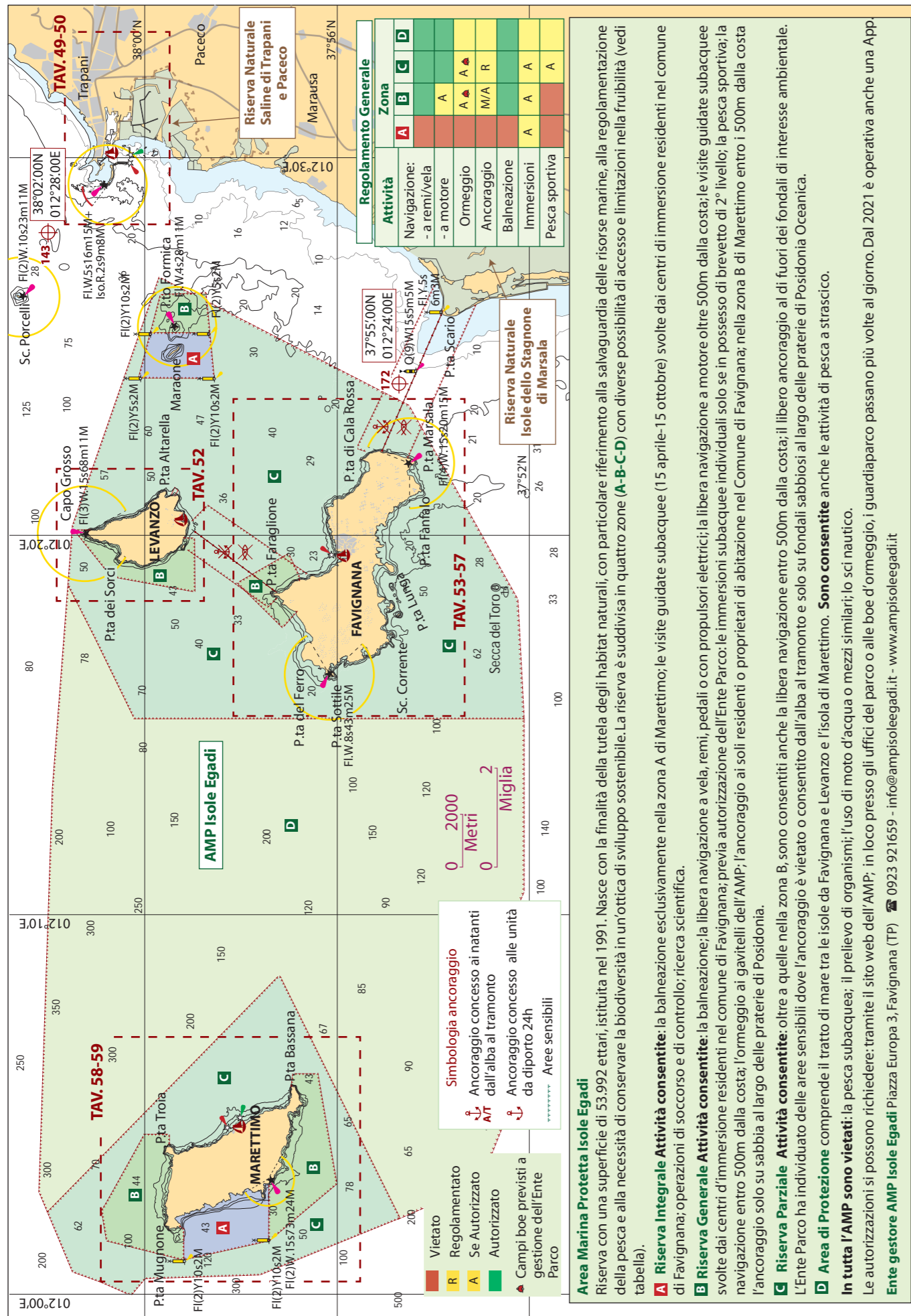
Trapani - porto commerciale / cantieri nautici $\oplus 142$ 38°00'77N 012°31'05E

In fondo al porto commerciale ci sono alcuni cantieri nautici ben attrezzati per manutenzioni e riparazioni, con ampi spazi per il rimessaggio e con possibilità d'ormeggio. Il bacino è protetto da tutti i venti, soffre solo di risacca con forti venti da Ponente. I cantieri non offrono un panorama entusiasmante ma sono vicini al centro cittadino e a tutti i servizi tecnici e logistici necessari.

- 1 Marina Levante (Boat Service)** LOA 27m $\oplus 0923$ 29240 / 28223 / 349 6618376 - info@boatservicetrapani.it - www.marinalevante.it
- 2 Marina Arturo Stabile** 40 ormeggi LOA 30m - VHF ch 69 $\oplus 0923$ 28191 / 0923 1963047 - info@marinastabile.com - www.marinastabile.com
- 3 Cantiere Navale Cintura / Da.Ro.Mar.Ci.** porto a secco $\oplus 0923$ 0540085 / 328 9675232 - cantierecintura@libero.it - www.cantierecintura.com
- 4 Cantiere Nautico Miceli** 42 ormeggi LOA 18m $\oplus 0923$ 21999 / 330 699799/h24 - cantiere miceli@gmail.com - www.cantiere miceli.com
- 5 Boat Service Trapani** 150 ormeggi LOA 25m $\oplus 0923$ 29240 / 28223 / 349 6618376 - info@boatservicetrapani.it - www.boatservicetrapani.it



LOA 30m
3.5m



SICILIA COSTA OVEST E ISOLE EGADI

Area Marina Protetta Isole Egadi
Riserva con una superficie di 53.992 ettari, istituita nel 1991. Nasce con la finalità della tutela degli habitat naturali, con particolare riferimento alla salvaguardia delle risorse marine, alla regolamentazione della pesca e alla necessità di conservare la biodiversità in un'ottica di sviluppo sostenibile. La riserva è suddivisa in quattro zone (A-B-C-D) con diverse possibilità di accesso e limitazioni nella fruibilità (vedi tabella).

A Riserva Integrale Attività consentite: la balneazione esclusivamente nella zona A di Marettimo; le visite guidate subacquee (15 aprile-15 ottobre) svolte dai centri di immersione residenti nel comune di Favignana; operazioni di soccorso e di controllo; ricerca scientifica.

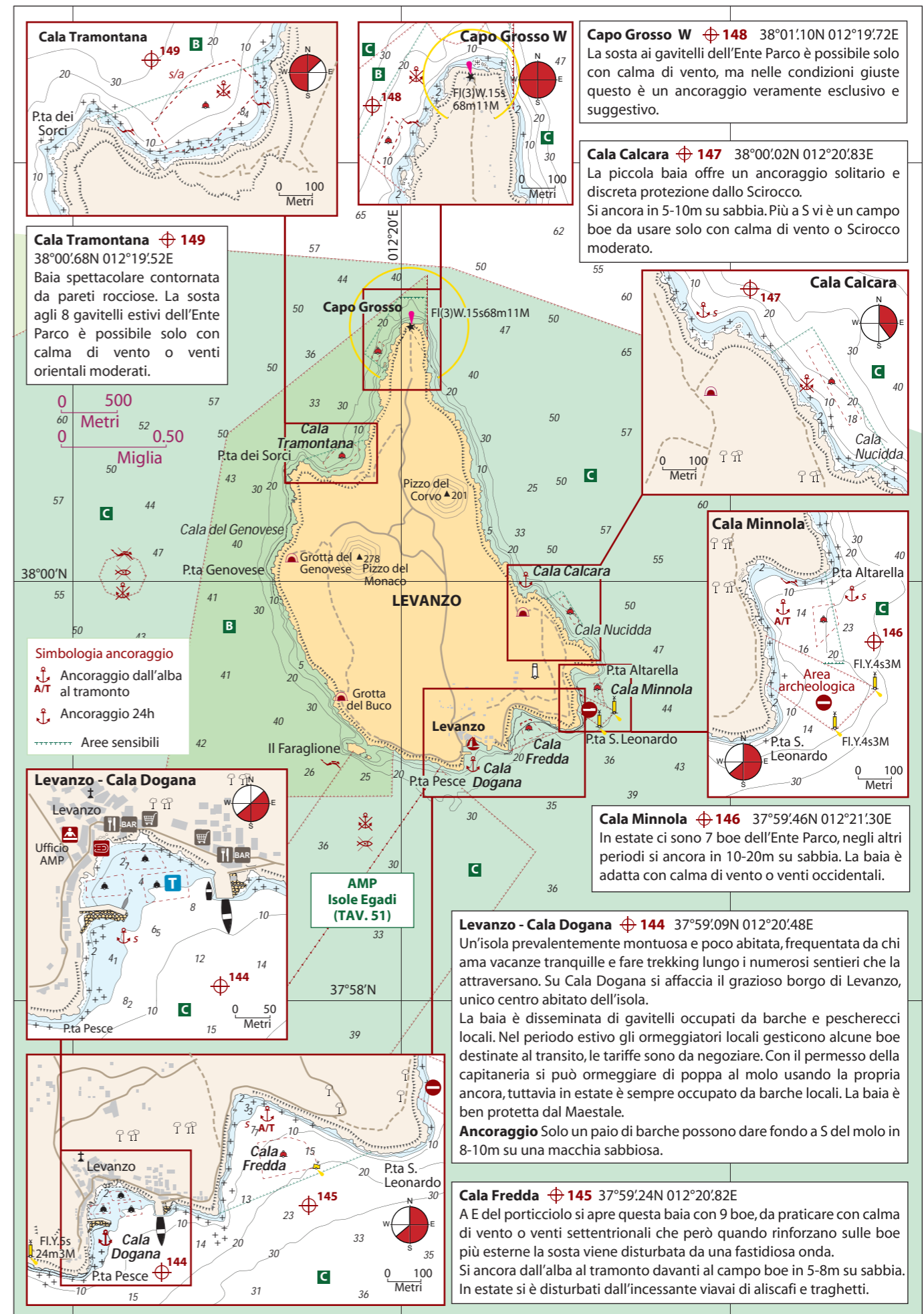
B Riserva Generale Attività consentite: la balneazione; la libera navigazione a vela, remi, pedali o con propulsori elettrici; la libera navigazione a motore oltre 500m dalla costa; le visite guidate subacquee svolte dai centri d'immersione residenti nel comune di Favignana; previa autorizzazione dell'Ente Parco: le immersioni subacquee individuali solo se in possesso di brevetto di 2° livello; la pesca sportiva; la navigazione entro 500m dalla costa; l'ormeggio ai gavitelli dell'AMP; l'ancoraggio ai soli residenti o proprietari di abitazione nel Comune di Favignana; nella zona B di Marettimo entro i 500m dalla costa l'ancoraggio solo su sabbia al largo delle praterie di Posidonia.

C Riserva Parziale Attività consentite: oltre a quelle nella zona B, sono consentiti anche la libera navigazione entro 500m dalla costa; il libero ancoraggio al di fuori dei fondali di interesse ambientale. L'Ente Parco ha individuato delle aree sensibili dove l'ancoraggio è vietato o consentito dall'alba al tramonto e solo su fondali sabbiosi al largo delle praterie di Posidonia Oceanica.

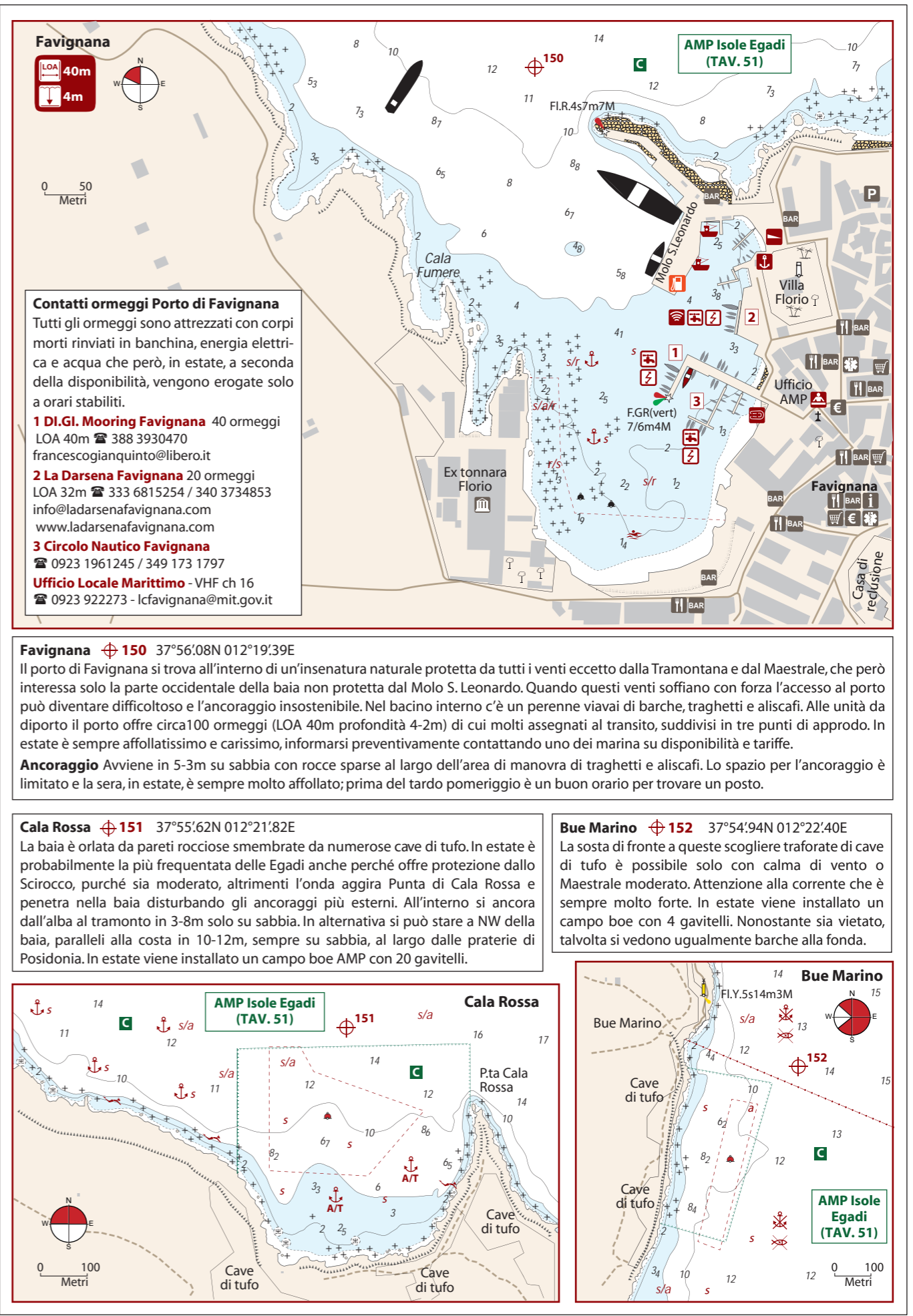
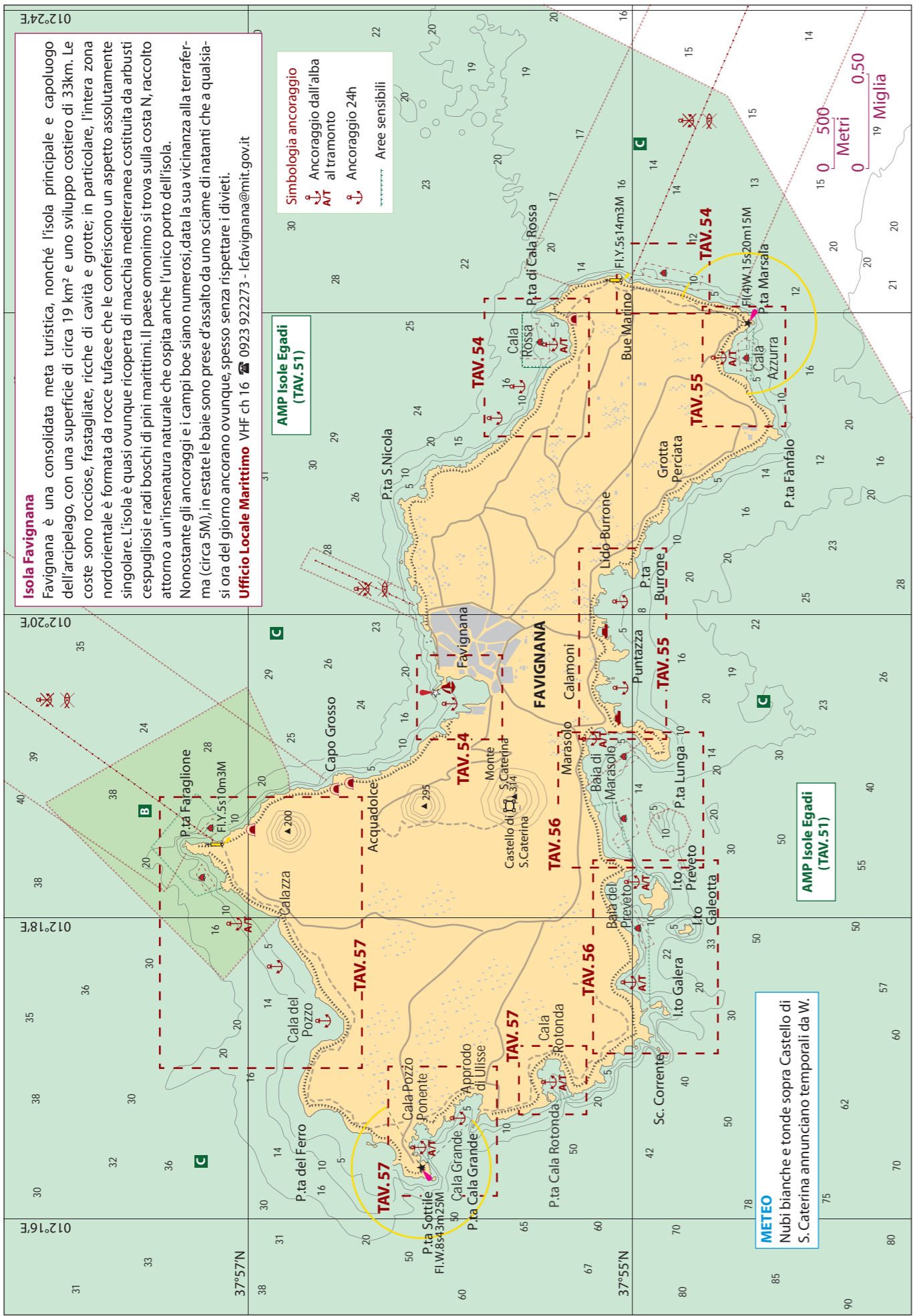
D Area di Protezione comprende il tratto di mare tra le isole da Favignana e Levanzo e l'isola di Marettimo. **Sono consentite** anche le attività di pesca a strascico.

In tutta l'AMP sono vietati: la pesca subacquea; il prelievo di organismi; l'uso di moto d'acqua o mezzi simili; lo sci nautico.

Le autorizzazioni si possono richiedere tramite il sito web dell'AMP; in loco presso gli uffici del parco o alle boe d'ormeggio, i guardiaparco passano più volte al giorno. Dal 2021 è operativa anche una App. **Ente gestore AMP Isole Egadi** Piazza Europa 3, Favignana (TP) ☎ 0923 921659 - info@ampisoleegadi.it - www.ampisoleegadi.it



SICILIA COSTA OVEST E ISOLE EGADI



SICILIA COSTA OVEST E ISOLE EGADI

SICILIA COSTA OVEST E ISOLE EGADI