

ERRATA CORRIGE

P. 150

SOSTITUIRE IL N. DEL WAYPOINT 58 CON 48

WAYPOINT DI NAVIGAZIONE COSTIERA E DISTANZE				
☉	DESCRIZIONE	COORDINATE IN WGS 84		TAVOLA
		LATITUDINE	LONGITUDINE	
48	Corsica - 2M al largo dello stagno di Diane	42°06'.00N	009°36'.00E	125

SOSTITUIRE IL N. DEL WAYPOINT 234 CON 244

PORTI E MARINA GUIDA RAPIDA DI CONSULTAZIONE												
	NOME	COORDINATE IN WGS 84		TAV.								
		LATITUDINE	LONGITUDINE									
244	Port de Pianottoli - Caldarelo	41°28'.44N	009°04'.33E	169	•	200	18	•	1.7	•	•	•

P. 155 TAV. 115

WP 381 PORT DE BONIFACIO SOSTITUIRE CON WP 12

**Port de Bonifacio** ☉ **12** 41°23'.10N 009°08'.75E

Quello di Bonifacio è un porto prevalentemente commerciale-peschereccio, ma che dispone di due aree riservate al diporto. Protetto da tutti i venti, ospita 450 ormeggi di cui 220 assegnati al transito (LOA 85m, profondità 5-1.5m). L'accesso non presenta difficoltà, bisogna solo prestare attenzione al traffico di navi mercantili e traghetti che godono sempre di precedenza. In alta stagione il porto è invariabilmente sovraffollato e difficilmente si trova posto; il consiglio è di arrivare in tarda mattinata quando la maggior parte dei diportisti salpa per raggiungere altri ancoraggi. Tutti i posti barca sono gestiti dal Comune, per cui se non si ha una prenotazione, prima di procedere all'ormeggio è necessario chiamare l'ufficio portuale via VHF Ch 09 e attendere disposizioni, oppure seguire le direttive di un addetto che indicherà il posto disponibile. I posti barca vengono assegnati solo dopo una prenotazione online, nessuna prenotazione viene presa per telefono e dal 1 al 25 agosto sono limitate a 1 notte per le barche di lunghezza <LOA18m e 2 notti per le altre.

**Capitainerie de Bonifacio:** VHF Ch 09 - ☎ +33 (0)4 95 731007 (08.30-12.15/13.00-17.00) - info@bonifaciomarina.com - www.port-bonifacio.corsica

**Prenotazioni online:** www.resaportcorse.com - **Distributore carburante** ☎ +33 495 730641 (inverno 08.00-12.00, estate 08.00/18.00)

**Ancoraggio** In alternativa all'ormeggio in banchina si può essere indirizzati alla fonda all'interno del calanco che si apre sul lato N del porto: Calanque de la Catena dispone di 90 ormeggi e pontili galleggianti sui quali rinviare le cime d'ormeggio.

P. 203 TAV. 163

WP 519 SOSTITUIRE CON WP 219

**Portigliolo** ☉ **214** 41°38'.94N 008°52'.22E

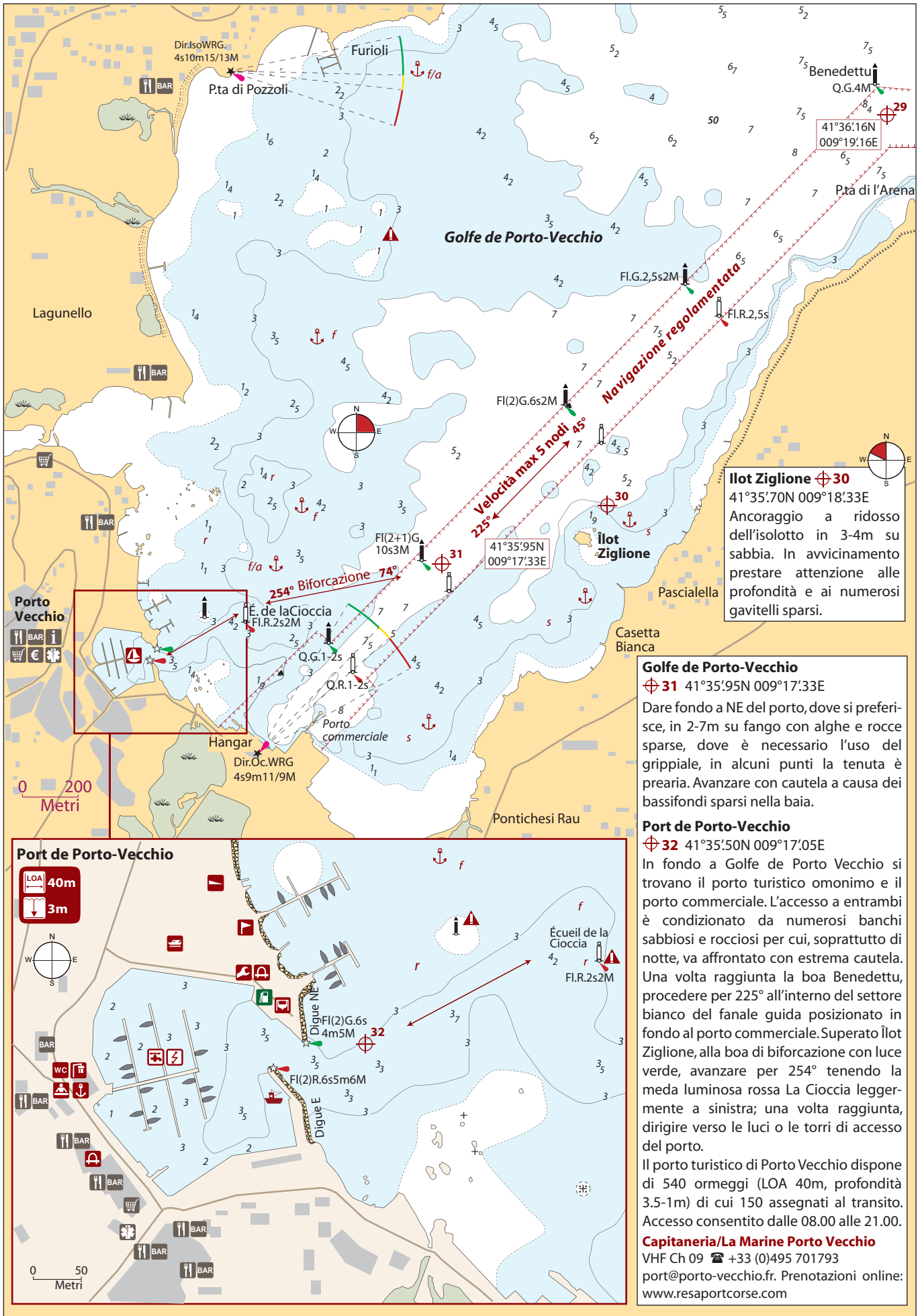
Ancoraggio nell'ansa a S della lunga spiaggia di Portigliolo di fronte al paese, in 3-5m d'acqua su sabbia, oppure al largo della spiaggia dove si preferisce. In avvicinamento da N fare attenzione agli scogli dell'Ancurella, circa 1M a N di Portigliolo. In atterraggio da E aggirare il banco roccioso e i numerosi scogli che fronteggiano la costa e che si estendono verso il largo per qualche centinaio di metri.

---

**Baie de Campomoro**

☉ **215** 41°38'.05N 008°49'.05E

Ampia baia, in estate molto frequentata, in cui dare fondo sul lato E di P.te de Campomoro o di fronte alla spiaggia. Prestare attenzione ai campi boe, ai numerosi gavittelli sparsi e all'allevamento ittico presenti nella baia. Inoltre i fondali aumentano repentinamente e bisogna tenersi in prossimità della costa tenendo conto dei numerosi scogli disseminati. Dare fondo in 3-15m d'acqua su sabbia e alghe. Per ottenere un discreto ridosso dal Maestrale si può stare in prossimità della costa al di sotto di Punta dell'Sulattu e accertarsi della presa dell'ancora poiché il fondo in alcuni punti è cattivo tenitore.



CORSICA EST